

第6章 宇部（常盤地区）工学部図書館増築に伴う 試掘調査

1 調査の経過

調査地区は大学キャンパスの西部、現図書館の西に近接した地域で前章で述べた校舍新営に伴う試掘調査地点の西方約120mに位置する。(Fig. 61 PL.42)本地区への図書館増築に伴い、昭和59年2月24日から同年3月1日にかけて人文学部考古学研究室の協力を得て旧地形の残存状況、構造・遺物の有無の確認を主眼として試掘調査を実施した。

本地区はキャンパス内の削平状況からみると北半分が上位から3段目のテラスの南端部（以下、上段部と呼称する）、南半分が最下段のテラスの北端部（以下、下段部と呼称する）にあたり、その比高差は約95cmである。

調査は増築予定地約450㎡のうち約70㎡については既設構造物および樹木等を回避して上段部に1.5m×9mのトレンチ3カ所、下段部に1.5m×18mのトレンチ（北から順にTR1…TR4と呼称する）を設定して行なった（Fig.63）。

表土は機械を使用して除去したが、埋設管およびケーブル等地下埋設物の存在も予想されたため慎重を期した。

その結果、上・下両段部とも後世の削平が著しく、顕著な遺構・遺物は皆無であった。

2 層位

増築予定地は調査前には現図書館に付随した庭園として活用されており、上段部、下段部とも各々ほぼ平坦に造成されていた。

地山にいたる層順は極めて単純で、腐蝕土および構内造成時の置土を含む表土直下が黄橙色小礫混り砂質・粘質土の地山である（Fig. 62）。

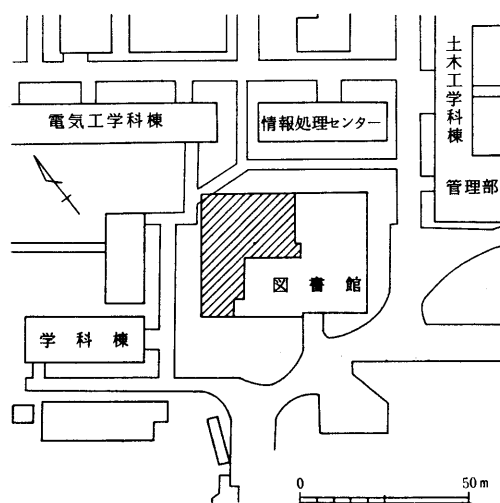


Fig.61 調査区位置図

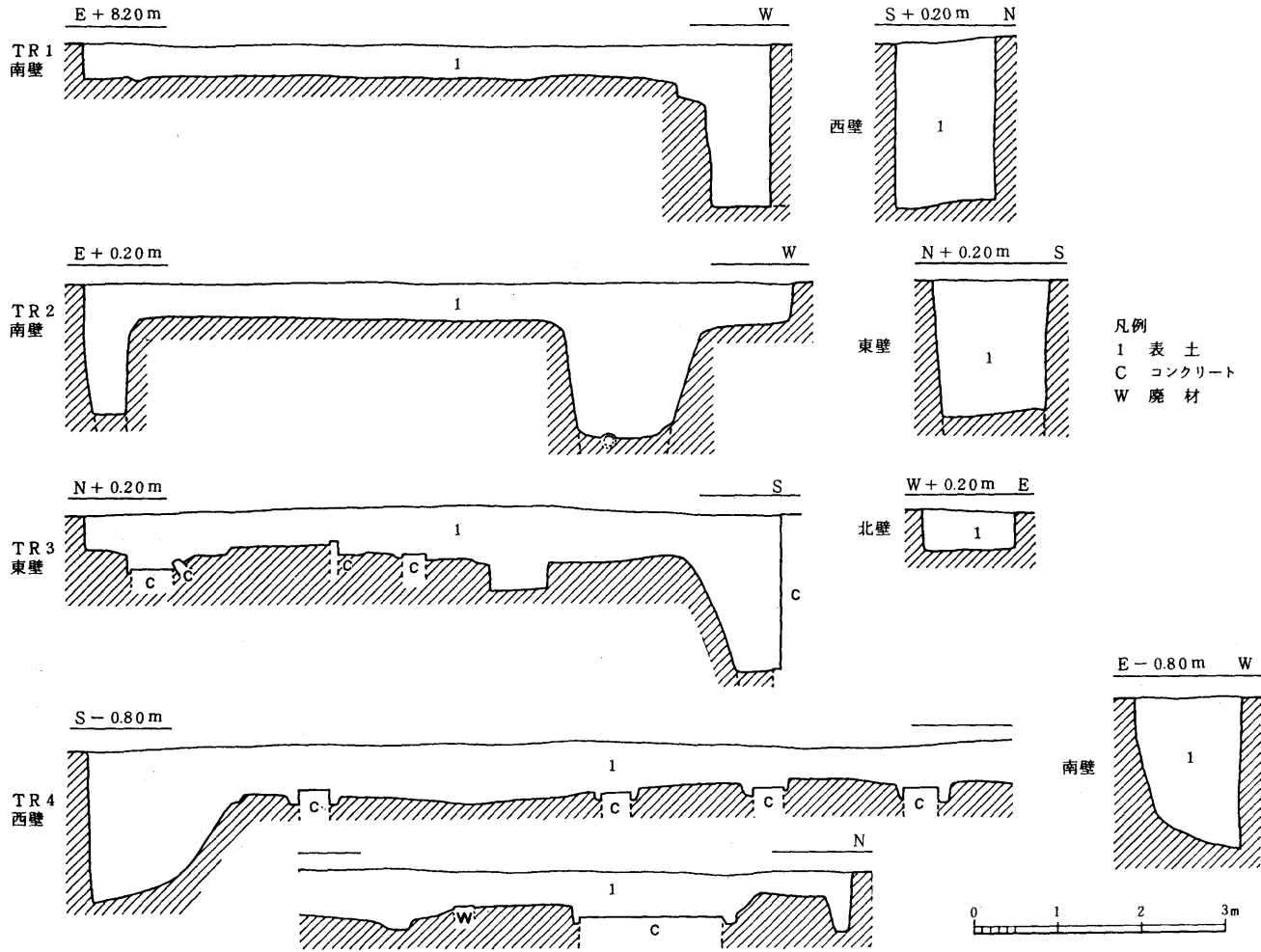


Fig.62 土層断面図

小 結

表土の堆積厚はTR 1 , TR 2 およびTR 3 , TR 4 両北半部で約40cm、TR 3 , TR 4 両南半部で約60cmである。仮基準点を指標とした各トレンチの地山面の相対高度は、TR 1 , TR 2 およびTR 3 北半部で-0.40 m、TR 3 南半部で-0.60 mである。TR 4 北半部で-1.50 m、南半部で-1.60 mである。すなわち、調査区内では地山は上、下両段部とも各々北から南へ緩やかに傾斜しており、両段部の地山の比高差はTR 4 北端部（下段部最北端）で見られるように少なくとも90cmである。

こうして検出した地山面には宇部工業専門学校当時の建築用コンクリート基礎が残存し、現埋設管布設に伴う攪乱墳も各所にみうけられた。攪乱墳はTR 4 南端部のみ完掘したが、攪乱墳底-2.90 mで蛇紋岩の岩盤が観察された。

3 小 結

調査区内においては表土直下に地山が認められ、遅くとも校地に伴う造成による削平によって北半部と南半部の地山面の比高差は90cm以上を示す。今回の調査はこうした後世の削平に起因するものか顕著な遺構・遺物は確認されなかった。

現在のキャンパスが北から南へ階段状に少なくとも4段に削平を受けていることは上述

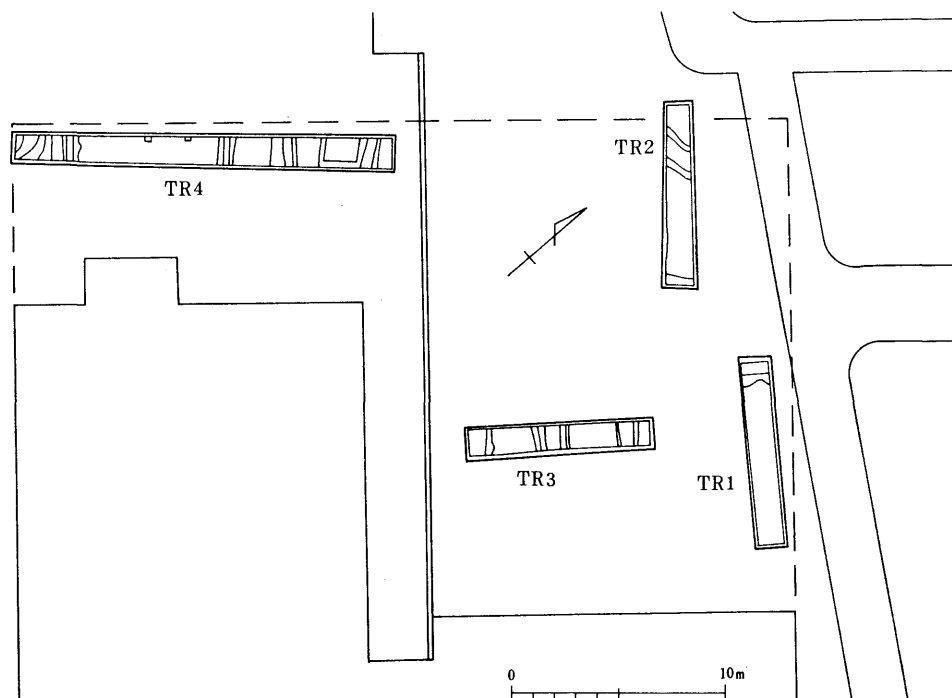


Fig.63 トレンチ設定図

小 結

のあり方について概括的にみておくことにする。

したが、ここではキャンパス造成前の資料および現況をもとにキャンパスの立地、旧地形
キャンパス北部は南から北へ、また西部は東から西へそれぞれ樹枝状に張り出した小丘陵の頂部および基部にあたり、唯一北東部の学生食堂付近が丘陵先端部に位置する。そして各小丘陵を隔てるように小規模な谷が複雑に貫入し微地形を形成する。北部の谷は現在その谷頭部が埋積されているにすぎないが、西部の谷は学外にその僅少な痕跡を残すのみで、造成によりその大部分が埋積されグラウンドとして活用されている。キャンパス中央部および東部は常盤池池畔に延びる丘陵と同一丘陵の鞍部にあたると思われるが現段階ではその詳細は不明といわざるを得ない。

こうしたキャンパス内に延びる丘陵は東部の機械・資源・土木実習棟と南西部の電子・情報処理工学科棟を結ぶラインおよびその延長上以南が造成による大規模な削平を受けている地域と思われ、逆に学生食堂およびグラウンド西半部付近が造成により埋積された地域で比較的良好な旧地形の残存状況を示すものと推察される。

前章で上述した校舎予定地における須恵器等の遺物はこうした削平の著しい地域よりの出土であったが、周辺諸遺跡、とりわけキャンパス南西線200mに所在する五三舞古墳¹⁾および須恵器、土師器の出土した常盤池遺跡²⁾との相関関係を含めてキャンパス内における遺跡の有無の確認が急務といえる。

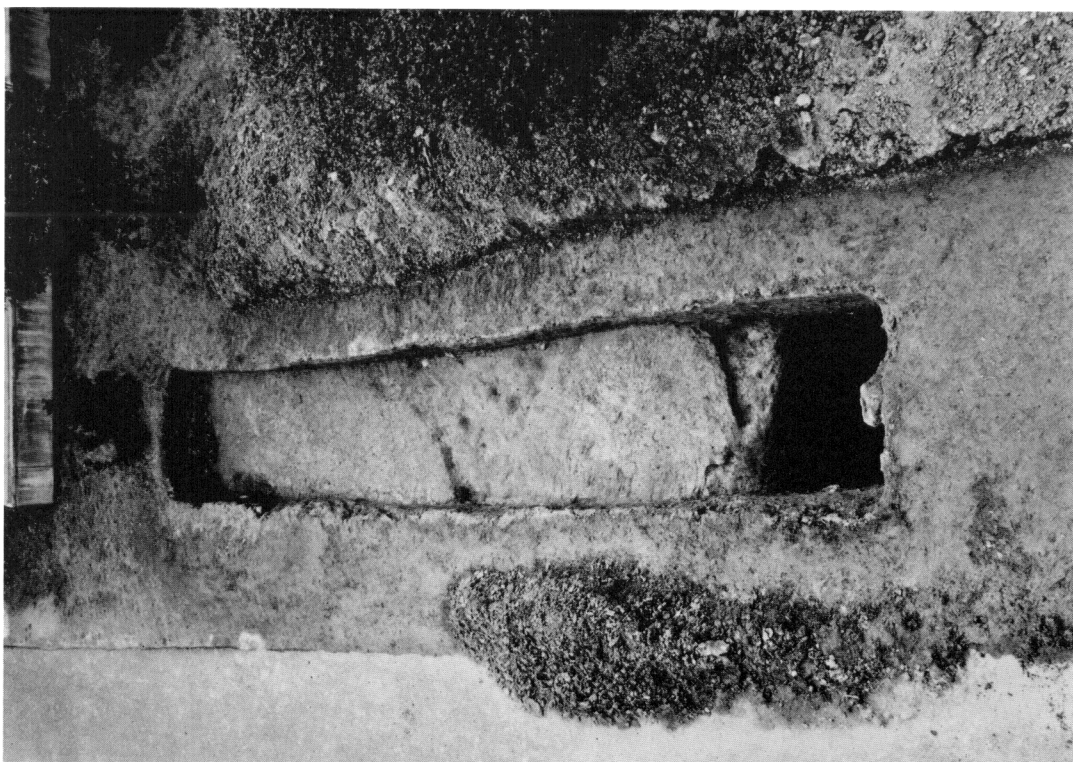
(河 村)

〔注〕

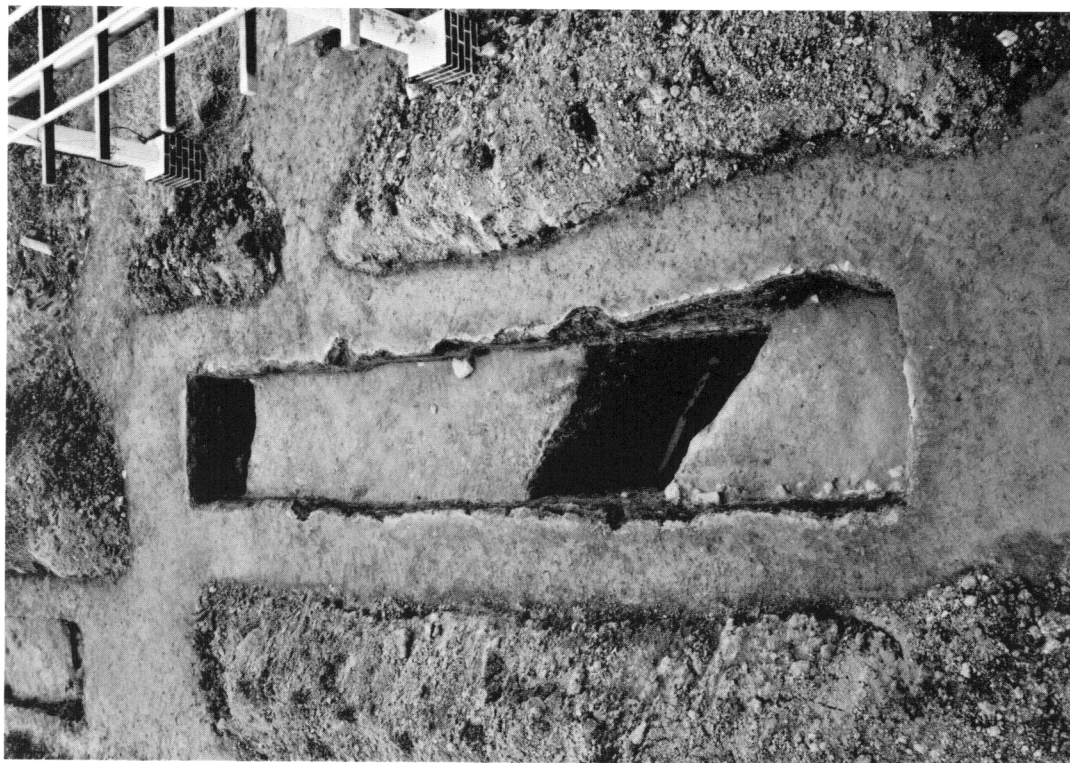
- 1) 宇部市教育委員会 『宇部の遺跡』(1968年)。
- 2) 注1)に同じ。
宇部市教育委員会 『宇部市遺跡地図』



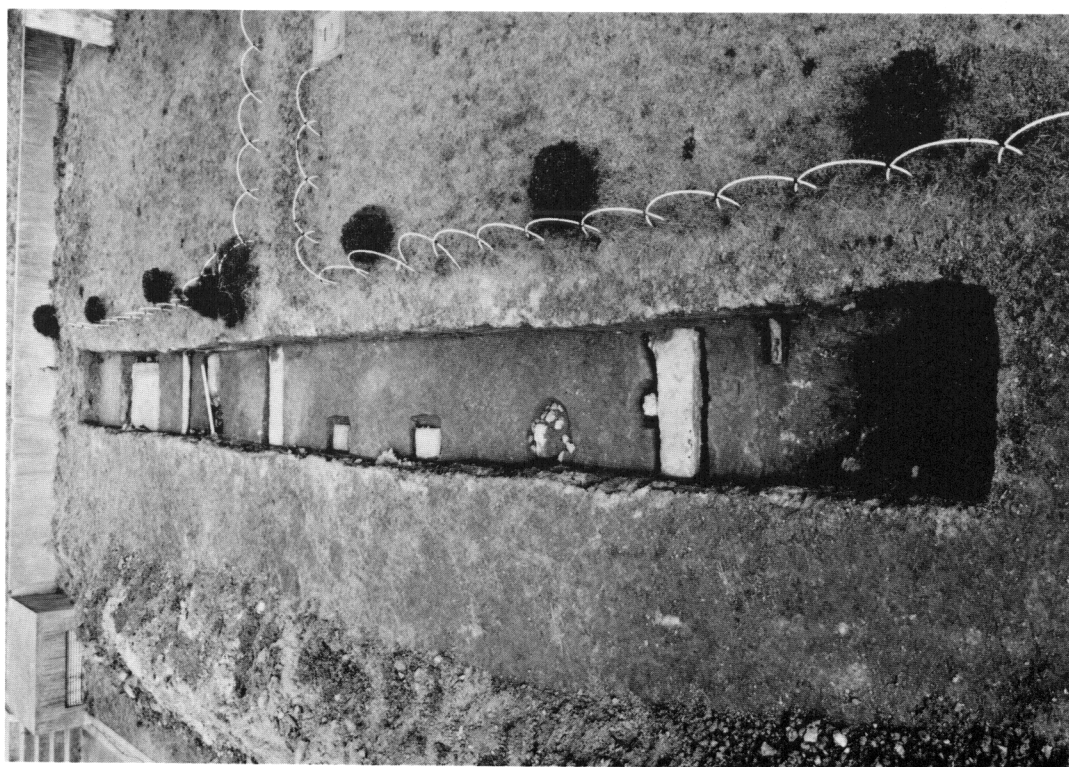
(2) TR1全景(南から)



(1) TR2全景(西から)



(1) TR3 全景 (西から)



(2) TR4 全景 (南から)