

都市規模とサービス業*

吉 村 弘

1. はじめに

経済発展と産業構造の変化の相互関連については、すでにペティ＝クラーク法則やホフマン法則が広く認められている⁽¹⁾。それらは、経済発展を1人当たり所得の増大という尺度で捉え、経済発展につれて、産業の中で第1次産業から第2次・第3次産業へ、さらに製造業の中では軽工業から重化学工業へと産業のウエートが移ってゆくことを明らかにしている。

しかしながら、近年における産業構造の変化は、以上のような定立された2法則では律しきれない様相を呈している。すなわち、ペティ＝クラーク法則を修正・発展させるものとしては「サービス経済化、ソフト経済化、情報経済化」であり、ホフマン法則を修正・発展させるものとしては、「重化学工業から機械工業」、「素材型工業から加工組立型・ファイン型工業」といわれるものである。前の定立された2法則が工業化時代の産業構造の変化を表すのに対して、それらを修正・発展させた最近の傾向性は脱工業化時代における産業構造の変化を表すものといえよう。

(1)拙稿「産業構造と経済発展」(水野正一・宮沢健一・中桐宏文編『ワークブック近代経済学』有斐閣、昭和61年)参照。

*本稿は中・四国商経学会第26回大会(昭和60年12月7日、広島経済大学)における報告にもとづいている。

本稿は、これら最近の傾向性のうち、サービス経済化に焦点をあてて、しかも、その中心に位置するサービス業そのものについて、都市集積との関連で若干のファクト・ファインディングを提示しようとするものである。その主要な点は次のとおりである。

(1) 全国650都市のデータにもとづいて、サービス業と都市集積との間には極めて密接な関連があること、それゆえ、サービス業はその業種によって都市的性格をもつものと、そうでないものに明確に分けられることを明らかにすること。

(2) サービス業の都市的性格を測る1つの尺度を提供し、それによって、サービス業を分類すること。その結果、最も都市的なサービス業は情報サービス・調査・広告業であること。

(3) 都市的サービス水準を測る1つの尺度「都市的係数」を提示し、それによって、全国の都市の都市的サービス水準を明らかにすること。その結果、東京23区、大阪市、及びそれら周辺都市、ブロック中枢都市の都市的サービス水準が高いこと。

(4) 同様の分析を全国47都道府県について試み、その結果、都市レベルと同じ結論を得ること。

2. サービス業の特化係数

サービス業と都市集積の関連を現実のデータによって明らかにするには、いくつかの準備が必要である。

第1に、サービス業としては、日本標準産業分類における「L サービス業」をとり、その中分類21業種（2桁分類）を基準業種とする（表1）。どの業種についても、その多くが大都市に集中しているのは当然であるが、しかし小都市には小都市なりに比較的集中するサービス業もあるはずである。

そこで、第2に、都市とサービス業を関連づける指標として、昭和56年事

表1 サービス業

<p>L サービス業</p>	<p>82自動車整備及び駐車場業</p>	<p>89保健及び廃棄物処理業</p>
<p>74物品賃貸業</p> <p>741 各種物品賃貸業 742 産業用機械器具賃貸業 743 事務用機械器具賃貸業 744 自動車賃貸業 745 スポーツ・娯楽用品賃貸業 749 その他の物品賃貸業</p>	<p>821 自動車整備業 822 駐車場業</p>	<p>891 保健所 892 健康相談施設 893 検疫所(動物検疫、植物防疫を除く) 894 一般廃棄物処理業 895 産業廃棄物処理業 899 その他の保健及び廃棄物処理業</p>
<p>75旅館・その他の宿泊所</p> <p>751 旅館 752 簡易宿泊所 753 下宿業 754 会社団体の宿泊所 759 他に分類されない宿泊所</p>	<p>83その他の修理業</p> <p>831 機械修理業 832 家具修理業 833 かじ業 834 表具業 839 他に分類されない修理業</p>	<p>90宗教</p> <p>901 神道系宗教 902 仏教系宗教 903 キリスト教系宗教 909 その他の宗教</p>
<p>77洗たく・理容・浴場業</p> <p>771 普通洗たく業 772 洗張・染物業 773 理容業 774 美容業 775 公衆浴場業 776 特殊浴場業 777 リネンサプライ業</p>	<p>84協同組合(他に分類されないもの)</p> <p>841 農林水産業等協同組合(他に分類されないもの) 842 事業協同組合(他に分類されないもの)</p>	<p>91教育</p> <p>911 小学校 912 中学校 913 高等学校 914 高等教育機関 915 特殊教育諸学校 916 幼稚園 917 専修学校・各種学校 918 社会教育 919 その他の教育施設</p>
<p>78その他の個人サービス業</p> <p>781 写真業 782 衣服裁縫修理業 783 物品預り業 784 葬儀・火葬業 789 他に分類されない個人サービス業</p>	<p>85情報サービス・調査・広告業</p> <p>851 情報サービス業 852 ニュース配給業 853 興信業 854 広告業</p>	<p>92社会保険・社会福祉</p> <p>921 社会保険事業団体 922 福祉事務所 923 児童福祉事業 924 老人福祉事業 925 精神薄弱・身体障害者福祉事業 926 更生保護事業 929 その他の社会保険・社会福祉</p>
<p>79映画業</p> <p>791 映画制作・配給業 792 映画館業 793 映画サービス業</p>	<p>86その他の事業サービス業</p> <p>861 速記・筆耕・複写業 862 商品検査業 863 計量証明業 864 建物サービス業 865 民営職業紹介業 869 他に分類されない事業サービス業</p>	<p>93学術研究機関</p> <p>931 自然科学研究所 932 人文科学研究所</p>
<p>80娯楽業(映画業を除く)</p> <p>801 劇場・興行業(別掲を除く) 802 興行団 803 競輪・競馬等の競走場 804 競輪・競馬等の競技場 805 運動競技場 806 公園・遊園地 807 遊戯場 809 その他の娯楽業</p>	<p>87専門サービス業(他に分類されないもの)</p> <p>871 法律事務所・特許事務所 872 公証人役場・司法書士事務所 873 公認会計士事務所・税理士事務所 874 土木建築サービス業 875 デザイン業 876 著述家・芸術家業 877 個人教授所 879 その他の専門サービス業</p>	<p>94政治・経済・文化団体</p> <p>941 経済団体 942 労働団体 943 学術・文化団体 944 政治団体 949 他に分類されない非営利的団体</p>
<p>81放送業</p> <p>811 公共放送業 812 民間放送業 813 有線放送業</p>	<p>88医療業</p> <p>881 病院 882 一般診療所 883 歯科診療所 884 助産所 885 療術所 886 看護業 887 歯科技工所 889 その他の医療関連サービス業</p>	<p>95その他のサービス業</p> <p>951 集會場 952 と畜場 959 他に分類されないサービス業</p>

業所統計のサービス業中分類21業種について、全国の全都市（650都市）の従業者の特化係数 T_i^r を採用する⁽²⁾。

$$T_i^r = \frac{l_i^r / l^r}{L_i / L}$$

T_i^r : r 都市の i サービス業種の従業者特化係数

l^r : r 都市のサービス業の従業者総数

l_i^r : r 都市の i サービス業種の従業者数

L : 全国のサービス業の従業者総数

L_i : 全国の i サービス業種の従業者数

特化係数を用いる理由は、それによって各都市のサービス業が全国と比してどのような状況にあるかが明らかとなるからである。たとえば、徳山市についてみると、放送業従業者は206人であって、徳山市の全サービス業従業者13,546人のわずかに1.52%でしかない。他方、教育従業者は1,915人で、14.14%に達する。しかし、全国の放送業従業者の割合はもっと小さく0.52%であり、教育従業者はさらに大きく18.59%である。それゆえ特化係数でみると、徳山市の放送業は2.95という高い値となり、逆に教育は0.76という低い値となる。徳山市は比較的放送業は充実しているが、教育はそうではないといえるであろう。全国並みであれば、特化係数は1.0であるから、これを基準として、その都市のサービス業の状況を一応見定めることが可能となる。

第3の準備として、都市の分類基準としては種々考えられる。正確には、都市の規模だけでなく、その性格・階層を考慮するために、都市の産業構造、県庁所在都市か否か、近隣地域に占める役割などが含められるべきであるが、それは、多くの場合、若干の恣意性を免れがたい。そこで、ここでは単純に、

(2)この指標は特化係数の他にもありうる。たとえば国土庁計画・調整局編『サービス経済化時代の地域戦略』(pp.233~334)では、人口10万人あたり、事業所数・従業者数を指標としている。

都市の分類基準として、昭和55年国勢調査による人口数を用いる。以下でみるように、650にも達する多数の都市について適用される場合には、この単純な基準はサービス業と都市の関連を明らかにするという目的にとって十分に有効である。具体的には表2に示すように全国650都市を規模別に9分類する。

表2 都市の規模別分類(55年国勢調査)

	人 口	都市数	都 市
A	200万人以上	4	東京23区、横浜、大阪、名古屋
B	100~200万未満	6	京都、札幌、神戸、福岡、北九州、川崎
C	50~100万 〃	9	広島、堺、千葉、仙台、岡山、熊本 尼崎、東大阪、鹿児島
D	30~ 50万 〃	36	倉敷、松山、福山、高松、高知など
E	20~ 30万 〃	42	下関など
F	10~ 20万 〃	96	宇部、山口、岩国、徳山、防府など
G	5~ 10万 〃	210	下松、萩など
H	3~ 5万 〃	198	光、小野田、柳井、新南陽など
I	3万未満	49	長門、美祢など

3. サービス業と都市の規模

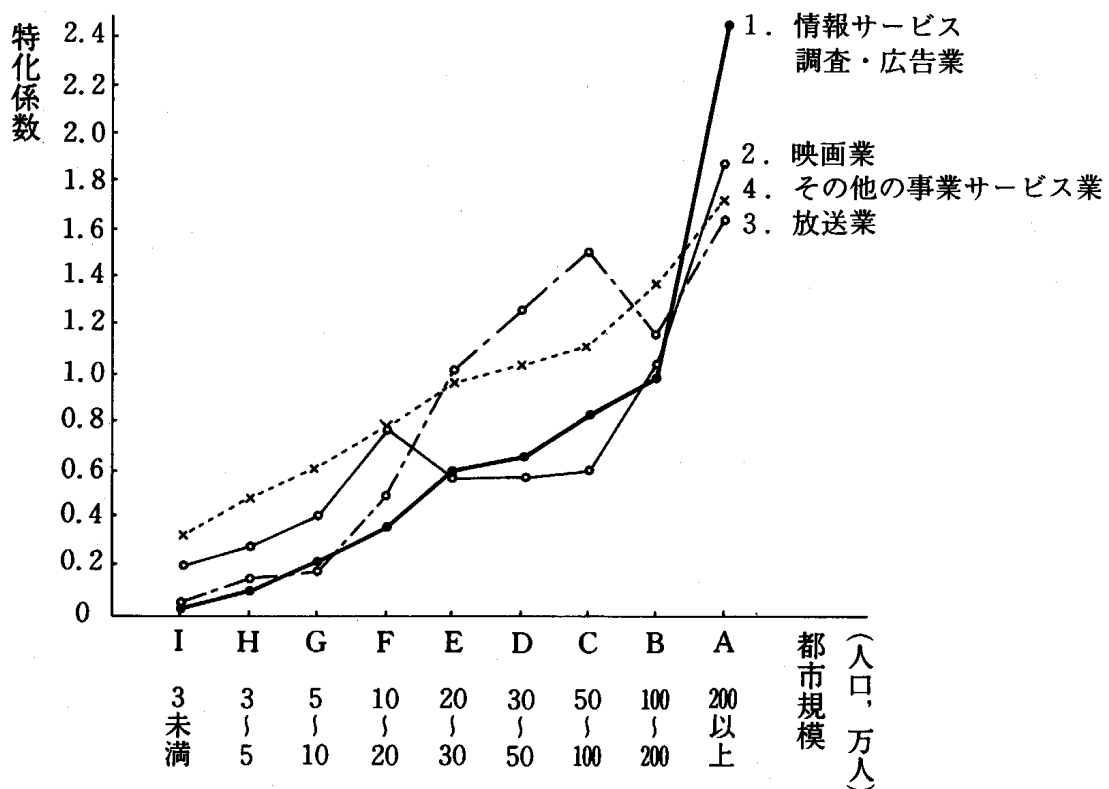
以上のように、都市階層を人口規模で表し、またサービス業の状況を特化係数で表すこととすれば、特化係数と人口規模の関係は、サービス業の種類によって極めて異なっていることがわかる。それを類型化して示したのが図1である。

図1 (その1) は都市の人口規模が大きくなるにつれて急激に特化係数が高くなり、小都市と大都市との特化係数の格差が大きい。これらは巨大都市型サービス業といえる。次に(その2)は、(その1)と同様に大都市になるほど特化係数が大きい、(その1)ほどの格差はない。これは一般的な大都市型サービス業といえる。

(その3) は人口規模の違う都市でも、特化係数が殆ど変わらないサービス業であり、普遍型サービス業といえる。(その4) は、小都市から中都市になるにつれて特化係数は高くなるが、中都市において最高となり、さらに大都市になると逆に特化係数が低下するサービス業である。これは中都市型サービス業といえる。

(その5) と(その6) は、上述のサービス業とは逆に、小都市になるにつれて特化係数が大きくなるサービス業であり、小都市型サービス業である。

図1 (その1) 人口規模とサービス業の特化係数



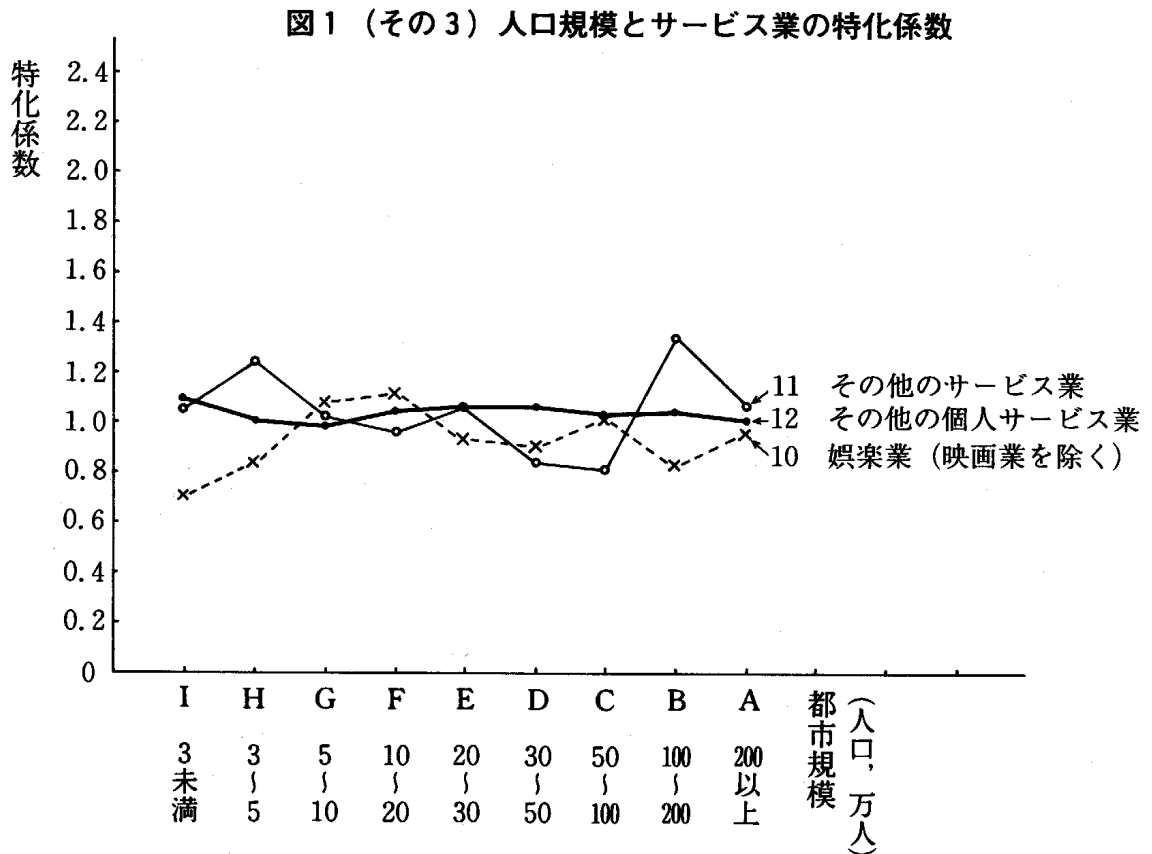
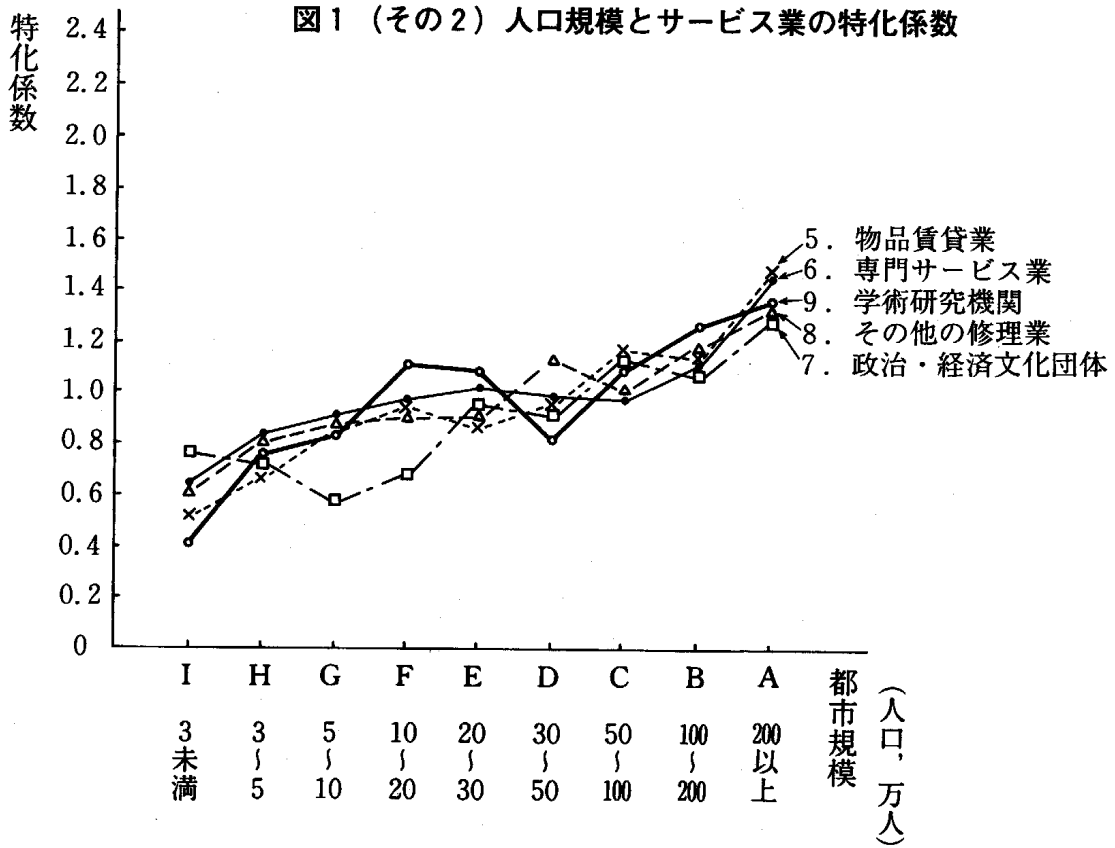


図1 (その4) 人口規模とサービス業の特化係数

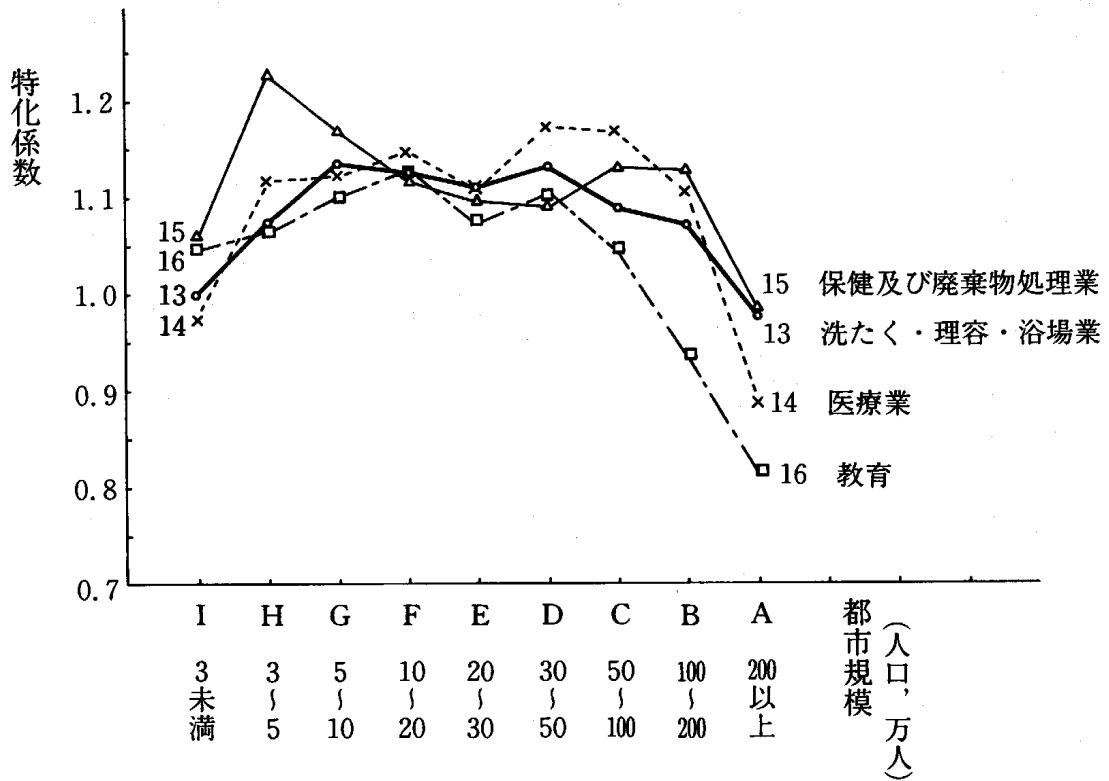


図1 (その5) 人口規模とサービス業の特化係数

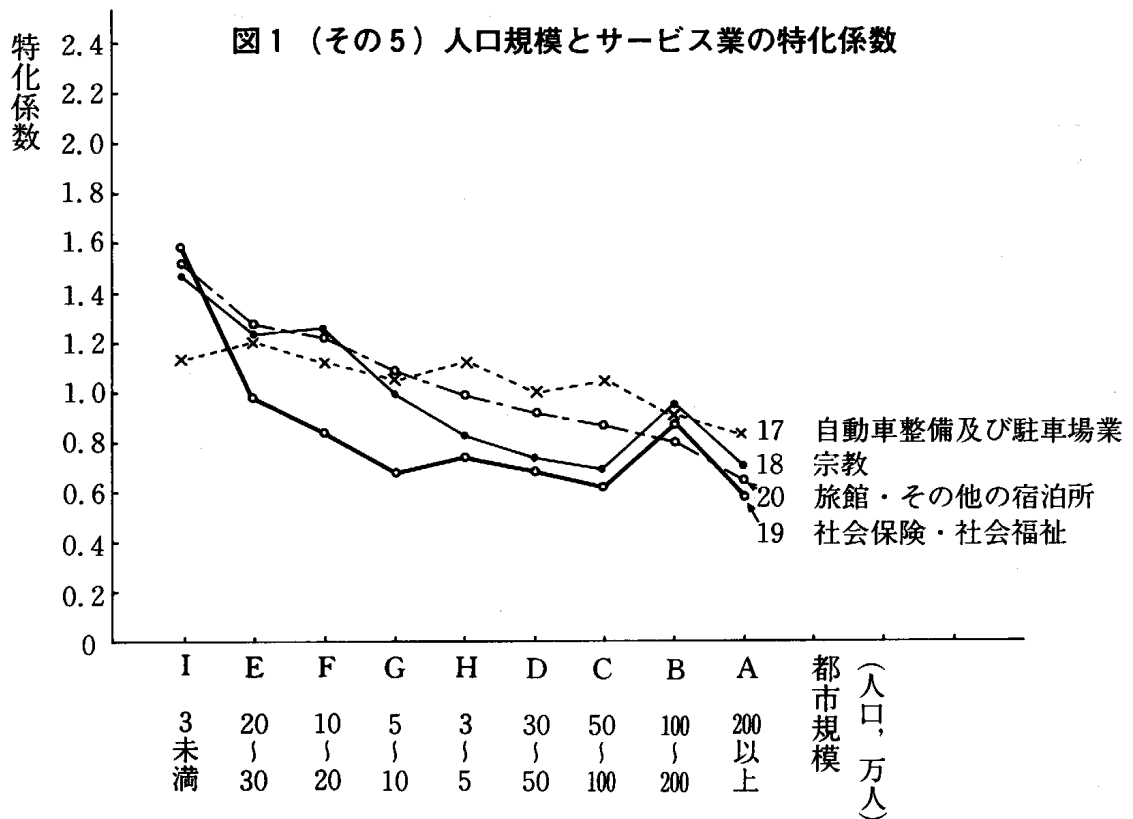
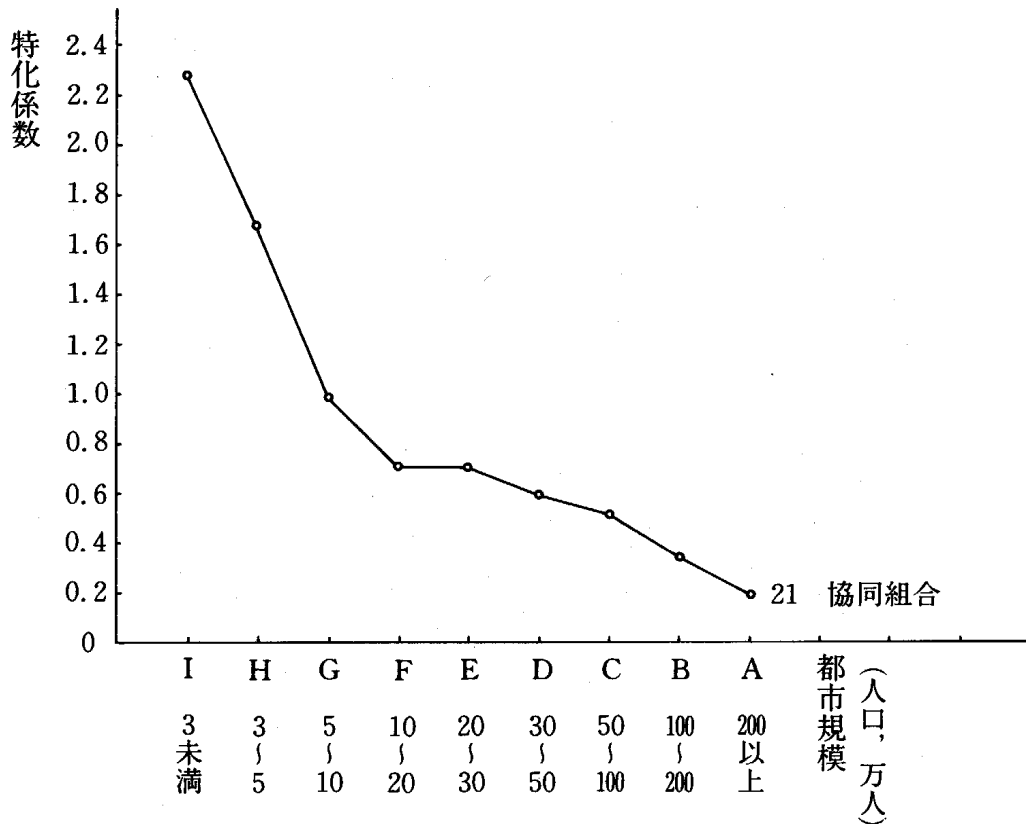


図1 (その6) 人口規模とサービス業の特化係数



そのうち(その6)は特にその程度が著しく、極小都市において特化係数が最も高いので、極小都市型サービス業といえよう。

以上の点をまとめて示したのが表3である。また図2は、典型的な大都市型サービス業である情報サービス・調査・広告業、典型的な中都市型サービス業である医療業、典型的な普遍型サービス業である「その他の個人サービス業」、及び典型的な小都市サービス業である協同組合の関係を図示している。特化係数によってサービス業と都市規模の関連が明確となることがわかる。

以上の21業種の中で、図3に示す4業種は付け加えるべき特徴をもっている。いずれも、全体としてみれば都市規模とともに特化係数も大きくなる大都市型サービス業であるが、とくに人口10~20万ないし人口20~30万の都市で一度、特化係数が高くなって、それ以上の規模の都市で再び低下し、最後には巨大都市において特化係数が最大となっている。これらは、おそらくは、

表3 都市規模とサービス業種の特化係数の関係

○印は「先端サービス業」

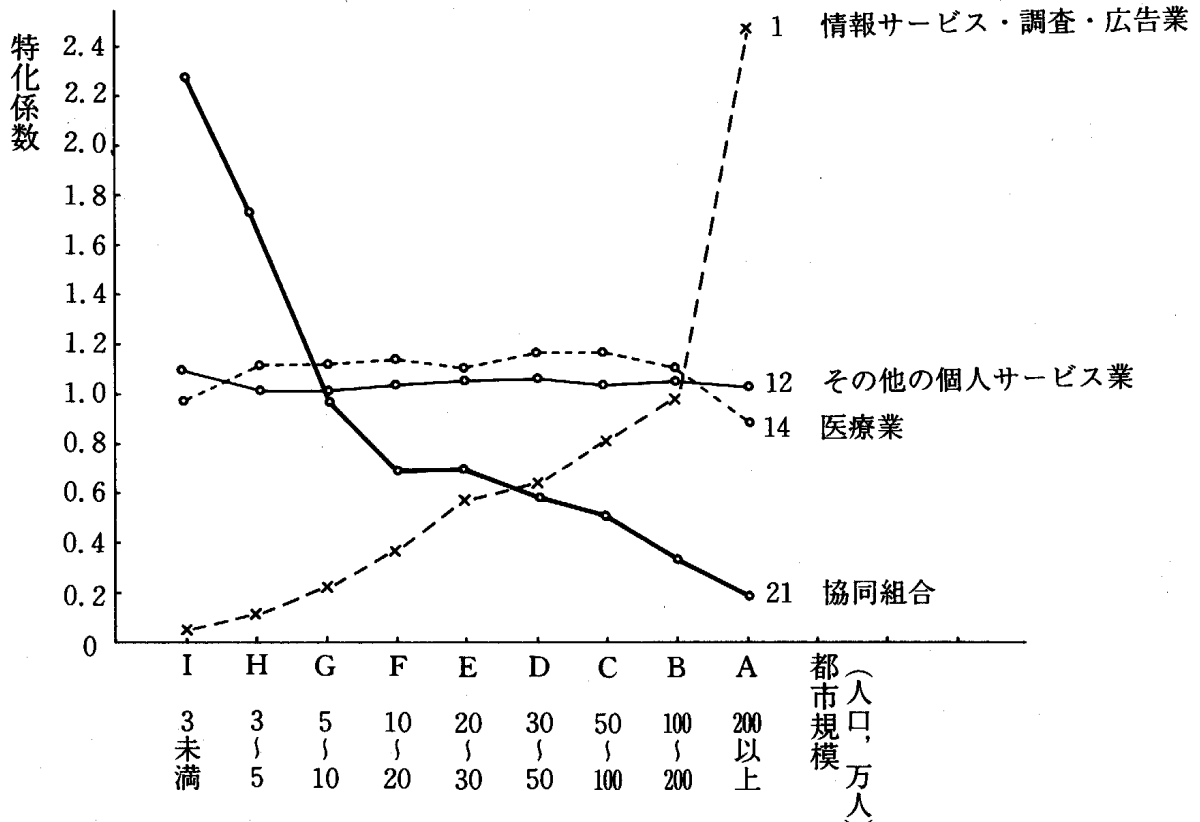
<p>特化係数 (高) (低) 都市規模 (小) (大)</p>	<p>① 情報サービス・調査・広告業 2 映画業 3 放送業 ④ その他の事業サービス業</p>	<p>++ -- -- ++</p>	<p>巨大都市型サービス</p>	<p>大都市型サービス</p>
<p>特化係数 都市規模</p>	<p>⑤ 物品賃貸業 ⑥ 専門サービス業 7 政治・経済・文化団体 8 その他の修理業 9 学術研究機関</p>	<p>++ ++ + -- --</p>		<p>大都市型サービス</p>
<p>特化係数 都市規模</p>	<p>10 娯楽業(映画業を除く) 11 その他のサービス業 12 その他の個人サービス業</p>	<p>- - -</p>	<p>普遍型サービス</p>	<p>普遍型サービス</p>
<p>特化係数 都市規模</p>	<p>13 洗たく・理容・浴場業 14 医療業 15 保健及び廃棄物処理業 16 教育</p>	<p>- + - -</p>	<p>中都市型サービス</p>	<p>中都市型サービス</p>

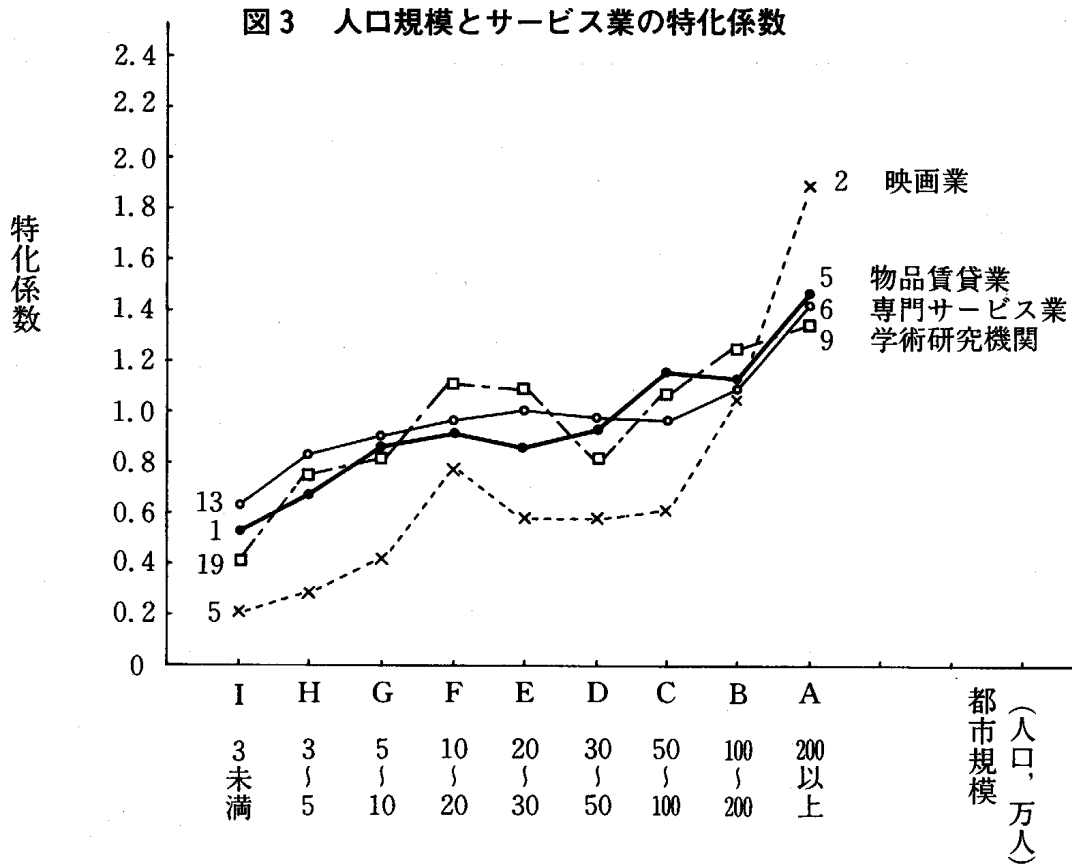
表3 (つづき)

<p>特化係数</p> <p>都市規模</p>	17 自動車整備及び駐車場業 18 宗教 19 社会保険・社会福祉 20 旅館・その他の宿泊所	-- - ++ --	小都市型サービス
<p>特化係数</p> <p>都市規模</p>	21 協同組合	--	

(注)51~56年従業者の変化率…++(極めて増大)、 +(増大)、 -(減少)、 --(極めて減少)

図2 人口規模とサービス業の特化係数





人口10万未満の都市ないし町村部に対して、人口10～20万及び20～30万の都市が大幅にサービスを提供しているようなサービス業である。大都市から離れた地域の人口10～20万の「地方中心都市」がその周辺に対してもつ小規模な中枢性を象徴するサービス業といえるであろう。

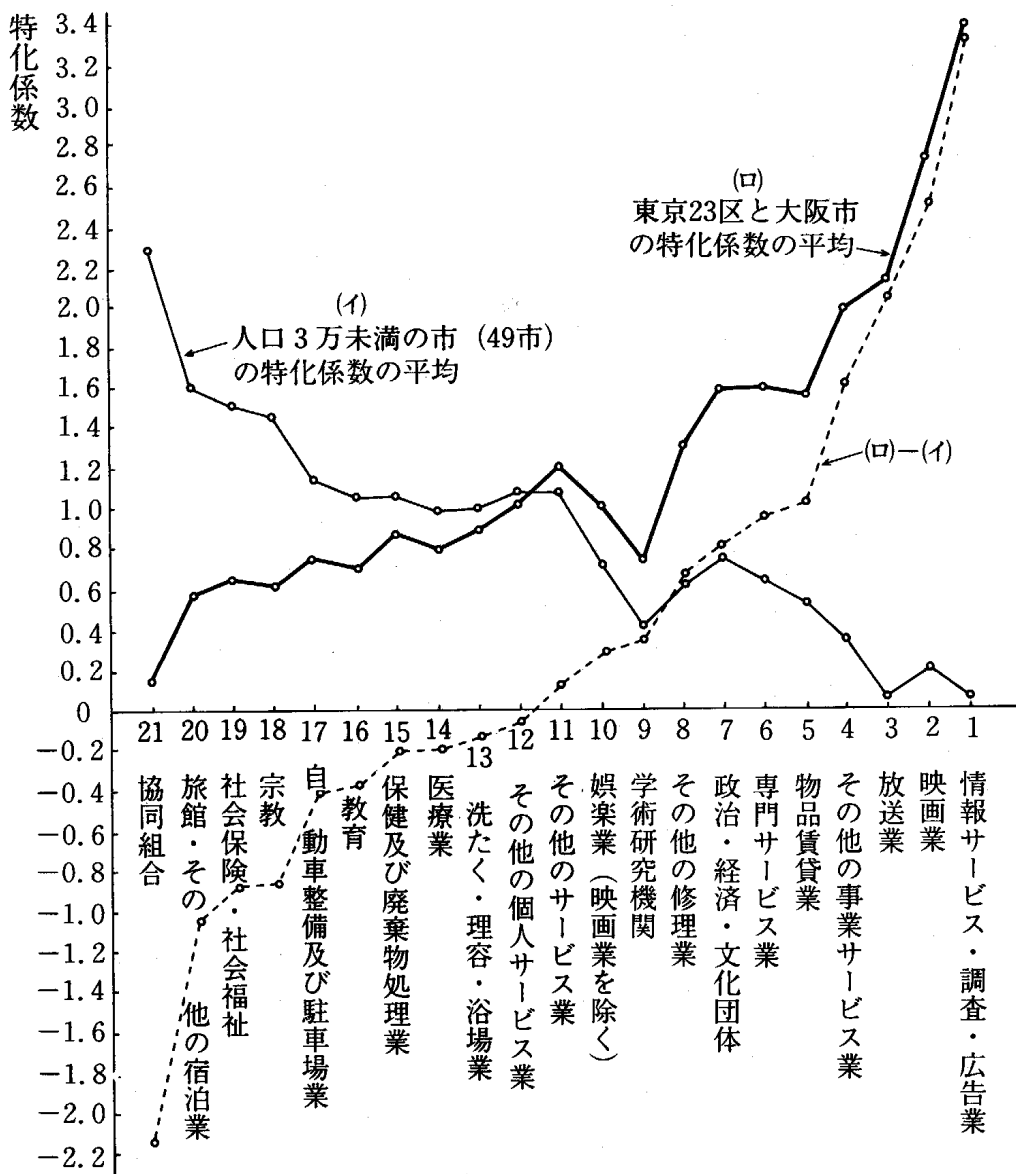
このように、サービス業を都市的性格の大小によって区分する方法として、特化係数は有効であることがわかる。すなわち、特化係数がどの規模の都市で高いかに応じて、ほぼ「大都市型」「中都市型」「小都市型」にサービス業を分類することができる。

この点を一層明確にして、サービス業21業種を大都市型から小都市型に順序づける基準を求めよう。まず、各サービス業種ごとに、東京23区と大阪市という2大巨大都市の特化係数の単純平均と、人口3万人未満の極小都市(49市)の特化係数の単純平均を求める。次に、その前者と後者の差を求め、これを順序づけの基準とし、この差の大きい順にサービス業種を順序づける。

図4はその結果を示している。

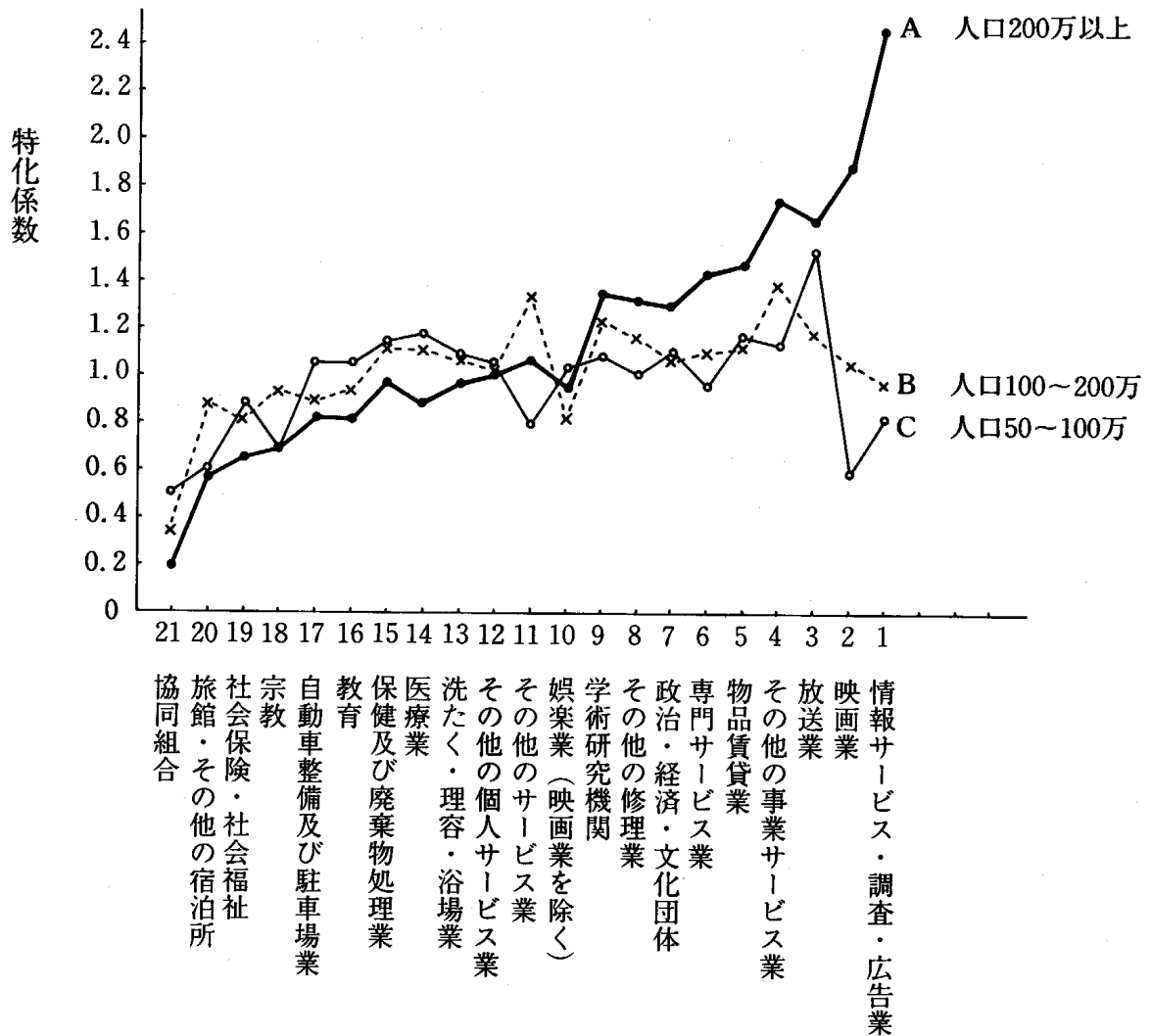
図5は、この基準によってサービス業種を並べて、都市規模別に特化係数を示したものである。これもまた、図1と同じように、サービス業と都市規模の関係を明瞭に示している。このうち、人口200万人以上の巨大都市、人口20~30万の中都市、人口3万未満の極小都市について示したのが図6である。21業種を「大都市型」「中都市型」「小都市型」に分類するのが妥当であることが一層明確にわかる。1 情報サービス・調査・広告業から9 学術研究

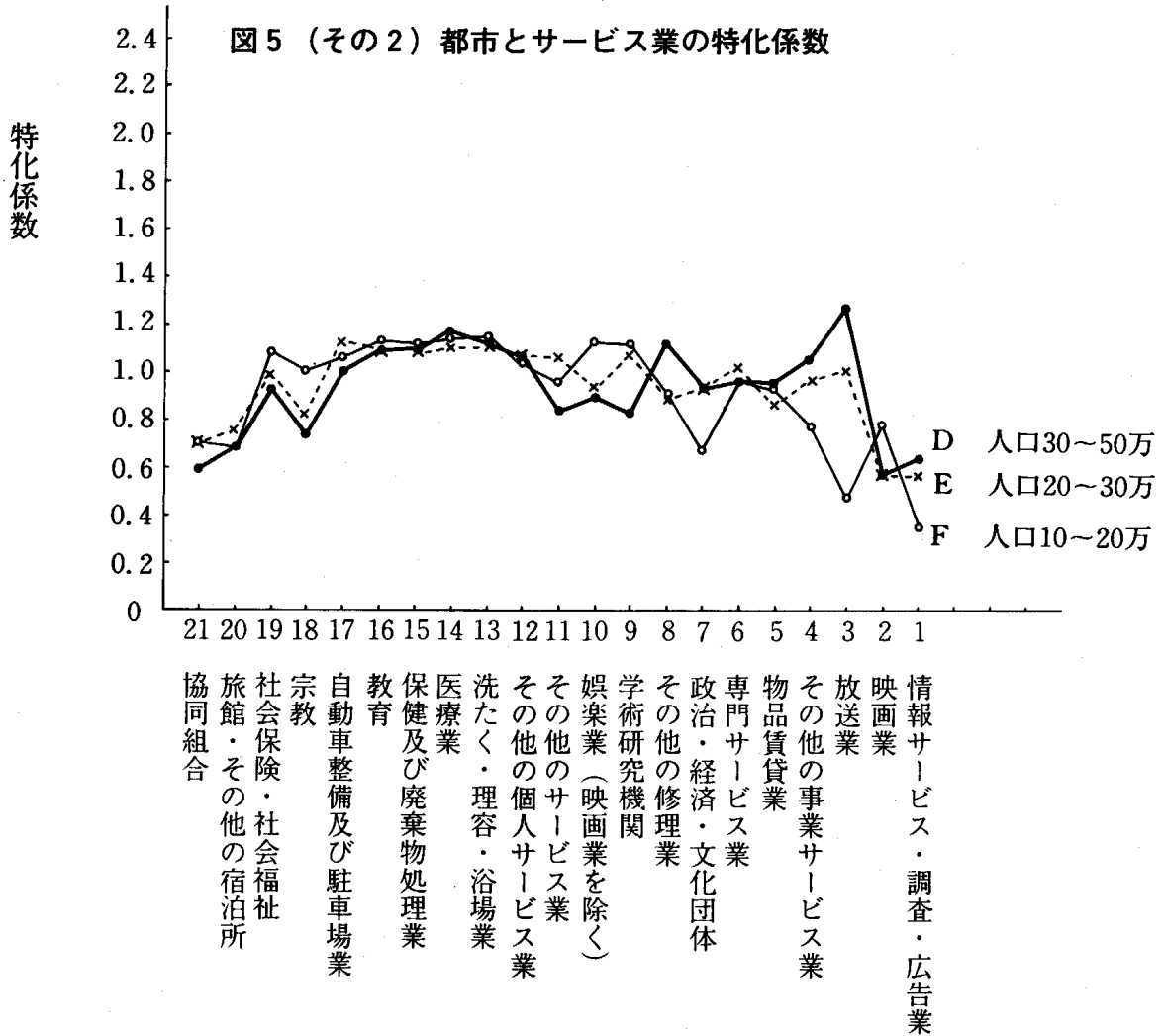
図4 2 大巨大都市と極小都市の特化係数



機関までは、人口200万人以上の大都市の特化係数が他の中・小都市のそれに比して大幅に高い。他方、17自動車整備及び駐車場業から21協同組合までは、人口3万人未満の極小都市の特化係数がとびぬけて高い。その中間に位置する10娯楽業（映画業を除く）から16教育までは、大・中・小都市間で特化係数の差が小さく、おおむね中都市の特化係数が大・小都市より高い。

図5（その1）都市とサービス業の特化係数





4. 2大巨大都市と情報サービス業

前節で、サービス業21業種を都市的性格の強い順に順序づける1つの基準を示した。そこでは図4に示したように、東京23区と大阪市という2大巨大都市と、人口3万人未満の極小都市の間の特化係数の差を基準とした。では、なぜ2つの巨大都市だけをとり出して、他の大都市、たとえば名古屋市などをとり出さなかったのでしょうか。これに答えるには人口50万人以上の大都市の特化係数を検討しなければならない。

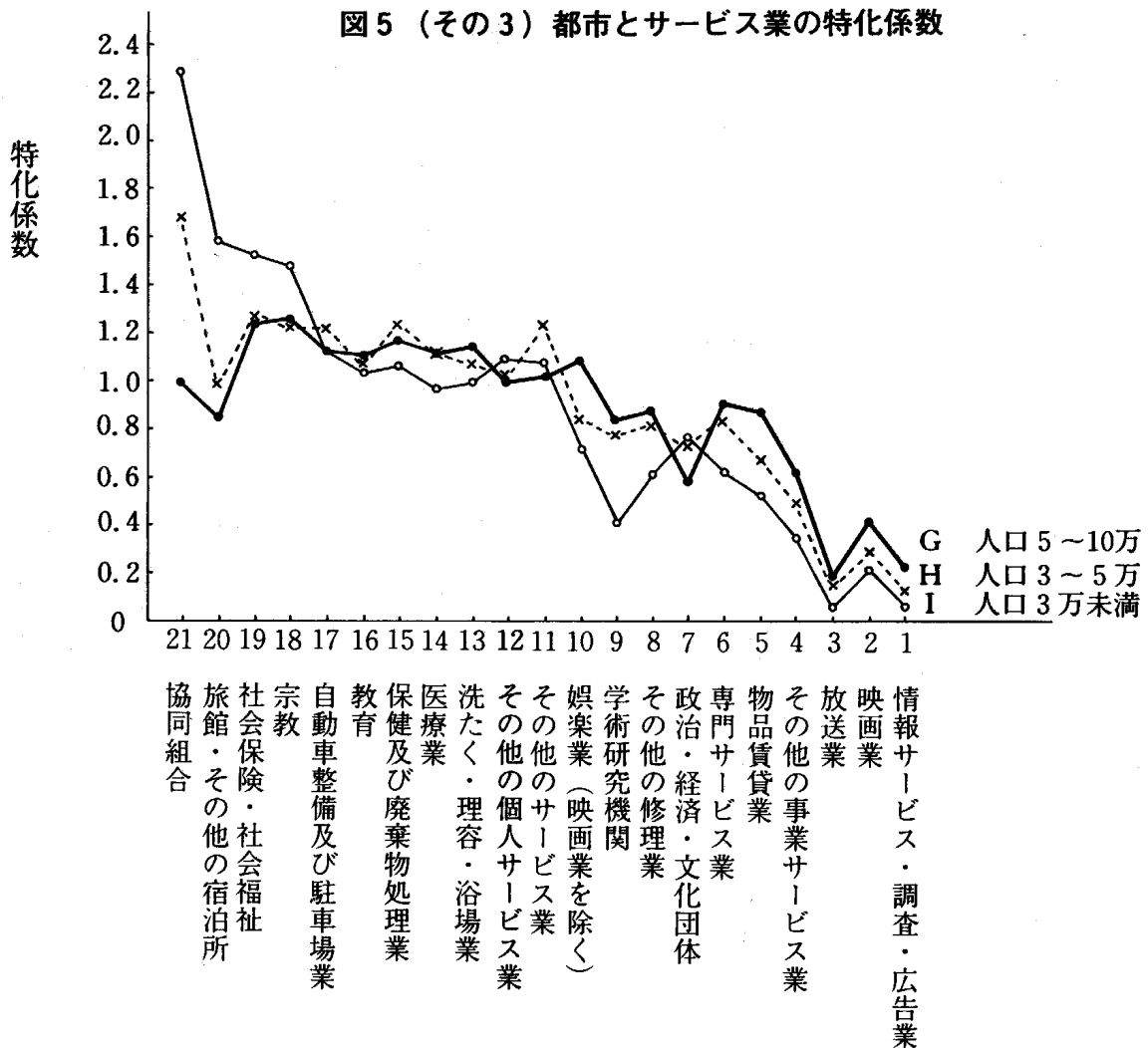
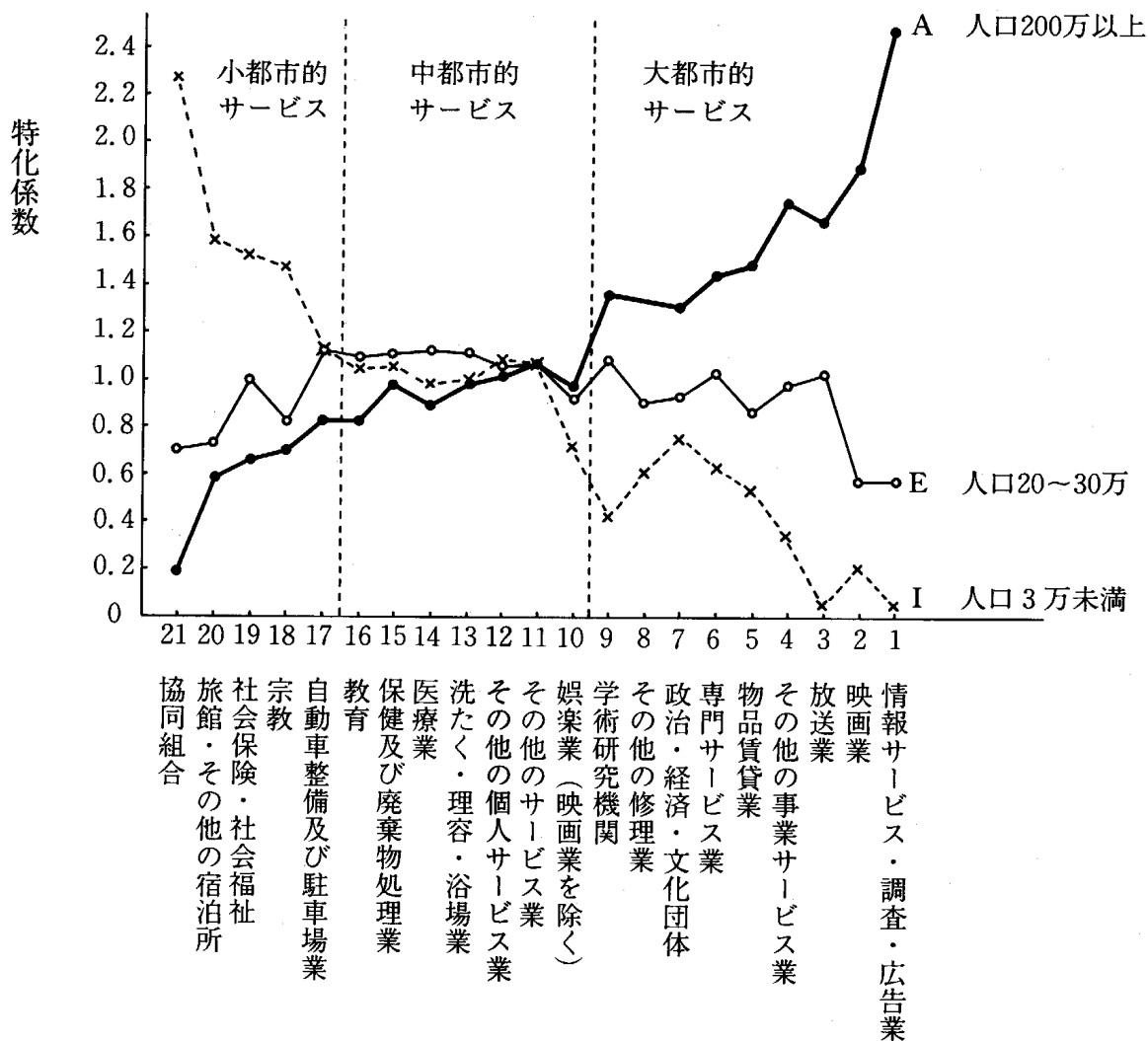


図7は、東京23区と大阪市という「2大巨大都市」、名古屋市・札幌市・仙台市・広島市・福岡市という「ブロック中枢都市」、及び「その他の人口50万人以上の市(12市)」について、特化係数の平均を示したものである。これら3者の間には明らかにサービス業の特化係数に違いが認められる。2大巨大都市はほぼ一様に右上り傾向がみられる。「その他の人口50万人以上の市(12市)」は、21協同組合から15保健及び廃棄物処理業までは一様に上昇しているものの、その後、高原状態を保ち、さらに3放送業、2映画業、1情報サービス・調査・広告業というように都市的性格の最も強いサービス業では、逆に特化係数が低下している。ブロック中枢都市は、ちょうど上記2

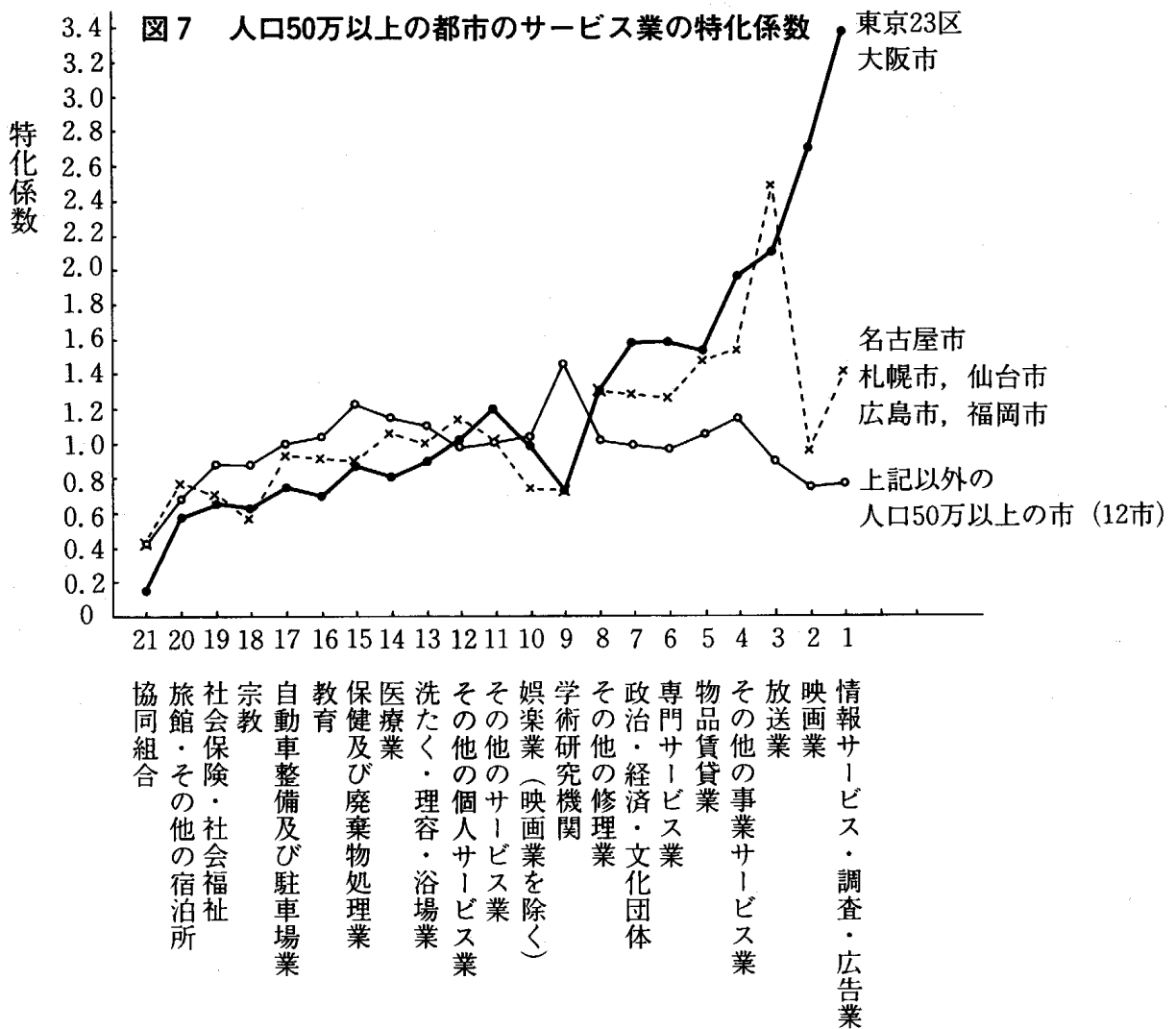
図6 都市とサービス業の特化係数



者の中間に位置している。ブロック中枢都市は、それに含まれない横浜市・京都市・神戸市・北九州市・川崎市などに比して人口が小さい場合でも、都市的サービスへの特化は高い。その典型的な例は仙台市と広島市である。

さて、巨大都市を一方の極に選び出すに際して、「その他人口50万人以上都市（12市）」は、ブロック中枢都市よりも都市的サービスへの特化が低いので、まず除外される。ではブロック中枢都市の中で巨大都市に追加すべき都市はないだろうか。とくに3大都市圏の1つである中共都市圏の中心たる名古屋市はどうであろうか。

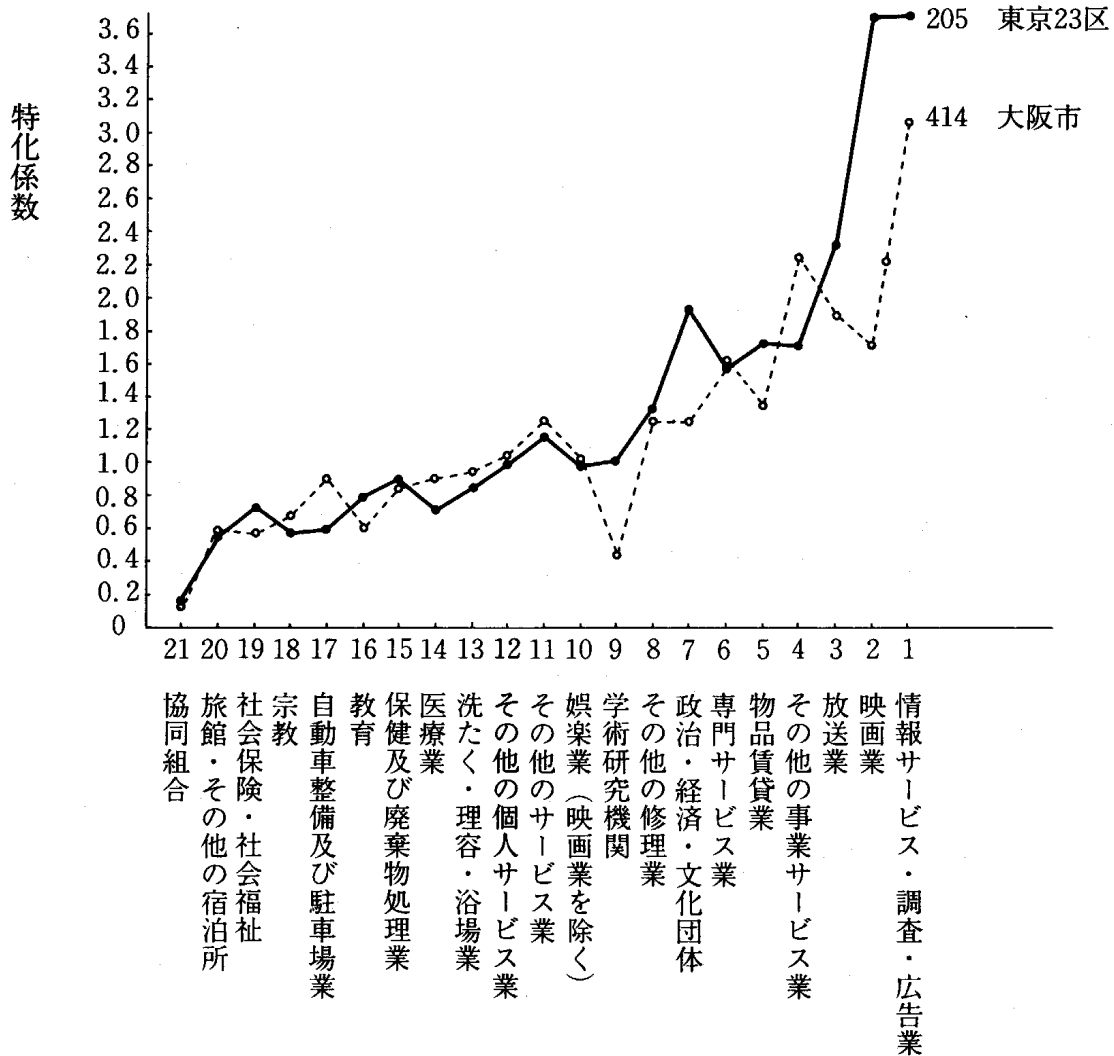
図8と図9この関係を見るためのものである。東京23区・大阪市と、名古屋



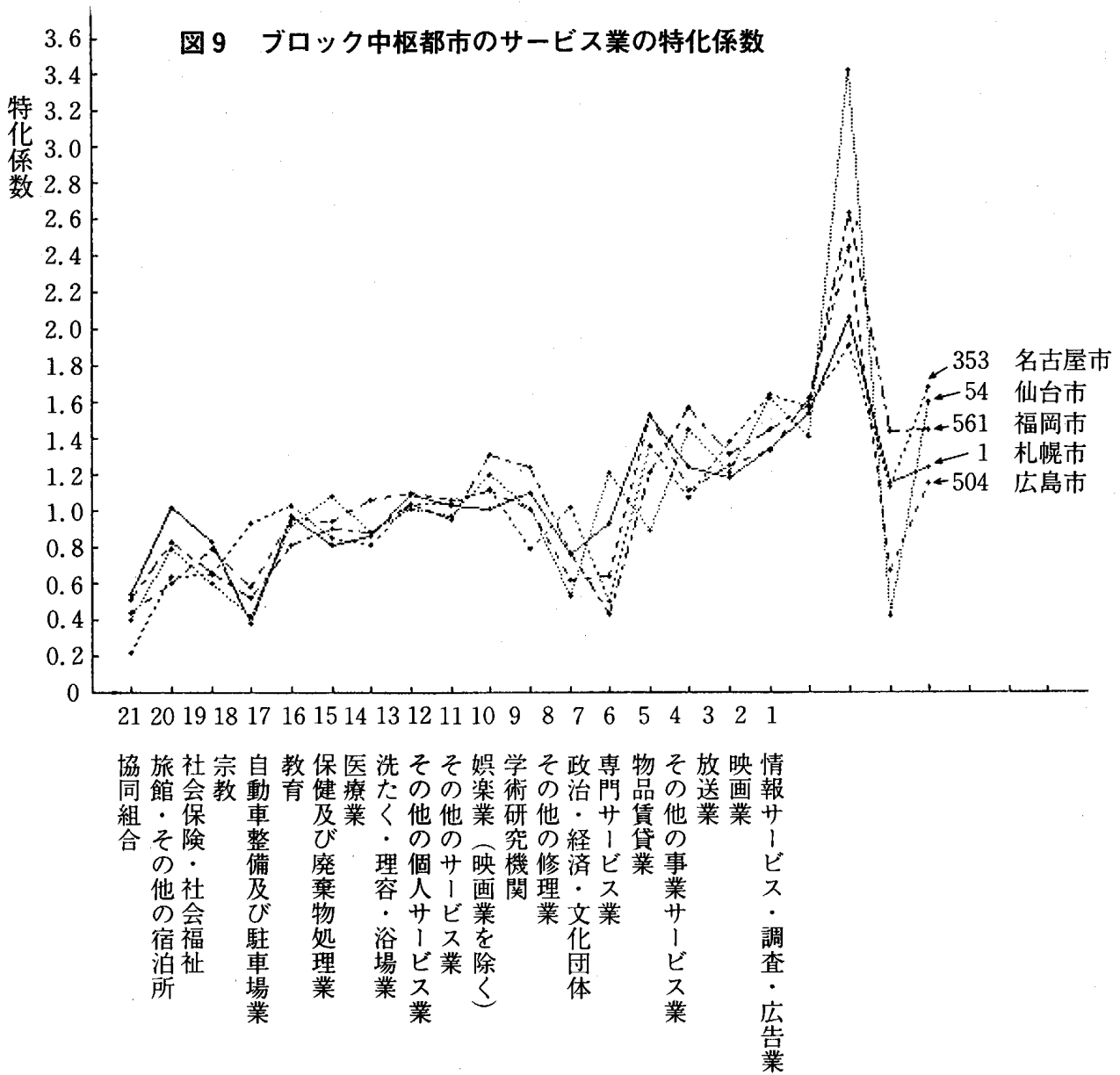
屋市をも含めたブロック中枢都市とは、明らかに異なるパターンがみられる。とくに、1 情報サービス・調査・広告業と2 映画業という最も都市的なサービス業で違いが大きい。やはり、サービス業の都市的性格を明らかにするための巨大都市は東京23区と大阪市をとるべきであり、名古屋市は含まれるべきではない。名古屋市はもはや札幌市、仙台市、広島市、福岡市と同じく、ブロック中枢都市というにふさわしい。

さて、上述の基準によると、都市的性格の最も強いサービス業種は1 情報サービス・調査・広告業である。図7・8・9より、この点がさらに明確となる。2 巨大都市の特化係数がブロック中枢都市及び「その他の人口50万

図8 2大巨大都市のサービス業の特化係数



人以上都市」のそれより高い業種は、1 情報サービス・調査・広告業、2 映画業、4 その他の事業サービス業、5 物品賃貸業、6 専門サービス業、7 政治・経済・文化団体、11 その他のサービス業、である。しかしながら、図8・9からもわかるように、はじめの2業種（情報、映画）において最も格差が大きい。このうち映画業は東京23区に極端に集中している。全国の映画業従業者40,930人の47.3%が東京23区に、また6.8%が大阪市にいる。また、全国の映画業の従業者は全サービス業の0.39%にすぎず、しかも減少しつつある（53～56年の減少率1.1%）。それゆえ、たしかに映画業は都市的性格の強いサービス業種ではあるが、現代を代表する都市的サービス業とは言いが



たい。これに対して全国の情報サービス・調査・広告業は全サービス業の2.6%を占め、53~56年に37%も増加している。情報サービス・調査・広告業こそ現代を代表する都市的サービス業の典型といえる。

5. 都市的サービス係数

前節までの分析を適用すれば、図5～9に類する図を各都市ごとに作成することによって、各都市がどの程度の都市的サービスの水準にあるかを視覚的に知ることができる。本節では、単純に比較可能な数値でそれを行なうために、都市的サービス水準を表す1つの指標を提示し、それによって全国650都市の都市的サービス水準を示す。

まず、表3ないし図4～9に示したサービス業21業種の1～21に対して、順に10, 9, …, 0, -1, …, -10の点数（「サービス業種の都市度ウェイト」）を与える。各都市ごとに、その都市のサービス業21業種の特化係数に各「サービス業の都市度ウェイト」を乗じて、その合計を求め、これを、その都市の「都市的サービス係数 U^r 」という。

U^r : r 都市の都市的サービス係数

$$U^r = \sum_{i=1}^{21} u_i T_i^r$$

u_i : i サービス業種の都市度ウェイト

大都市的サービス業に特化している都市ほどこの値は大きく、小都市的サービスに特化しているほどこの値は小さい。全国の「都市的サービス係数」は、その定義から明らかなように、0となる。

図10は都市規模別に「都市的サービス係数」をみたものである。当然のことながら右上りであるが、とくに人口200万以上都市で屈折している。

図11は「都市的サービス係数」のランク別都市数を示している。-40～-30のランクに最も多くの都市が位置し、それは全都市の18.3%を占める。-50～-10までの範囲に全体の59.8%が入る。その係数がプラスの都市は88都市で、全体の13.5%にすぎない。

表4は「都市的サービス係数」を上位20都市及び人口50万人以上都市について示したものである。これによると、2大巨大都市とブロック中枢都市の

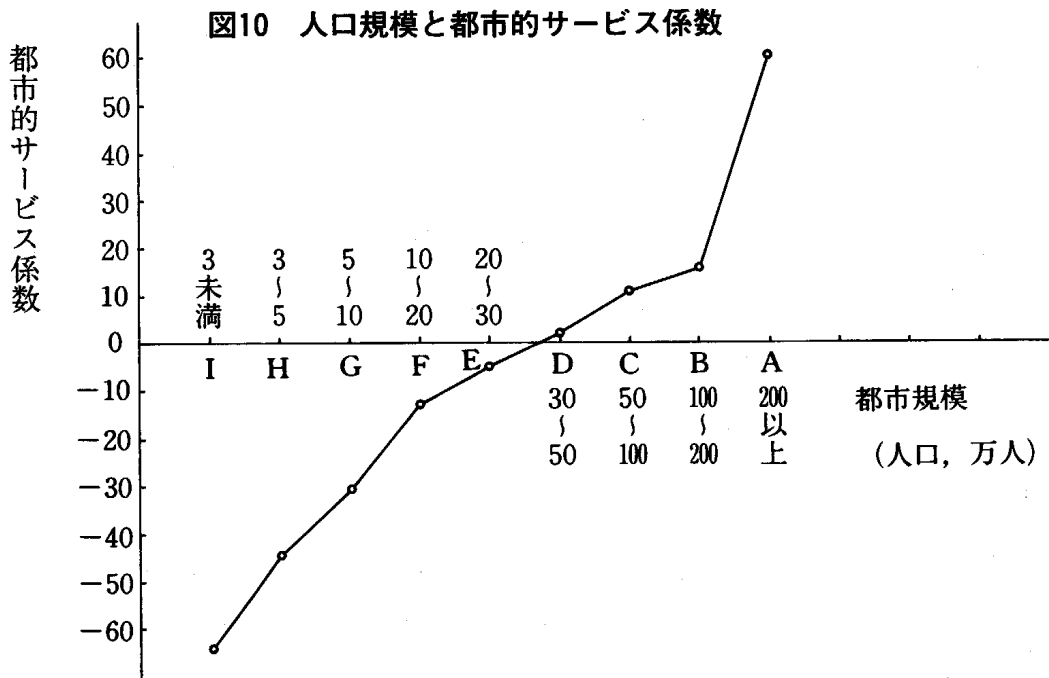
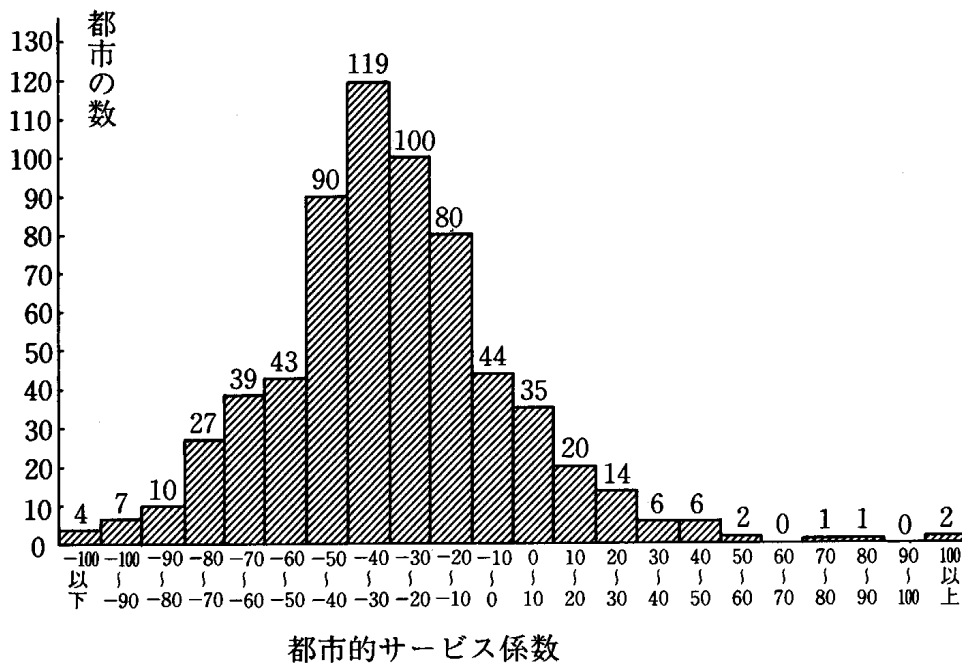


図11 都市的サービス係数別都市数



すべてが20位以内に位置している。その他で20位以内に含まれるのは殆ど東京・大阪の機能がオーバーフローして出来た衛星都市である。例外は静岡、徳山、新潟、那覇、横浜である。2大巨大都市とブロック中枢都市を除く「その他の人口50万人以上都市」12市のうち、20位以内に入っているのは、ちょうど20位の横浜だけであり、最も係数値の低い京都、堺、東大阪はマイナスとなっている。

都市的サービス業は東京23区と大阪市という2大巨大都市とその周辺及びブロック中枢都市に集積している。とくに、東京及びその周辺に情報関連サービス業が集積している。

全国全都市の人口規模と「都市的サービス係数」の関連を示したのが図12

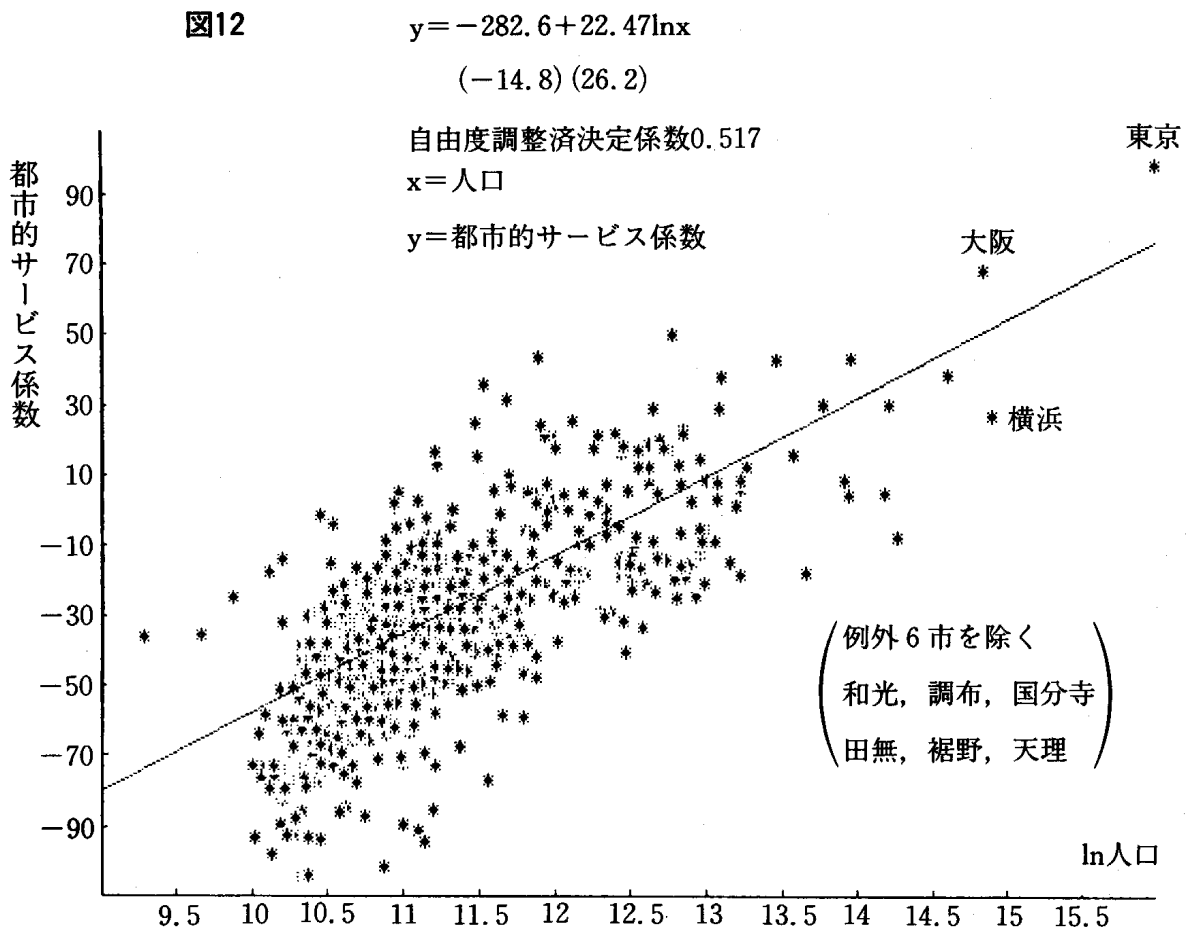
表4 都市的サービス係数

(上位20都市及び人口50万人以上都市)

順位	都市	都市的サービス係数	順位	都市	都市的サービス係数
1	調布	114.8	17	新潟	31.0
2	東京23区	101.5	18	那覇	30.9
3	国分寺	83.0	19	裾野	30.0
4	大阪	70.7	20	横浜	29.1
5	吹田	51.9	40	千葉	17.8
6	田無	51.7	45	岡山	14.5
7	福岡	45.6	50	川崎	10.8
8	武蔵野	45.3	51	熊本	10.5
9	仙台	44.7	58	尼崎	8.0
10	和光	43.3	63	神戸	7.1
11	名古屋	40.6	68	北九州	6.3
12	静岡	40.0	78	鹿児島	3.5
13	多摩	37.8	113	京都	-5.6
14	徳山	33.5	176	堺	-15.6
15	札幌	32.4	180	東大阪	-16.4
16	広島	32.1			

である。両者の間には正の相関が認められる。

付表として、全国650都市の「都市的サービス係数」と人口規模を付け加えておく。上記の指摘の他に、県庁所在都市における係数値が一般に高いことがわかる。



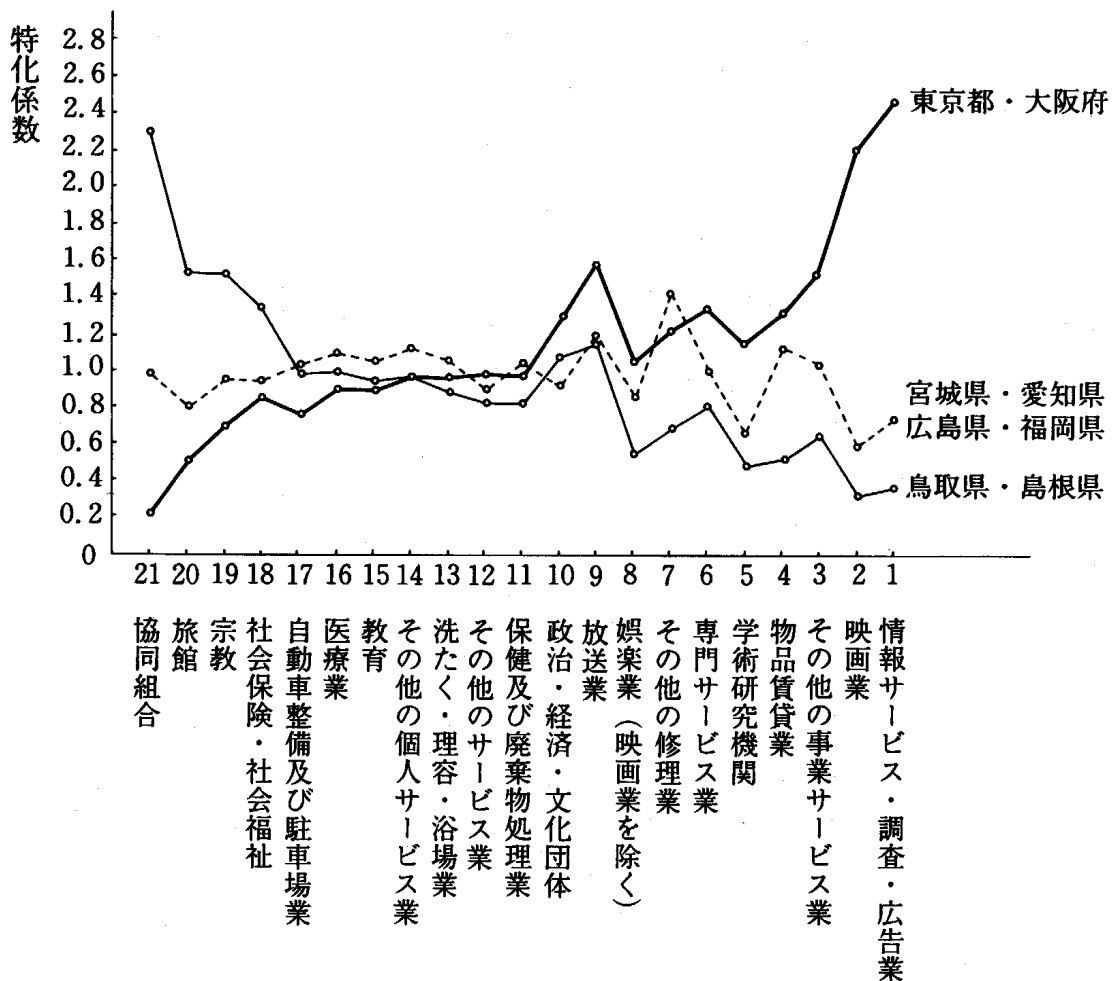
6. 都道府県のサービス業

上述のような全国の都市レベルでのサービス業の分析を都道府県レベルで行なった結果は以下のとおりである。

サービス業21業種を都市的性格の強いものの順に順序づける基準としては、東京都と大阪府の特化係数の平均と、鳥取県と島根県のそれぞれの平均との差を採用し、その大きい順にサービス業を位置づける。その結果は図13に示されている。都市レベルについて示した図4と比べて、若干の入れ替りはあるが大勢は同じである。

次に、都市レベルの分析と同様に、図13のサービス業21業種に、10, 9, ..., 0, -1, ..., -10の点数ウェイトをつけて、各都道府県について「都市的サービス係数」を求める。その結果は表5及び図14に示されている。東京都が特別に高く、大阪府、神奈川県、茨城県、愛知県とつづき、ここまで

図13 都道府県レベルでみたサービス業



がプラスである。以下、埼玉県、福岡県、広島県となり、首都圏とブロック
 中枢都市をもつ県の都市的サービス係数が比較的高い。16位の香川県までは
 かなりの落差で係数値が低下する。ここまでは、巨大都市及びその周辺か又
 は相当の中枢性をもった県である。17位の栃木県から45位の和歌山県までは
 大きな格差はない。残りの鳥根県と奈良県は極端に低くなっているが、両県
 はいずれも中枢性から遠く、奈良県の場合は宗教など都市的性格の低いサー
 ビスに特化しているためである。

表5 都市的サービス係数

()は全国順位

	人 口	都市的サー ビス係数		人 口	都市的サー ビス係数
1 北海道	5,575,989 (5)	-13.1(13)	25 滋 賀	1,079,898(39)	-35.4(32)
2 青 森	1,523,907(27)	-31.7(23)	26 京 都	2,527,330(13)	-17.4(14)
3 岩 手	1,421,927(29)	-32.6(27)	27 大 阪	8,473,446 (2)	29.2 (2)
4 宮 城	2,082,320(16)	-12.2(12)	28 兵 庫	5,144,892 (7)	-11.7(11)
5 秋 田	1,256,745(30)	-41.6(40)	29 奈 良	1,209,365(33)	-63.0(47)
6 山 形	1,251,917(31)	-43.3(41)	30 和歌山	1,087,012(38)	-48.5(45)
7 福 島	2,035,272(17)	-31.9(24)	31 鳥 取	604,221(47)	-40.2(37)
8 茨 木	2,558,007(12)	11.5 (4)	32 鳥 根	784,795(46)	-57.2(46)
9 栃 木	1,792,201(21)	-27.8(17)	33 岡 山	1,871,023(19)	-17.6(15)
10 群 馬	1,848,562(20)	-28.7(19)	34 広 島	2,739,161(11)	-4.6 (8)
11 埼 玉	5,420,480 (6)	-2.0 (6)	35 山 口	1,587,079(26)	-28.3(18)
12 千 葉	4,735,424 (8)	-9.3(10)	36 徳 島	825,261(43)	-34.2(31)
13 東 京	11,618,281 (1)	81.2 (1)	37 香 川	999,864(40)	-22.1(16)
14 神奈川	6,924,348 (3)	21.7 (3)	38 愛 媛	1,506,637(28)	-33.3(30)
15 新 潟	2,451,357(14)	-30.5(22)	39 高 知	831,275(42)	-32.5(26)
16 富 山	1,103,459(37)	-33.0(29)	40 福 岡	1,553,461 (9)	-4.2 (7)
17 石 川	1,119,304(35)	-36.6(34)	41 佐 賀	865,574(41)	-38.3(36)
18 福 井	794,354(45)	-44.7(42)	42 長 崎	1,590,564(25)	-32.7(28)
19 山 梨	804,256(44)	-45.9(43)	43 熊 本	1,790,327(22)	-35.4(33)
20 長 野	2,083,934(15)	-47.5(44)	44 大 分	1,228,913(32)	-32.0(25)
21 岐 阜	1,960,107(18)	-36.6(35)	45 宮 崎	1,151,587(34)	-30.5(21)
22 静 岡	3,446,804(10)	-29.4(20)	46 鹿 児 島	1,784,623(23)	-41.0(39)
23 愛 知	6,221,638 (4)	3.0 (5)	47 沖 縄	1,106,559(36)	-9.1 (9)
24 三 重	1,686,936(24)	-40.3(38)			

図14 都市的サービス係数

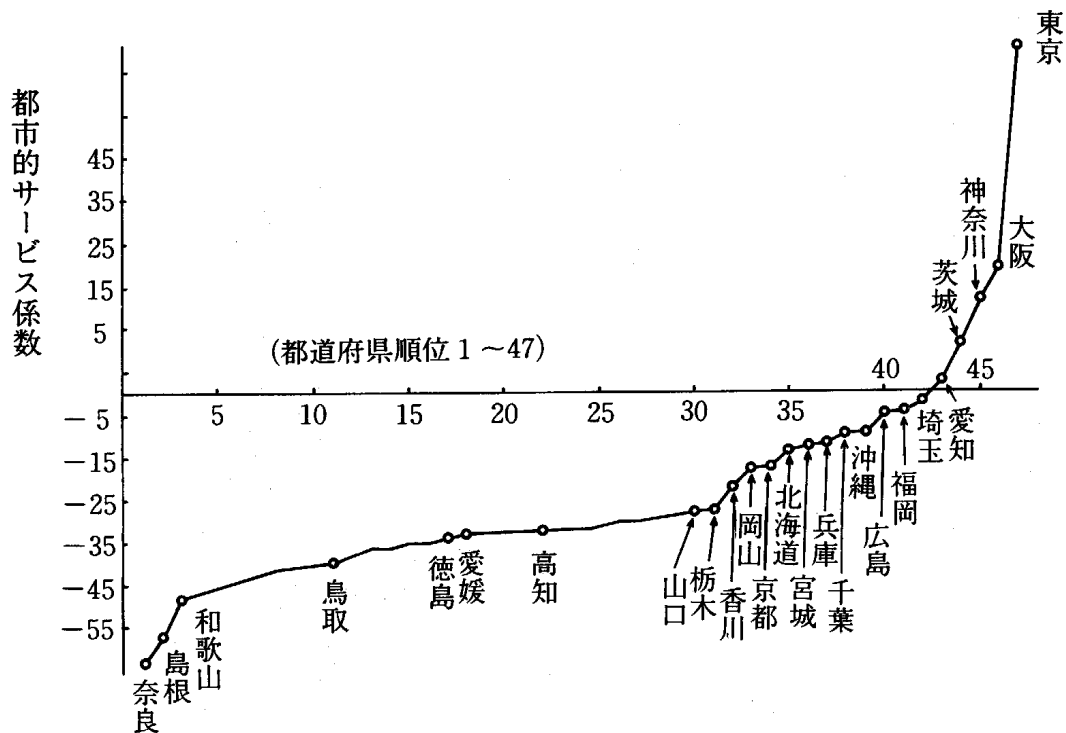


図15はこの係数のランク別の都道府県数をみたものであるが、-40~-30 ランクに全体の34.0%が入り、このあたりに集中している。東京都だけが飛び離れて高い。

図16は人口規模と都市的サービス係数の相関をみたものであるが、決定係数76.6%という高い相関がみられる。

以上のように、都道府県レベルの分析は都市レベルの分析とほぼ同じ帰結を得る。

7. おわりに

以上のとおり、サービス業と都市集積について、はじめに示した4点をファクト・ファインディングによって明らかにし得た。しかしながら、サー

図15 都市的サービス係数のランク別都道府県数

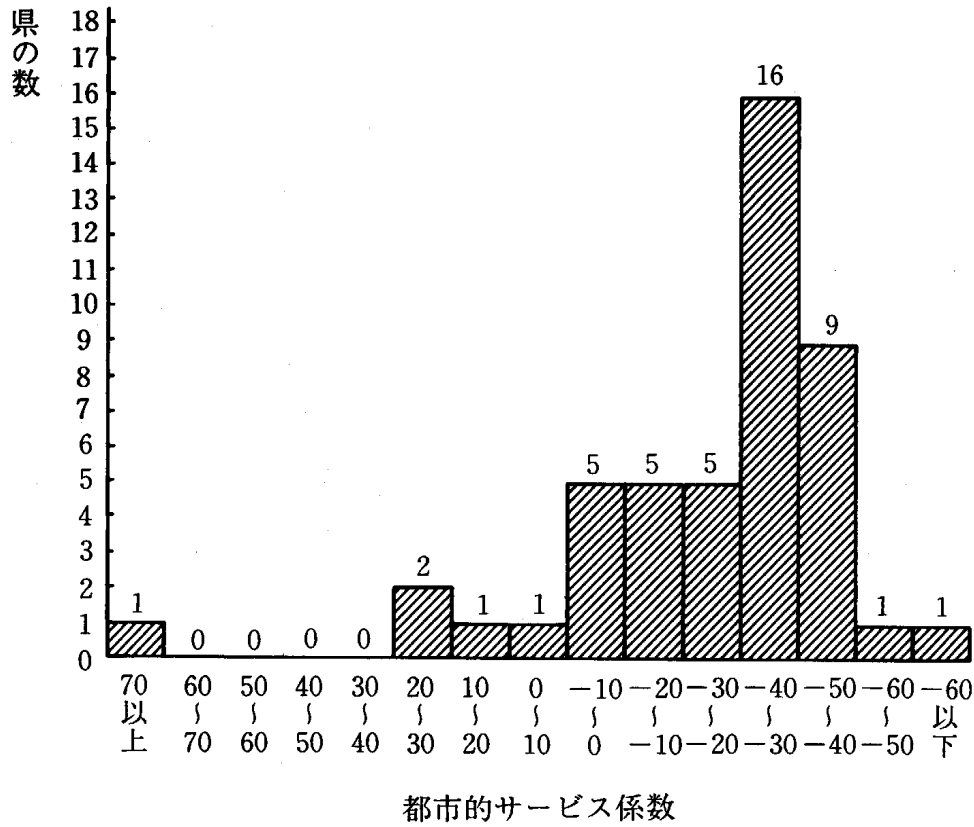
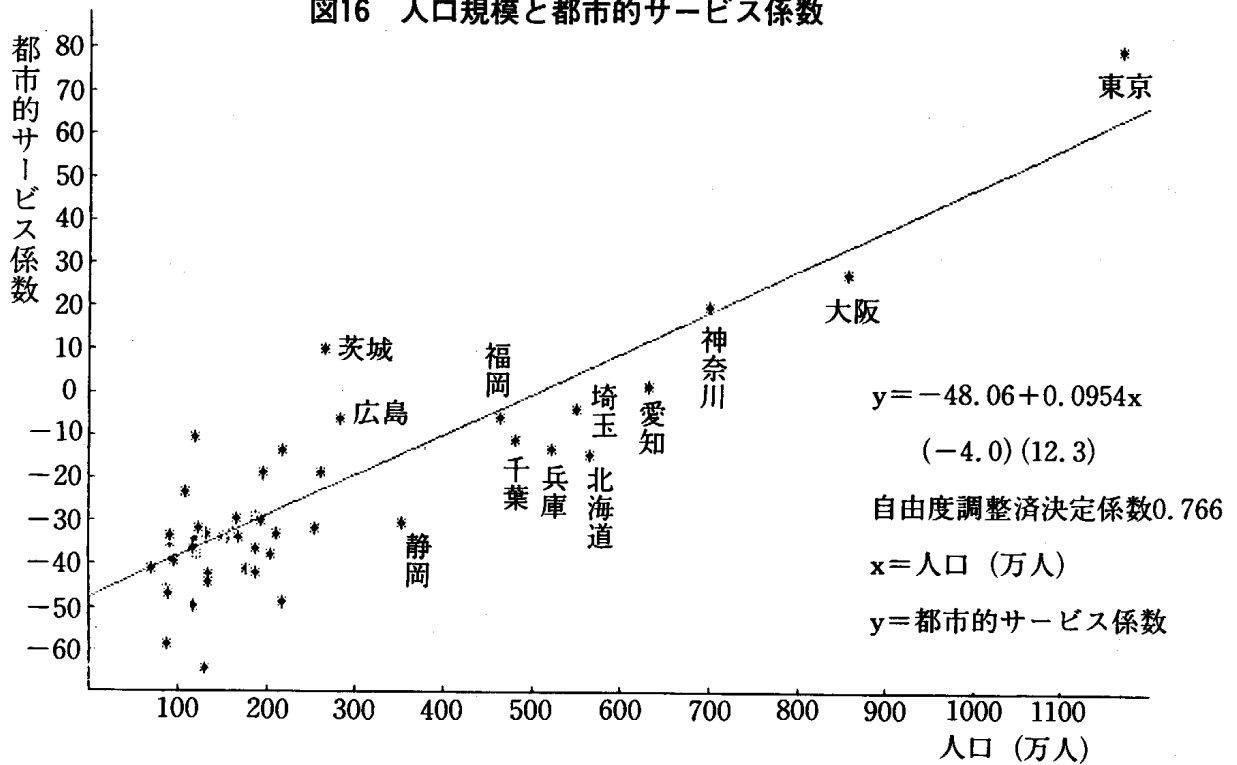


図16 人口規模と都市的サービス係数



サービス業の中分類21業種をベースとする分析であるので、その中の小分類ベース以上の詳しい内容の相違を反映することはできない。たとえば、宗教は都市的性格の弱いサービス業となっている。それゆえ、それに特化している天理市や奈良県の「都市的サービス係数」は小さい。しかしながら、宗教の中にも「都市的性格」の強い分野もありうる。中分類ベースの分類ではそこまでは分析できない。ともあれ、以上の分析によって、サービス業と都市集積について大宗は把握できるであろう。

今回の分析はクロスセクション分析であり、変化の様態は明らかにされていない。同様の分析を時系列について行なえば、都市とサービス業の動態的關係について、何らかの興味あるファクト・ファインディングが得られそうに思われる。

この点に関して、ただ1点だけ付言すれば、表3に示した51~56年の従業者の増減をみると、増加がみられるのは大都市型サービス業であって、他には殆どない。(医療業と社会保険・社会福祉だけが例外)。しかも、大都市型サービス業に含まれる9業種間では増加と減少の格差が大きい。映画業、放送業、その他の修理業、学術研究機関は大都市型ではあるが、減少傾向にある。それゆえ、大都市型であって、かつ増加傾向にあるサービス業を「先端サービス業」とすれば、それらは、情報サービス・調査・広告業、その他の事業サービス業、物品賃貸業、専門サービス業の4業種である。このような「先端サービス業」が現代を代表するサービス業であり、その典型は、上述のように、情報サービス・調査・広告業である。近年、これら「先端サービス業」の大都市集中が進む傾向がみられる。それゆえ、現在までのところ、全国的にみた都市の中枢性の指標としては「卸売販売額」が広く用いられているが、今後は、上述の「先端サービス業」とくに情報サービス・調査・広告業がその機能を担うようになるかも知れない。詳しい時系列分析は他日を期したい。(1986. 5. 24)

付表 全国全都市の「都市的サービス係数」

()は全国順位

都 市	人 口	都市的サー ビス係数	都 市	人 口	都市的サー ビス係数
1 札幌	1,401,757(6)	32.4 (15)	31 恵庭	42,911(460)	-27.1 (286)
2 函館	320,154(50)	-12.3 (146)	32 伊達	34,705(549)	-52.2 (526)
3 小樽	180,728(103)	- 7.2 (122)	33 青森	287,594(59)	21.0 (31)
4 旭川	352,619(44)	- 4.5 (104)	34 弘前	175,330(109)	-21.3 (228)
5 室蘭	150,199(127)	23.3 (28)	35 八戸	238,179(80)	-17.3 (186)
6 釧路	214,694(92)	9.2 (56)	36 黒石	40,755(483)	-30.9 (323)
7 帯広	153,861(124)	5.6 (70)	37 五所川	50,632(397)	-38.0 (405)
8 北見	102,915(187)	7.8 (60)	38 十和田	58,886(341)	-31.2 (325)
9 夕張	41,715(475)	-17.5 (188)	39 三沢	39,962(491)	-41.7 (442)
10 岩見沢	78,311(242)	-15.8 (178)	40 むつ	47,610(424)	-45.8 (478)
11 網走	44,777(444)	-33.2 (347)	41 盛岡	229,114(85)	23.7 (26)
12 留萌	36,626(527)	-20.5 (216)	42 宮古	62,478(313)	-42.9 (449)
13 苫小牧	151,967(126)	2.7 (80)	43 大船渡	40,023(489)	-45.1 (470)
14 稚内	53,471(377)	-32.9 (343)	44 水沢	55,226(361)	6.9 (64)
15 美唄	38,552(504)	-23.2 (248)	45 花巻	68,873(279)	-49.7 (518)
16 芦別	32,946(567)	-54.0 (534)	46 北上	53,647(374)	- 3.9 (101)
17 江別	86,349(221)	-10.3 (133)	47 久慈	39,013(499)	-49.6 (516)
18 赤平	25,467(628)	-30.1 (314)	48 遠野	31,056(588)	-64.8 (585)
19 紋別	33,860(554)	-48.1 (503)	49 一関	60,214(335)	-26.6 (283)
20 士別	28,970(607)	-37.0 (393)	50 陸前高	29,356(606)	-71.4 (611)
21 名寄	35,032(545)	-13.7 (158)	51 釜石	65,250(294)	-25.4 (269)
22 三笠	23,319(641)	-15.5 (175)	52 江刺	35,738(535)	-66.9 (592)
23 根室	42,880(462)	-48.9 (511)	53 二戸	30,333(599)	-28.2 (296)
24 千歳	66,788(286)	- 5.4 (109)	54 仙台	664,868(14)	44.7 (9)
25 滝川	51,192(390)	-20.7 (221)	55 石巻	120,699(157)	-22.9 (245)
26 砂川	25,355(631)	-12.4 (148)	56 塩釜	61,040(331)	-32.0 (335)
27 歌志内	10,178(650)	-34.2 (357)	57 古川	57,060(351)	-24.9 (264)
28 深川	35,376(544)	-42.4 (444)	58 気仙沼	68,551(280)	-35.7 (376)
29 富良野	28,499(613)	-46.1 (482)	59 白石	41,275(478)	-56.3 (549)
30 登別	56,503(354)	-70.6 (604)	60 名取	49,715(404)	-13.3 (155)

都 市	人 口	都市的サー ビス係数	都 市	人 口	都市的サー ビス係数
61 角 田	33731(557)	-60.7 (567)	91 白 河	43,187(455)	-29.3 (307)
62 多賀城	50,785(396)	-11.1 (136)	92 原 町	46,052(435)	-30.4 (318)
63 泉	98,016(197)	-18.9 (201)	93 須賀川	57,110(349)	-26.0 (274)
64 岩 沼	34,910(547)	-29.0 (302)	94 喜多方	37,553(517)	-37.3 (396)
65 秋 田	284,863(61)	14.3 (46)	95 相 馬	38,332(507)	-59.5 (562)
66 能 代	60,674(333)	-25.0 (265)	96 二本松	33,640(558)	-55.4 (546)
67 横 手	43,773(451)	-35.5 (373)	97 水 戸	215,566(90)	2.4 (81)
68 大 館	72,478(258)	-19.5 (210)	98 日 立	204,596(96)	23.1 (29)
69 本 庄	42,962(459)	-27.1 (287)	99 土 浦	112,517(166)	12.0 (48)
70 男 鹿	38,940(500)	-83.0 (631)	100 古 河	56,657(353)	-11.4 (140)
71 湯 沢	37,800(514)	-60.2 (564)	101 石 岡	47,829(422)	-35.5 (372)
72 大 曲	41,764(474)	-16.9 (183)	102 下 館	61,324(326)	-7.9 (124)
73 鹿 角	45,615(437)	-63.8 (581)	103 結 城	49,387(410)	-41.7 (441)
74 山 形	237,041(81)	18.6 (38)	104 龍ヶ崎	43,132(456)	-23.5 (253)
75 米 沢	92,823(207)	-29.4 (309)	105 那珂湊	33,324(561)	-66.4 (591)
76 鶴 岡	99,751(194)	-34.5 (360)	106 下 妻	30,731(593)	-44.8 (468)
77 酒 田	102,600(186)	-27.6 (292)	107 水海道	40,435(485)	-63.9 (582)
78 新 庄	42,911(461)	-18.4 (197)	108 常陸太	35,980(532)	-44.7 (466)
79 寒河江	41,048(480)	-45.4 (473)	109 勝 田	92,621(208)	-25.9 (272)
80 上 田	38,533(505)	-52.7 (527)	110 高 萩	32,436(575)	-27.5 (290)
81 村 山	32,324(576)	-60.3 (566)	111 北茨城	47,670(423)	-69.4 (600)
82 長 井	33,286(562)	-45.4 (474)	112 笠 間	31,225(585)	-47.4 (496)
83 天 童	52,597(385)	-59.1 (561)	113 取 手	71,247(264)	-23.2 (247)
84 東 根	40,559(484)	-70.8 (606)	114 岩 井	40,381(486)	-35.0 (366)
85 尾花沢	25,231(632)	-72.3 (615)	115 宇都宮	37,746(38)	4.6 (74)
86 南 陽	36,682(526)	-69.2 (599)	116 足 利	165,756(116)	-20.9 (223)
87 福 島	262,837(67)	-9.7 (131)	117 栃 木	85,592(222)	-23.0 (246)
88 会津若松	114,528(163)	-34.7 (362)	118 佐 野	78,351(241)	-23.6 (254)
89 郡山	286,451(60)	9.2 (55)	119 鹿 沼	85,159(226)	-36.6 (389)
90 いわき	342,074(46)	-23.3 (252)	120 日 光	23,885(639)	-96.3 (646)

都 市	人 口	都市的サー ビス係数	都 市	人 口	都市的サー ビス係数
121 今 市	50,423(401)	-51.4 (524)	151 春日部	155,555(122)	-13.0 (161)
122 小 山	127,226(148)	-3.9 (100)	152 狭 山	124,029(151)	-22.2 (259)
123 真 岡	52,764(381)	-42.5 (447)	153 羽 生	48,489(419)	-49.8 (519)
124 太田原	46,662(430)	-23.7 (256)	154 鴻 巣	57,085(350)	-21.1 (224)
125 矢 坂	32,747(572)	-43.1 (452)	155 深 谷	82,237(231)	-25.9 (273)
126 黒 磯	46,574(433)	-40.1 (431)	156 上 尾	166,243(115)	-21.5 (231)
127 前 橋	265,169(65)	14.2 (47)	157 与 野	72,326(260)	-5.4 (110)
128 高 崎	221,429(87)	-4.4 (103)	158 草 加	186,618(101)	-16.8 (182)
129 桐 生	132,869(141)	-4.8 (105)	159 越 谷	223,241(86)	-27.3 (289)
130 伊勢崎	105,729(176)	-15.3 (172)	160 蕨	70,876(265)	-11.7 (144)
131 太 田	123,115(155)	-24.8 (263)	161 戸 田	78,435(240)	2.0 (83)
132 沼 田	47,150(427)	-21.7 (233)	162 入 間	104,034(182)	-16.2 (179)
133 館 林	70,245(271)	-32.2 (337)	163 鳩ヶ谷	55,950(359)	-20.2 (215)
134 渋 川	47,035(428)	-39.1 (419)	164 朝 霞	90,088(214)	27.1 (22)
135 藤 岡	54,022(371)	-54.5 (539)	165 志 木	50,925(393)	-6.8 (118)
136 富 岡	48,047(421)	-42.6 (448)	166 和 光	49,713(405)	43.3 (10)
137 安 中	43,095(457)	-47.2 (494)	167 新 座	119,309(159)	-26.0 (275)
138 川 越	259,314(69)	-8.3 (127)	168 桶 川	55,747(360)	-35.9 (380)
139 熊 谷	136,806(135)	7.5 (61)	169 久 喜	54,410(366)	-22.4 (239)
140 川 口	379,360(37)	-13.0 (150)	170 北 本	50,888(394)	-25.1 (268)
141 浦 和	385,185(41)	25.0 (24)	171 八 潮	62,734(310)	-14.2 (162)
142 大 宮	354,084(42)	9.5 (53)	172 富士見	79,591(237)	-30.4 (317)
143 行 田	73,205(257)	-27.6 (291)	173 上福岡	57,929(346)	-13.6 (157)
144 秩 父	61,285(327)	-38.8 (417)	174 三 郷	98,223(196)	-38.5 (413)
145 所 沢	236,476(82)	-11.5 (142)	175 蓮 田	45,594(438)	-33.0 (345)
146 飯 能	61,179(330)	-32.9 (344)	176 坂 戸	77,335(246)	-20.6 (218)
147 賀 須	47,589(425)	-47.8 (500)	177 千 葉	746,430(13)	17.8 (40)
148 本 庄	53,531(376)	2.9 (79)	178 銚 子	89,416(216)	-31.3 (327)
149 東松山	63,889(305)	-25.7 (271)	179 市 川	364,244(39)	-17.3 (185)
150 岩 槻	95,696(203)	-37.6 (398)	180 船 橋	479,439(21)	-13.2 (154)

都 市	人 口	都市的サー ビス係数	都 市	人 口	都市的サー ビス係数
181 館 山	56,257(356)	-48.8 (509)	211 府 中	192,198(99)	1.1 (86)
182 木更津	110,711(170)	-27.7 (294)	212 昭 島	89,344(217)	-18.3 (195)
183 松 戸	400,863(34)	-10.5 (134)	213 調 布	180,548(104)	114.8 (1)
184 野 田	93,958(205)	-28.6 (299)	214 町 田	295,405(58)	-6.7 (116)
185 佐 原	49,200(411)	-21.4 (229)	215 小金井	102,456(189)	-9.1 (129)
186 茂 原	71,521(262)	-36.4 (386)	216 小 平	154,610(123)	19.4 (35)
187 成 田	68,418(281)	-19.5 (209)	217 日 野	145,448(128)	1.8 (84)
188 佐 倉	101,180(191)	-27.8 (295)	218 東村山	119,363(158)	-14.7 (168)
189 東 金	35,603(539)	-24.0 (260)	219 国分寺	91,010(211)	83.0 (3)
190 八日市	31,341(584)	-40.8 (437)	220 国 立	64,144(302)	-7.4 (123)
191 旭	35,721(536)	-39.7 (427)	221 田 無	66,976(284)	51.7 (6)
192 習志野	125,155(149)	-14.6 (166)	222 保 谷	91,259(210)	17.3 (41)
193 柏	239,198(79)	-3.3 (97)	223 福 生	48,694(416)	-19.2 (204)
194 勝 浦	25,462(629)	-80.5 (630)	224 狛 江	70,836(267)	14.8 (43)
195 市 原	216,394(89)	-5.5 (111)	225 東大和	65,553(290)	-22.9 (244)
196 流 山	106,635(174)	-40.4 (435)	226 清 瀬	61,913(320)	-19.2 (205)
197 八千代	134,479(140)	-13.7 (160)	227 東久留米	106,556(175)	1.2 (85)
198 我孫市	101,061(193)	-5.0 (106)	228 武蔵村	57,198(348)	-30.6 (321)
199 鴨 川	31,680(580)	-76.0 (623)	229 多摩	95,248(201)	37.8 (13)
200 鎌ヶ谷	76,157(251)	-26.2 (279)	230 稲城	48,154(420)	-14.9 (169)
201 君 津	77,296(240)	-32.3 (340)	231 秋川	42,807(464)	-43.7 (459)
202 富 浦	56,102(357)	-68.7 (598)	232 横浜	2,773,674(2)	29.1 (20)
203 浦 安	59,335(338)	-1.9 (90)	233 川崎	1,040,802(10)	10.8 (50)
204 四街道	5,593(342)	-19.1 (203)	234 横須賀	421,107(27)	-7.1 (120)
205 東京区	8,351,893(1)	101.5 (2)	235 平塚	214,293(93)	-1.5 (89)
206 八王子	387,178(36)	-22.3 (236)	236 鎌倉	172,629(111)	27.7 (21)
207 立 川	142,675(132)	23.4 (27)	237 藤沢	300,248(55)	-11.9 (145)
208 武蔵野	136,910(134)	45.3 (8)	238 小田原	177,467(108)	-5.1 (107)
209 三 鷹	164,526(118)	5.9 (69)	239 茅ヶ崎	171,016(112)	-20.6 (219)
210 青 海	98,990(195)	-47.0 (491)	240 逗子	58,479(343)	-42.9 (450)

都 市	人 口	都市的サー ビス係数	都 市	人 口	都市的サー ビス係数
241 相模原	439,300(26)	-6.9(119)	271 富 山	305,055(52)	22.1(30)
242 三 浦	48,687(417)	-55.2(541)	272 高 岡	175,055(110)	-23.3(250)
243 奏 野	123,133(154)	-35.3(369)	273 新 湊	43,093(458)	-34.9(364)
244 厚 木	145,392(129)	-2.0(91)	274 魚 津	49,512(408)	-38.3(409)
245 大 和	167,935(114)	2.0(82)	275 氷 見	62,413(314)	-89.9(639)
246 伊勢原	70,052(273)	-31.7(332)	276 滑 川	30,744(592)	-69.9(602)
247 海老名	77,498(245)	-40.3(433)	277 黒 部	35,443(541)	-69.6(601)
248 座 間	93,503(206)	-23.8(257)	278 栃 波	35,830(534)	-38.7(415)
249 南足利	39,919(493)	-48.0(501)	279 小矢部	36,497(529)	-68.7(597)
250 綾 瀬	65,078(295)	-28.6(298)	280 金 沢	417,684(28)	10.8(49)
251 新 潟	457,785(28)	31.0(17)	281 七 尾	50,394(402)	-55.2(544)
252 長 岡	180,259(106)	-3.6(99)	282 小 松	104,329(180)	-39.8(429)
253 三 条	85,275(225)	-16.5(181)	283 輪 島	32,662(573)	-91.9(644)
254 柏 崎	83,499(229)	-49.5(515)	284 珠 洲	27,351(618)	-91.1(641)
255 新発田	76,209(250)	-44.4(463)	285 加 賀	65,282(293)	-92.6(645)
256 新 津	62,282(315)	-25.0(266)	286 羽くい	28,784(611)	-41.3(440)
257 小千谷	44,963(440)	-39.2(422)	287 松 任	43,766(452)	-45.1(469)
258 加 茂	36,705(525)	-38.7(414)	288 福 井	240,962(78)	20.0(32)
259 十日町	49,555(406)	-39.8(428)	289 敦 賀	61,844(321)	-35.9(377)
260 見 附	41,833(473)	-36.3(384)	290 武 生	67,104(283)	-45.5(475)
261 村 上	33,540(559)	-38.2(407)	291 小 浜	34,049(553)	-62.6(576)
262 燕	44,236(447)	-27.7(293)	292 大 野	41,901(472)	-75.9(622)
263 栃 尾	30,694(594)	-64.4(583)	293 勝 山	30,852(590)	-65.1(586)
264 糸魚川	36,080(530)	-36.1(383)	294 鯖 江	59,579(337)	-61.2(571)
265 新 井	28,575(612)	-47.7(499)	295 甲 府	199,262(98)	-19.8(33)
266 五 泉	39,936(492)	-43.9(462)	296 富士吉	53,569(375)	3.9(77)
267 両 津	21,248(646)	-91.7(643)	297 塩 山	26,685(623)	-67.0(593)
268 白 根	33,092(563)	-63.5(580)	298 都 留	32,901(569)	-41.1(439)
269 豊 栄	42,097(471)	-61.7(572)	299 山 梨	30,493(595)	-43.4(455)
270 上 越	127,842(146)	-11.4(139)	300 大 月	35,404(543)	-55.2(542)

都 市	人 口	都市的サー ビス係数	都 市	人 口	都市的サー ビス係数
301 韮崎	27,343(619)	-58.3 (558)	331 各務原	114,752(161)	-38.3 (410)
302 長野	324,360(49)	19.8 (37)	332 静岡	458,341(22)	40.0 (12)
303 松本	192,085(100)	-8.0 (125)	333 浜松	490,824(28)	-13.1 (153)
304 上田	111,540(167)	-22.6 (240)	334 沼津	203,695(97)	4.9 (72)
305 岡谷	62,210(317)	-33.5 (350)	335 清水	241,576(77)	-29.3 (308)
306 飯田	78,515(239)	-42.4 (446)	336 熱海	50,082(403)	-100.1 (647)
307 諏訪	50,558(400)	-20.1 (214)	337 三島	94,612(204)	-17.8 (190)
308 須坂	52,543(386)	-39.1 (420)	338 富士宮	108,208(171)	-56.4 (550)
309 小諸	42,355(468)	-46.8 (480)	339 伊東	69,638(275)	-71.3 (610)
310 伊那	46,086(358)	-32.6 (342)	340 島田	70,705(268)	-30.3 (316)
311 駒ヶ根	31,179(586)	-46.7 (489)	341 富士	205,751(95)	-27.8 (284)
312 中野	39,318(498)	-53.6 (531)	342 磐田	75,810(252)	-46.3 (483)
313 大町	32,966(565)	-55.8 (547)	343 焼津	104,363(179)	-33.4 (349)
314 飯山	30,073(600)	-91.7 (642)	344 掛川	64,843(299)	-49.7 (517)
315 茅野	43,942(449)	-85.2 (635)	345 藤枝	103,225(184)	-42.2 (443)
316 塩尻	52,711(383)	-29.7 (311)	346 御殿場	69,261(278)	-33.1 (346)
317 更埴	35,715(537)	-54.1 (535)	347 袋井	46,490(434)	-43.4 (454)
318 佐久	57,361(347)	-35.6 (375)	348 天竜	25,126(623)	-87.8 (637)
319 岐阜	410,357(29)	-2.9 (96)	349 浜北	72,472(259)	-38.3 (411)
320 大垣	143,151(131)	-19.5 (211)	350 下田	31,007(589)	-67.8 (596)
321 高山	63,813(306)	-39.4 (424)	351 裾野	41,025(481)	30.0 (19)
322 多治見	74,311(255)	-18.9 (200)	352 糊西	37,633(516)	-58.3 (557)
323 関	59,192(339)	-33.7 (354)	353 名古屋	2,087,902(4)	40.6 (11)
324 中津川	52,626(384)	-30.5 (320)	354 豊橋	304,273(53)	-11.4 (141)
325 美濃	26,825(622)	-63.2 (579)	355 岡崎	262,372(68)	-5.5 (112)
326 瑞浪	40,066(487)	-46.1 (481)	356 一宮	253,139(73)	-17.3 (187)
327 羽島	56,975(352)	-18.8 (199)	357 瀬戸	120,774(156)	-31.1 (324)
328 恵那	34,714(548)	-45.3 (472)	358 半田	89,328(218)	-8.3 (126)
329 美濃加	39,531(495)	-34.9 (365)	359 春日井	244,119(76)	-38.9 (418)
330 土岐	65,038(296)	-46.6 (485)	360 豊川	103,097(186)	-35.2 (367)

都 市	人 口	都市的サー ビス係数	都 市	人 口	都市的サー ビス係数
361 津 島	59,049(340)	-21.1 (225)	391 尾 鷲	31,348(583)	-43.5 (457)
362 碧 南	62,021(318)	-53.9 (533)	392 亀 山	33,486(560)	-26.1 (277)
363 刈 谷	105,643(177)	-15.4 (174)	393 鳥 羽	28,812(610)	-102.7 (649)
364 豊 田	281,608(62)	-19.2 (207)	394 熊 野	26,062(626)	-78.2 (628)
365 安 城	123,843(152)	-44.5 (464)	395 久 居	37,058(523)	-55.2 (543)
366 西 尾	86,524(220)	-21.8 (234)	396 大 津	215,321(91)	-5.6 (114)
367 蒲 郡	85,294(224)	-43.8 (460)	397 彦 根	89,701(215)	-37.7 (402)
368 犬 山	64,614(301)	-47.7 (498)	398 長 浜	54,935(363)	-25.7 (270)
369 常 滑	54,345(367)	-34.4 (359)	399 近江八	60,516(334)	-59.9 (563)
370 江 南	92,141(209)	-26.2 (278)	400 八日市	37,776(515)	-29.1 (304)
371 尾 西	55,088(362)	-46.7 (488)	401 草 津	77,012(249)	-12.4 (147)
372 小 牧	103,233(183)	-26.4 (281)	402 守 山	46,763(429)	-55.0 (540)
373 稲 沢	90,890(212)	-48.1 (502)	403 京 都	1,473,065(5)	-5.6 (113)
374 新 城	34,558(550)	-53.3 (529)	404 福知山	63,788(307)	-25.1 (267)
375 東 海	96,048(200)	-17.6 (189)	405 舞 鶴	97,578(198)	-38.1 (406)
376 大 府	62,277(316)	-38.7 (416)	406 綾 部	42,552(466)	-62.0 (574)
377 知 多	64,831(300)	-26.2 (280)	407 宇 治	152,692(125)	-22.7 (241)
378 知 立	49,432(409)	-21.7 (232)	408 宮 津	28,881(609)	-84.5 (634)
379 尾張旭	53,151(379)	-46.7 (487)	409 亀 山	69,410(277)	-83.8 (632)
380 高 浜	31,548(582)	-46.6 (486)	410 城 陽	74,350(254)	-47.5 (497)
381 岩 倉	42,800(465)	-28.9 (301)	411 向 日	50,604(398)	-20.7 (220)
382 豊 明	54,667(365)	-20.5 (217)	412 長岡京	71,445(263)	-7.1 (121)
383 津	144,991(130)	9.2 (54)	413 八 幡	64,882(298)	-67.4 (595)
384 四日市	255,442(71)	-11.0 (135)	414 大 坂	2,648,180(3)	70.7 (4)
385 伊 勢	105,621(178)	-36.3 (385)	415 堺	810,106(12)	-15.6 (176)
386 松 坂	113,481(164)	-22.8 (242)	416 岸和田	180,317(105)	-17.1 (184)
387 桑 名	86,606(219)	-36.6 (390)	417 豊 中	403,174(32)	-3.5 (98)
388 上 野	60,835(332)	-40.3 (434)	418 池 田	101,121(192)	-6.6 (115)
389 鈴 鹿	156,250(121)	-35.5 (371)	419 吹 田	332,418(48)	51.9 (5)
390 名 張	44,488(446)	-17.8 (191)	420 泉大津	67,474(282)	-32.4 (341)

都 市	人 口	都市的サー ビス係数	都 市	人 口	都市的サー ビス係数
421 高 槻	340,720(47)	-17.8 (192)	451 芦 屋	81,745(232)	-31.5 (331)
422 貝 塚	81,162(234)	-43.5 (458)	452 伊 丹	178,228(107)	-15.3 (173)
423 守 口	165,630(117)	-18.2 (194)	453 相 生	41,498(477)	-14.5 (164)
424 枚 方	353,358(43)	-13.9 (161)	454 豊 岡	47,458(426)	-45.6 (476)
425 茨 木	234,062(84)	-13.1 (152)	455 加古川	212,233(94)	-28.5 (297)
426 八 尾	272,706(63)	-31.4 (330)	456 竜 野	40,941(482)	-46.4 (484)
427 泉佐野	90,684(213)	-38.3 (412)	457 赤 穂	51,046(392)	-61.8 (573)
428 富田林	97,495(199)	-75.3 (620)	458 西 脇	38,303(508)	-24.8 (262)
429 寝屋川	255,859(70)	-19.3 (208)	459 宝 塚	183,628(102)	6.9 (65)
430 河内長	78,572(236)	-33.2 (348)	460 三 木	70,201(272)	-45.7 (477)
431 松 原	135,849(138)	-39.7 (426)	461 高 砂	85,463(223)	-36.9 (391)
432 大 東	116,635(160)	-37.1 (394)	462 川 西	129,834(144)	-23.9 (258)
433 和 泉	124,322(150)	-57.1 (553)	463 小 野	43,574(454)	-39.3 (423)
434 箕 面	104,112(181)	-32.2 (339)	464 三 田	36,529(528)	-26.5 (282)
435 柏 原	69,836(274)	-35.9 (379)	465 加 西	51,051(391)	-56.5 (551)
436 羽曳野	103,181(185)	-32.2 (338)	466 奈 良	297,953(56)	-21.3 (227)
437 門 真	138,902(133)	26.0 (23)	467 大和高	61,711(323)	-27.1 (288)
438 摂 津	80,684(235)	-14.3 (163)	468 大和郡	81,266(233)	-65.9 (589)
439 高 石	66,815(285)	-13.4 (156)	469 天 理	64,894(297)	-129.7 (650)
440 藤井寺	63,726(308)	-31.2 (326)	470 橿 原	107,316(173)	-29.2 (306)
441 東大坂	521,558(18)	-16.4 (180)	471 桜 井	56,439(355)	-88.0 (638)
442 泉 南	52,324(378)	-53.8 (532)	472 五 条	33,824(556)	-72.3 (614)
443 四条畷	50,582(399)	-38.2 (408)	473 御 所	37,387(518)	-84.1 (633)
444 交 野	61,425(325)	-23.6 (255)	474 生 駒	70,461(269)	-55.9 (548)
445 神 戸	1,367,390(7)	7.1 (63)	475 和歌山	400,802(35)	-8.6 (128)
446 姫 路	446,256(25)	5.0 (71)	476 海 南	52,530(387)	-39.6 (425)
447 尼 崎	523,650(17)	8.0 (58)	477 橋 本	35,919(533)	-49.2 (513)
448 明 石	254,869(72)	-20.7 (222)	478 有 田	35,683(536)	-71.3 (609)
449 西 宮	410,329(30)	-19.1 (202)	479 御 坊	30,398(598)	-40.8 (438)
450 洲 本	44,131(448)	-44.8 (467)	480 田 辺	69,575(276)	-42.9 (451)

都 市	人 口	都市的サー ビス係数	都 市	人 口	都市的サー ビス係数
481 新 宮	39,993(490)	-30.5 (319)	511 府 中	49,026(413)	-37.8 (404)
482 鳥 取	131,060(143)	4.2 (75)	512 三 次	37,877(512)	-27.1 (285)
483 米 子	127,374(147)	7.3 (62)	513 庄 原	22,874(642)	-56.7 (552)
484 倉 吉	52,270(388)	-34.3 (358)	514 大 竹	36,075(531)	-23.3 (251)
485 堺 港	37,278(520)	-30.0 (312)	515 東広島	75,807(253)	-43.2 (453)
486 松 江	135,568(139)	4.1 (76)	516 下 関	268,957(64)	-14.6 (167)
487 浜 田	50,799(395)	-30.7 (322)	517 宇 部	168,958(113)	-14.9 (178)
488 出 雲	77,303(247)	-31.8 (334)	518 山 口	114,744(162)	8.5 (57)
489 益 田	52,756(382)	-39.2 (421)	519 萩	53,693(373)	-60.2 (565)
490 大 田	38,026(511)	-73.6 (616)	520 徳 山	111,469(168)	33.5 (14)
491 安 来	32,330(574)	-47.2 (493)	521 防 府	111,468(169)	-11.1 (137)
492 江 津	28,264(615)	-75.4 (621)	522 下 松	54,803(364)	-4.0 (102)
493 平 田	31,067(587)	-64.6 (584)	523 岩 国	112,525(165)	-18.3 (196)
494 岡 山	545,765(15)	14.5 (45)	524 小野田	44,803(443)	-29.1 (305)
495 倉 敷	403,785(31)	-6.7 (117)	525 光	48,991(415)	-43.8 (461)
496 津 山	83,136(230)	-21.5 (230)	526 長 門	27,574(616)	-86.3 (636)
497 玉 野	77,803(243)	-2.8 (93)	527 柳 井	38,234(509)	-48.3 (504)
498 笠 岡	61,917(319)	-36.9 (392)	528 美 禰	21,939(645)	-62.1 (575)
499 井 原	37,373(519)	-48.6 (506)	529 新南陽	34,367(551)	-36.0 (381)
500 総 社	49,107(412)	-58.4 (560)	530 徳 島	249,343(75)	7.9 (59)
501 高 梁	27,269(620)	-50.0 (520)	531 鳴 門	63,423(309)	-37.7 (401)
502 新 見	20,933(608)	-60.8 (568)	532 小松原	43,636(453)	-42.4 (445)
503 備 前	33,032(564)	-50.8 (522)	533 阿 南	61,253(328)	-48.6 (505)
504 広 島	899,399(11)	32.1 (16)	534 高 松	316,661(51)	19.7 (34)
505 呉	234,549(83)	-2.8 (94)	535 丸 亀	70,840(266)	-14.6 (165)
506 竹 原	36,895(524)	-63.0 (578)	536 坂 出	66,290(287)	-15.2 (171)
507 三 原	84,450(227)	-18.6 (198)	537 善通寺	380,080(510)	-35.4 (370)
508 尾 道	102,056(190)	-30.1 (315)	538 観音寺	44,927(441)	-22.0 (236)
509 因 島	38,579(503)	-29.1 (303)	539 松 山	401,703(33)	16.3 (42)
510 福 山	346,030(45)	14.5 (44)	540 今 治	123,234(153)	-21.9 (235)

都 市	人 口	都市的サー ビス係数	都 市	人 口	都市的サー ビス係数
541 宇和島	71,586(261)	-31.3 (328)	571 筑 後	41,698(476)	-57.7 (556)
542 八幡浜	43,823(450)	-35.6 (374)	572 大 川	49,537(407)	-47.1 (492)
543 新居浜	132,339(142)	-10.1 (132)	573 行 橋	61,838(322)	-34.5 (361)
544 西 条	54,082(370)	-52.8 (528)	574 豊 前	31,701(579)	-60.9 (570)
545 大 洲	38,719(502)	-54.4 (537)	575 中 間	48,647(418)	-35.9 (378)
546 川之江	37,213(521)	-40.2 (432)	576 小 郡	41,057(479)	-50.8 (521)
547 伊予三	38,476(506)	-19.2 (206)	577 筑紫野	57,966(345)	-33.5 (351)
548 伊 予	29,725(603)	-44.5 (465)	578 春 日	65,838(288)	-0.4 (88)
549 北 条	30,409(597)	-76.1 (624)	579 大野城	64,109(303)	-11.2 (138)
550 東 予	33,837(555)	-62.9 (577)	580 宗 像	53,771(372)	-43.5 (456)
551 高 知	300,822(54)	6.7 (54)	581 佐 賀	163,765(119)	6.6 (67)
552 室 戸	26,086(624)	-91.0 (640)	582 唐 津	77,710(244)	-20.1 (213)
553 安 芸	25,022(634)	-49.3 (514)	583 鳥 栖	54,254(369)	-2.9 (95)
554 南 国	44,866(442)	-48.9 (510)	584 多 久	25,636(627)	-77.4 (626)
555 土 佐	31,677(581)	-71.8 (612)	585 伊万里	61,243(329)	-31.4 (329)
556 須 崎	31,852(578)	-39.9 (430)	586 武 雄	34,239(552)	-30.1 (313)
557 中 村	35,466(540)	-21.3 (226)	587 鹿 島	35,006(546)	-66.0 (590)
558 宿 毛	26,080(625)	-60.9 (569)	588 長 崎	447,091(24)	10.0 (52)
559 土佐清	24,252(636)	-79.1 (629)	589 佐世保	251,187(74)	-13.7 (159)
560 北九州	1,065,078(9)	6.3 (68)	590 島 原	46,637(431)	-48.8 (508)
561 福 岡	1,088,588(8)	45.6 (7)	591 諫 早	83,723(228)	-32.1 (336)
562 大牟田	162,000(120)	-23.9 (259)	592 大 村	65,538(291)	-26.1 (276)
563 久留米	216,972(88)	-5.3 (108)	593 福 江	32,135(577)	-55.4 (545)
564 直 方	62,595(311)	-33.7 (353)	594 平 戸	29,923(602)	-102.0 (648)
565 飯 塚	80,288(236)	-11.7 (143)	595 松 浦	24,565(635)	-71.9 (613)
566 田 川	60,077(336)	-9.2 (130)	596 熊 本	525,662(16)	10.5 (51)
567 柳 川	45,587(439)	-57.5 (555)	597 八 代	108,194(172)	-28.7 (300)
568 山 田	14,856(649)	-33.8 (355)	598 人 吉	42,236(470)	-37.8 (403)
569 甘 木	42,863(463)	-50.9 (523)	599 荒 尾	61,485(324)	-35.3 (368)
570 八 女	39,408(496)	-47.4 (495)	600 水 俣	37,150(522)	-46.8 (490)

都 市	人 口	都市的サー ビス係数	都 市	人 口	都市的サー ビス係数
601 玉 名	44,714(445)	-56.0 (536)	631 串木野	30,747(591)	-54.4 (538)
602 本 渡	42,460(467)	-37.6 (400)	632 阿久根	29,527(604)	-76.8 (625)
603 山 鹿	32,837(571)	-45.2 (471)	633 名 瀬	49,021(414)	-37.5 (397)
604 牛 深	24,003(638)	-74.2 (617)	634 出 水	39,375(497)	-37.1 (395)
605 菊 池	28,460(614)	-52.1 (525)	635 大 口	27,418(617)	-48.7 (507)
606 宇 土	32,954(566)	-70.2 (603)	636 指 宿	32,855(570)	-65.2 (587)
607 大 分	360,478(40)	23.8 (25)	637 加世田	25,392(638)	-58.3 (559)
608 別 府	136,485(137)	-45.9 (479)	638 国 分	35,433(542)	-2.3 (92)
609 中 津	63,941(304)	-23.2 (249)	639 西之表	23,537(648)	-77.9 (627)
610 日 田	65,358(292)	-36.5 (388)	640 垂 水	24,179(637)	-70.7 (605)
611 佐 伯	54,306(368)	-15.8 (177)	641 那 覇	295,778(57)	30.9 (18)
612 臼 杵	39,754(494)	-49.1 (512)	642 石 川	18,533(648)	-22.8 (243)
613 津久見	30,454(596)	-36.0 (382)	643 具志川	46,635(432)	-29.4 (310)
614 竹 田	22,767(643)	-71.3 (608)	644 宜野湾	62,549(312)	4.8 (73)
615 豊後高	21,041(647)	-71.0 (607)	645 平 良	32,924(568)	0.2 (87)
616 杵 築	21,994(644)	-74.7 (618)	646 石 垣	38,819(501)	-24.7 (261)
617 宇 佐	51,578(389)	-53.5 (530)	647 浦 添	70,282(270)	18.3 (39)
618 宮 崎	264,855(66)	19.3 (36)	648 名 護	45,991(436)	-31.8 (333)
619 都 城	129,009(145)	-36.4 (387)	649 糸 満	42,239(469)	-34.9 (363)
620 延 岡	136,598(136)	-18.0 (193)	650 沖 縄	94,851(202)	-12.5 (149)
621 日 南	52,949(380)	-33.8 (356)			
622 小 林	40,033(488)	-33.6 (352)			
623 日 向	58,347(344)	-40.5 (436)			
624 喰 間	29,420(605)	-74.9 (619)			
625 西 都	37,836(513)	-67.2 (594)			
626 えびの	27,246(621)	-65.5 (588)			
627 鹿児島	505,360(19)	3.5 (78)			
628 川 内	65,645(289)	-20.1 (212)			
629 鹿 屋	73,242(256)	-37.6 (399)			
630 枕 崎	30,060(601)	-57.1 (554)			