

第1章 平成29・30年度山口大学埋蔵文化財資料館の活動報告

当館は、昭和53年(1978)の構内遺跡調査要綱制定以降、山口大学構内が所在する遺跡の調査・研究を行うとともに、収蔵資料の展示・公開、また埋蔵文化財・考古学にかかわる社会教育活動を行っている。具体的には、展示・情報公開活動として、当館展示室において年度内に3回程度の資料展示を行うこと、刊行物やホームページなど各種メディアを通じて遺跡及び収蔵資料の情報を公開すること、社会教育活動としては、講座やワークショップの開催、授業や講演会等への講師派遣など、学内外の要望に応じた地域連携・生涯学習支援活動を実施することである。

平成29年度は、展示活動として第38回企画展『大ききくらべ～大きいモノと小さいモノ～』と第39回企画展『40年の歩み～館蔵名品展～』を開催したほか、毎年県内の大学博物館・図書館が連携し、各大学の学術資料や研究成果を公開する「山口県大学ML(ミュージアム・ライブラリー)連携事業」に参加し、山口県立山口博物館にて開催された特別展『やまぐちの大学—University College Yamaguchi—』に所蔵資料を出展した。また、本学委員会である山口大学学術資産継承事業委員会の事業成果展『第6回 宝山の一角』共催館として、展示室の提供と展示構築・広報支援などを行った。情報公開活動としては、平成25年度の山口大学埋蔵文化財資料館年報と、広報誌『てらこや埋文』を刊行した。社会教育活動としては、平成27年度に山口県立山口博物館と締結した連携協力協定に基づき、萩市大井にて『講座 古代ウォーク』を開催した。

平成29年度末より、吉田構内にて計画された福利厚生施設の新営に伴う埋蔵文化財保護業務が多忙となったため、その他の活動に対して十分な準備が行えない期間が続いたが、平成30年度は展示活動として第40回企画展『大学発遺跡行き2～やまぐち時空列車の旅～』を開催したほか、「山口県大学ML連携事業」に参加し、特別展『ひらく～山口大学吉田キャンパス開拓史～』を開催した。また、山口大学学術資産継承事業委員会の事業成果展『第7回 宝山の一角』共催館として、展示室の提供と展示構築・広報支援などを行った。情報公開活動としては、平成26年度の山口大学埋蔵文化財資料館年報と、広報誌『てらこや埋文』を刊行した。社会教育活動としては、引き続き山口県立山口博物館との共催で、長門市深川にて『講座 古代ウォーク』を開催した。

当館の年度入館者数は、平成28年度に設立後最多となる2,192名を記録したが、平成29年度は2,072名となり、前年度に比して5.5%の微減であった。翌平成30年度は1,918名、前年度に比してさらに7.5%減少した(表1)。平成28年度をピークに入館者数が減少傾向にあるかに思われるが、視点を変えると平成25年度以降は約2,000名で安定しており、学生の入れ替わりに関わらず、当館の展示活動が学内外に周知され、活用されている状況を示しているとも考えられる。ただし、埋蔵文化財保護業務が繁忙になると、諸々の広報活動が疎かになり、学外者の活用が減少する傾向にあることも事実である。

平成29年度末で館員1名が退職し、後任補充がなかったこともあり、平成30年度は他の活動が杜撰となった感は否めない。過去においては一定期間の休館も選択肢の一つであったが、近年の授業等での活用を考慮すると「杜撰でも開催」を選択せざるを得なかった。本学における当館の職責や将来像について色々と考えさせられる期間となった。

月別入館者数を見ると、両年とも新生ガイダンス等で活用される4月が最多となっており、オープンキャンパスが開催される8月がそれに次いでいるが、例年通り年度後半は活用が停滞する(表2)。

次頁より、各年度に実施した展示・情報公開活動と社会教育活動の詳細を報告する。

表1 埋蔵文化財資料館利用者の推移

年度	平成7	平成8	平成9	平成10	平成11	平成12	平成13	平成14	平成15	平成16	平成17	平成18	平成19	平成20	平成21	平成22	平成23	平成24	平成25	平成26	平成27	平成28	平成29	平成30
利用者総数	355	267	191	200	516	142	555	573	913	669	808	1,157	1,228	776	1,333	1,718	1,473	1,072	2,037	1,787	1,995	2,192	2,072	1,918

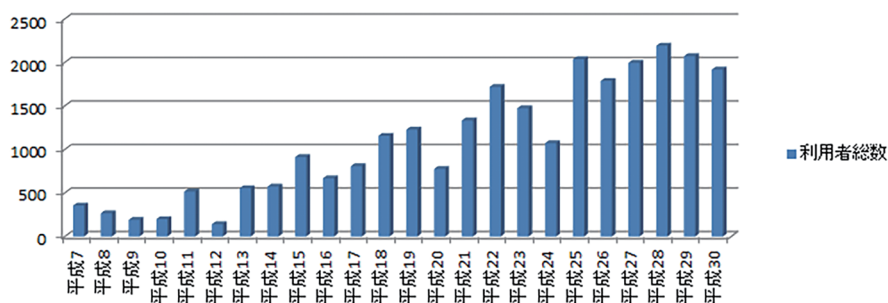


表2 平成29年度月別入館者数

	4月	5月	6月	7月	8月	9月	10月	11月	12月	1月	2月	3月
入館者数	500	299	266	64	439	24	108	236	50	42	42	2

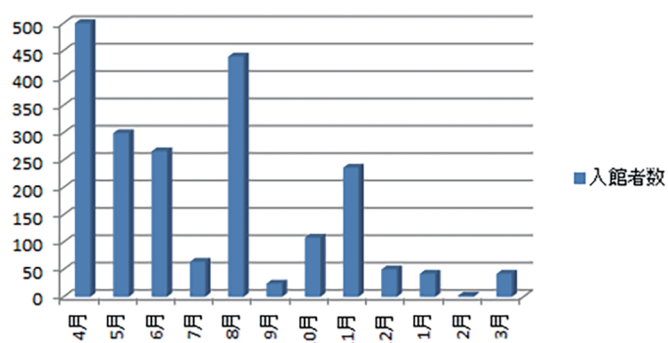


表3 平成30年度月別入館者数

	4月	5月	6月	7月	8月	9月	10月	11月	12月	1月	2月	3月
入館者数	479	185	346	62	352	38	130	167	43	72	休館	44

