

議事録

令和元年度山口大学医学会総会

日時：令和元年9月8日(日) 12:00～
場所：霜仁会館3階

1. 会長挨拶

2. 報告事項

議題1)

平成30年度一般会計・中村賞・小西賞決算報告／
会費納入率

- 平成30年度貸借対照表・収支決算書（一般会計）
（資料1-1-1）
- 平成30年度貸借対照表・収支決算書（中村賞）
（資料1-2）
- 平成30年度貸借対照表・収支決算書（小西賞）
（資料1-3）
- 平成30年度会費納入率（資料1-4）

議題2)

平成30年度事業報告

第124回山口大学医学会学術講演会並びに平成30
年度評議員会・総会開催

第124回山口大学医学会学術講演会並びに平成30年度評議員会・総会を平成31年2月17日(日)に開催。一般演題13題，裕 彰一 教授，中村教泰 教授，木村和博 教授，山本 健 教授による特別講演，中村玉美氏による中村賞受賞者講演，清水文崇氏による小西賞受賞者講演。

平成30年度山口大学医学会学会賞の応募受付・審査
中村賞に2編，小西賞に1編応募。平成31年4月22日に審査会議を行った。

学術講演会奨励賞の授与

第124回は中村和行氏（徳山医師会病院）・浅田充夫氏（分子細胞生理学）に授与が決まる。

「山口医学」67巻編集

67巻1号～4号を発刊し，NII, J-stageへ論文データ提供。

会員向けの文献サービス

医学会の学外会員に対して医学部図書館所蔵資料の複写の依頼を受け付け提供した。

議題3)

平成30年度会計監査報告

資料1 平成30年度貸借対照表（一般会計）

平成31年3月31日現在

(単位:円)

科目	平成29年度	平成30年度	増減	科目	平成29年度	平成30年度	増減
(資産の部)				(負債の部)			
現金	37,182	45,309	8,127	預り金(注2)	62,044	68,520	6,476
郵便振替	181,431	265,148	83,717				
普通預金							
山口/宇部	4,444,915	4,528,859	83,944	負債合計	62,044	68,520	6,476
ゆうちょ	190,163	33,875	▲ 156,288				
ゆうちょ	105,873	105,873	0	(資本の部)			
定期預金				次期繰越			
山口/宇部	2,951,388	2,951,638	250	前期繰越	9,411,765	9,922,637	510,872
山口/宇部	2,022,409	2,022,837	428	当期収支差額	510,872	▲ 30,018	▲ 540,890
未収入金(注1)	51,320	7,600	▲ 43,720	資本合計	9,922,637	9,892,619	▲ 30,018
資産合計	9,984,681	9,961,139	▲ 23,542	負債・資本合計	9,984,681	9,961,139	▲ 23,542

注1-山口医学投稿料

注2-内訳:文献サービスのための預り金¥49,020、職員源泉税¥19,500。

資料1-1 平成30年度収支決算書(一般会計)

自 平成30年4月1日

至 平成31年3月31日

収入

(単位:円)

科目	予算額	決算額	増減	備考
会費	3,507,000	3,534,000	27,000	大学院生:3,000円×34、一般:5,000円×594、賛助会員:7,000円×66口
山口医学広告代	200,000	240,000	40,000	40,000円×6件(瞬報社オフリン印刷、帝人ファーマ、大日本住友製薬、小野薬品工業、井上書店、正晃)
山口医学投稿料	1,800,000	1,055,320	▲ 744,680	投稿論文7,600円/頁、投稿論文(特急査読)10,000円/頁、抄録10,000円/頁、抄録(製薬会社後援)30,000円/頁
複写権使用料	90,000	107,857	17,857	(株)メテオ6,813円、学術著作権協会90,676円、医学中央雑誌10,368円
霧仁会助成金	725,000	725,000	0	
山口県医師会助成金	500,000	500,000	0	
事務消耗品代	6,000	1,600	▲ 4,400	文献サービス利用料50円×32件
利息	1,000	712	▲ 288	
収入計【A】	6,829,000	6,164,489	▲ 664,511	

支出

科目	予算額	決算額	差異	備考
山口医学印刷費	3,000,000	2,300,474	▲ 699,526	機関紙「山口医学」67巻1号～4号印刷代。各号1000部印刷
学会費	150,000	182,316	32,316	講演会、評議員会開催費用
奨励賞副賞費	40,000	40,000	0	奨励賞副賞。20,000円/名×2名
人件費	3,056,000	3,054,266	▲ 1,734	職員給与、国民年金保険料、国民健康保険保険料、健康診断代
法定福利費	30,000	23,228	▲ 6,772	労働保険保険料
消耗品費	50,000	35,263	▲ 14,737	
通信費	240,000	248,303	8,303	学外会員への「山口医学」発送代など
印刷代	250,000	310,657	60,657	複合機印刷代およびリース料
会議費	10,000	0	▲ 10,000	
予備費	3,000	0	▲ 3,000	
支出計【B】	6,829,000	6,194,507	▲ 634,393	
当期収支差額【A-B】	0	▲ 30,018	▲ 30,018	

資料1-2 平成30年度貸借対照表・収支決算書（中村賞）

平成31年3月31日現在

(単位:円)

科目	平成29年度	平成30年度	増減	科目	平成29年度	平成30年度	増減
(資産の部)				(負債の部)	0	0	0
普通預金 UFJ/宇部	259,047	158,722	▲ 100,325				
定期預金 UFJ/宇部	2,500,000	2,500,000	0				
				(資本の部)			
				次期繰越			
				前期繰越	2,859,372	2,759,047	▲ 100,325
				当期収支差額	▲ 100,325	▲ 100,325	0
資産合計	2,759,047	2,658,722	▲ 100,325	負債・資本合計	2,759,047	2,658,722	▲ 100,325

自 平成30年4月1日

至 平成31年3月31日

収入

(単位:円)

科目	平成29年度	平成30年度	増減	備考
利息	215	215	0	
収入計【A】	215	215	0	

支出

科目	平成29年度	平成30年度	増減	備考
学会賞副賞	100,000	100,000	0	
通信費	540	540	0	残高証明書発行
支出計【B】	100,540	100,540	0	
当期収支差額【A-B】	▲ 100,325	▲ 100,325	0	

資料1-3 平成30年度貸借対照表・収支決算書（小西賞）

平成31年3月31日現在

(単位:円)

科目	平成29年度	平成30年度	増減	科目	平成29年度	平成30年度	増減
(資産の部)				(負債の部)	0	0	0
普通預金 広島/宇部	319,414	219,194	▲ 100,220				
定期預金 広島/宇部	1,200,000	1,200,000	0				
				(資本の部)			
				次期繰越			
				前期繰越	1,519,481	1,519,414	▲ 67
				当期収支差額	▲ 67	▲ 100,220	▲ 100,153
資産合計	1,519,414	1,419,194	▲ 100,220	負債・資本合計	1,519,414	1,419,194	▲ 100,220

自 平成30年4月1日

至 平成31年3月31日

収入

(単位:円)

科目	平成29年度	平成30年度	増減	備考
利息	257	104	▲ 153	
収入計【A】	257	104	▲ 153	

支出

科目	平成29年度	平成30年度	増減	備考
学会賞副賞	0	100,000	100000	
通信費	324	324	0	残高証明書発行
支出計【B】	324	100,324	100000	
当期収支差額【A-B】	▲ 67	▲ 100,220	▲ 100153	

資料1-4 平成30年度会費納入率

		大学院生 (会費:3,000円)		学生・大学院生以外 (会費:5,000円)		合計		
		会員数	会費納入者数	会員数	会費納入者数	会員数	会費納入者数	納入率
学内	H29	25	19	313	293	338	312	92%
	H30	27	19	328	293	355	312	88%
学外	H29	20	8	359	268	379	276	73%
	H30	16	11	372	290	388	301	78%
宛先不明	H29	1	0	12	0	13	0	0%
	H30	1	0	0	0	1	0	0%
合計	H29	46	27	684	561	730	588	81%
	H30	44	30	700	583	744	613	82%
納入率	H29	59%		82%				
	H30	68%		83%				

	賛助会員 (会費:7,000円)		
	会員数	会費納入者数	納入率
H29	64	57	89%
H30	64	56	88%

議題4)

平成30年度山口大学医学会学会賞審査報告

会 議：平成31年4月22日(月) 10:00～

場 所：霜仁会館2階 共用室

審査委員長：伊東克能 教授

審査委員：浅井義之 教授, 堤 雅恵 教授,
白澤文吾 教授, 三島克章 教授,
野島順三 教授

応募数：中村賞 - 2編 / 小西賞 - 1編

中村賞受賞者

柳原正志 (器官病態外科学)

「Bartonella henselae DNA in Seronegative Patients with Cat-Scratch Disease.」
Emerging Infectious Diseases 2018

小西賞受賞者

村上順一 (器官病態外科学)

「The Validation of a No-Drain Policy After Thoracoscopic Major Lung Resection」
Annals of Thoracic Surgery 2017

議題5)

山口医学67巻編集報告

「山口医学」印刷費に関して

「山口医学」65巻～最新巻の印刷費, 投稿論文数などの推移 (資料2)

論文採択率

過去3年分の論文採択率 / 65巻～最新巻の投稿論文数推移 (資料2-1)

67巻掲載論文

総説

浅井義之 (システムバイオインフォマティクス)

原著

河本恵理 (母子看護学) ※2

報告

山下順子 (看護部)

松本涼太 (保健学科大学院)

症例報告

大石俊之 (周東総合病院)

久保秀文 (徳山中央病院) ※3

末廣祐樹 (第1外科)

重田匡利 (済生会下関)

佐藤陽子 (第2外科)

林 秀知 (下関医療センター)

上杉尚正 (済生会山口)

縄田涼平 (下関医療センター)

矢野由香 (長門総合病院)

福田志朗 (東京都立神経病院麻酔科)

古谷 彰 (山口労災病院) ※2

抄録

- 第23回山口県腎臓病研究会
- 第24回山口県腎臓病研究会
- 第35回山口県脳血管障害研究会
- 第12回山口県消化管セミナー
- 第13回山口県消化管セミナー
- 第14回山口県消化管セミナー
- 第35回山口県食道疾患研究会
- 第37回山口県集中治療研究会

プログラム

第124回山口大学医学会学術講演会

議事録

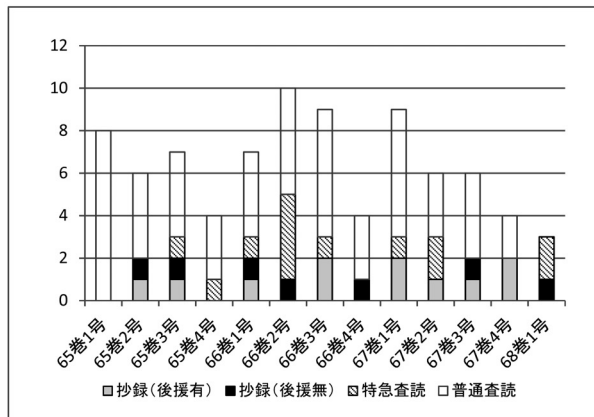
平成29年度山口大学医学会総会議事録

お知らせ

平成30年度山口大学医学会学会賞募集
第124回山口大学医学会学術講演会開催案内

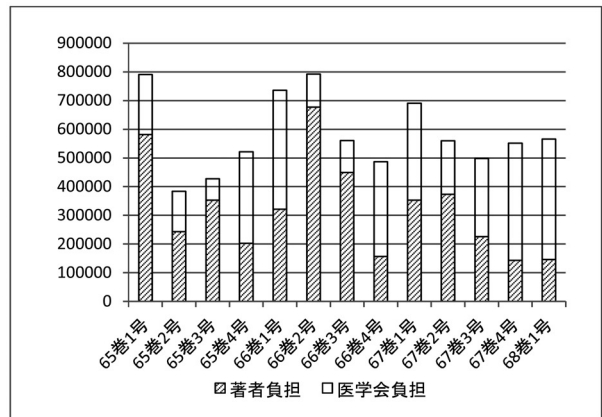
資料2 「山口医学」65巻～最新巻の印刷費，投稿論文数などの推移

「山口医学」65巻～最新号の投稿論文数・推移



65巻：平成28年 66巻：平成29年
 抄録(後援有) 抄録(後援無) 特急査読 普通査読
 ¥30,000/頁 ¥10,000/頁 ¥10,000/頁 ¥7,600/頁

65巻～最新号の山口医学印刷費の内訳



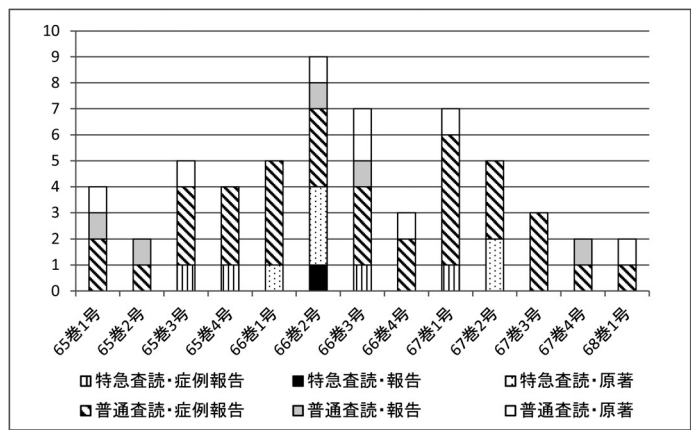
67巻：平成30年 68巻：2019年
 著者負担 医学会負担
 投稿した側の負担。 消費税・依頼原稿印刷代などの医学会が負担
 してはならない部分。

資料2-1 過去3年分の論文採択率 / 65巻～最新巻の投稿論文数推移

論文採択率

		H28	H29	H30
投稿論文	原著	投稿	2	8
		採択	2	8
		採択率	100%	100%
	報告	投稿	1	3
		採択	1	3
		採択率	100%	50%
症例報告	投稿	15	15	
	採択	12	15	
	採択率	80%	100%	
依頼論文	ミニレビュー	投稿	1	2
		採択	1	2
	総設	投稿	1	2
		採択	1	2
		採択率	100%	100%

「山口医学」65巻～最新巻の投稿論文数推移



65巻：平成28年 66巻：平成29年 67巻：平成30年 68巻：2019年

議題6)

山口大学医学部・附属病院教職員入会状況(資料3)

資料3 山口大学医学部・附属病院教職員入会状況

教授

	定員	入会	入会率
器官解剖学	1	1	100%
神経解剖学	1	1	100%
分子細胞生理学	1	1	100%
神経生理学	1	1	100%
システムズ再生・病態医化学	1	1	100%
医化学	1	1	100%
病理形態学	1	1	100%
分子病理学	1	1	100%
ゲノム・機能分子解析学	1	1	100%
システムバイオインフォマティクス	1	1	100%
公衆衛生学・予防医学	1	1	100%
法医学	1	1	100%
免疫学	1	1	100%
医学教育学	1	1	100%
消化器内科学	1	1	100%
器官病態内科学	1	1	100%
病態制御内科学	1	1	100%
臨床神経学	1	1	100%
呼吸器・感染症内科学	1	1	100%
高次脳機能病態学	1	1	100%
小児科学	1	1	100%
器官病態外科学	1	1	100%
消化器・腫瘍外科学	1	1	100%
整形外科	1	1	100%
皮膚科学	1	1	100%
泌尿器科学	1	1	100%
眼科学	1	1	100%
耳鼻咽喉科学	1	1	100%
放射線医学	1	1	100%
産科婦人科学	1	1	100%
麻酔・蘇生学	1	1	100%
脳神経外科学	1	1	100%
歯科口腔外科学	1	1	100%
臨床検査・腫瘍学	1	1	100%
救急・総合診療学	1	1	100%
医療情報判断学	1	1	100%
臨床薬理学	1	1	100%
医療人育成センター	1	1	100%
先端がん治療開発学	1	1	100%
創成科学研究科(工学系学域)(医学)	1	1	100%
総合科学実験センター	1	1	100%
保健管理センター	1	1	100%
基礎看護学(※)	2	2	100%
臨床看護学(※)	3	3	100%

※—保健学科

教授

	定員	入会	入会率
母子看護学(※)	2	2	100%
地域・老年看護学(※)	4	4	100%
基礎検査学(※)	5	3	60%
病態検査学(※)	5	5	100%
教授入会率			99%

※—保健学科

准教授

	定員	入会	入会率
分子細胞生理学	1	1	100%
システムズ再生・病態医化学	1	0	0%
医化学	1	1	100%
薬理学	1	1	100%
病理形態学	1	1	100%
分子病理学	1	1	100%
ゲノム・機能分子解析学	1	1	100%
法医学	1	1	100%
免疫学	1	1	100%
医学教育学	1	1	100%
消化器内科学	2	2	100%
器官病態内科学	1	1	100%
病態制御内科学	1	1	100%
臨床神経学	1	1	100%
呼吸器・感染症内科学	1	1	100%
高次脳機能病態学	1	1	100%
器官病態外科学	2	2	100%
泌尿器科学	1	1	100%
耳鼻咽喉科学	1	1	100%
放射線医学	1	1	100%
産科婦人科学	1	1	100%
麻酔・蘇生学	2	2	100%
脳神経外科学	1	1	100%
臨床検査・腫瘍学	1	1	100%
救急・総合診療学	1	1	100%
医療人育成センター	1	1	100%
総合周産期母子医療センター	1	1	100%
病理診断科	1	1	100%
手術部	1	1	100%
放射線部	1	1	100%
輸血部	1	1	100%
リハビリテーション部	1	1	100%
集中治療部	1	1	100%
臨床研究センター	1	1	100%
光学医療診療部	1	1	100%
薬剤部	1	1	100%
腫瘍センター	1	1	100%

准教授

	定員	入会	入会率
漢方診療部	1	1	100%
医療の質・安全管理部	1	1	100%
形成外科	1	1	100%
総合科学実験センター	1	1	100%
保健管理センター	2	1	50%
基礎看護学(※)	1	1	100%
臨床看護学(※)	1	1	100%
母子看護学(※)	3	3	100%
基礎検査学(※)	2	2	100%
病態検査学(※)	1	1	100%

准教授入会率 97%

※—保健学科

講師

	定員	入会	入会率
神経解剖学	1	1	100%
分子細胞生理学	1	1	100%
神経生理学	1	1	100%
システムズ再生・病態医化学	2	1	50%
医化学	1	1	100%
薬理学	1	1	100%
分子病理学	1	1	100%
ゲノム・機能分子解析学	1	0	0%
システムバイオインフォマティクス	1	0	0%
公衆衛生学・予防医学	1	1	100%
法医学	1	1	100%
免疫学	1	1	100%
医学教育学	1	1	100%
消化器内科学	2	2	100%
器官病態内科学	2	2	100%
病態制御内科学	2	2	100%
臨床神経学	1	1	100%
高次脳機能病態学	2	1	50%
小児科学	3	3	100%
器官病態外科学	2	2	100%
消化器・腫瘍外科学	3	3	100%
整形外科学	3	3	100%
泌尿器科学	3	3	100%
眼科学	2	2	100%
耳鼻咽喉科学	2	2	100%
放射線医学	2	1	50%
放射線腫瘍学	1	0	0%
産科婦人科学	1	1	100%
麻酔・蘇生学	2	2	100%
脳神経外科学	2	2	100%
歯科口腔外科学	2	2	100%

講師

	定員	入会	入会率
先進救急医療センター	1	1	100%
総合周産期母子医療センター	2	2	100%
検査部	1	1	100%
手術部	1	1	100%
放射線治療部	1	0	0%
感染制御部	1	1	100%
肝疾患センター	1	1	100%
基礎看護学	1	1	100%
臨床看護学	2	2	100%
地域・老年看護学	2	2	100%
基礎検査学	1	1	100%
病態検査学	2	2	100%

講師入会率 87%

助教

	定員	入会	入会率
器官解剖学	3	0	0%
神経解剖学	2	1	50%
分子細胞生理学	1	1	100%
神経生理学	2	1	50%
システムズ再生・病態医化学	1	1	100%
医化学	1	1	100%
薬理学	1	1	100%
病理形態学	2	0	0%
分子病理学	1	1	100%
ゲノム・機能分子解析学	1	0	0%
公衆衛生学・予防医学	2	2	100%
法医学	1	1	100%
免疫学	1	1	100%
医学教育学	1	1	100%
消化器内科学	8	4	50%
器官病態内科学	7	5	71%
病態制御内科学	4	2	50%
臨床神経学	4	4	100%
呼吸器・感染症内科学	2	2	100%
高次脳機能病態学	7	1	14%
小児科学	5	5	100%
器官病態外科学	8	7	88%
消化器・腫瘍外科学	6	4	67%
整形外科学	7	2	29%
皮膚科学	4	1	25%
泌尿器科学	4	2	50%
眼科学	5	2	40%
耳鼻咽喉科学	4	4	100%
放射線医学	3	1	33%
産科婦人科学	5	4	80%

助教

	定員	入会	入会率
麻酔・蘇生学	6	3	50%
脳神経外科学	4	4	100%
歯科口腔外科学	2	2	100%
臨床検査・腫瘍学	2	2	100%
救急・総合診療学	1	1	100%
医療人育成センター	2	0	0%
AIシステム医学・医療研究教育センター	1	0	0%
先端がん治療開発学	1	1	100%
先進救急医療センター	7	6	86%
総合周産期母子医療センター	8	6	75%
検査部	1	1	100%
手術部	6	3	50%
リハビリテーション部	1	0	0%
集中治療部	3	1	33%
臨床研究センター	2	1	50%
医療の質・安全管理部	1	1	100%
緩和ケアセンター	1	1	100%
血液浄化療法センター	1	1	100%
基礎看護学	3	1	33%
臨床看護学	4	3	75%
母子看護学	3	3	100%
地域・老年看護学	2	2	100%
基礎検査学	3	3	100%
病態検査学	3	1	33%
助教入会率			68%

非常勤医師

	定員	入会	入会率
消化器内科学	20	4	20%
器官病態内科学	26	7	27%
病態制御内科学	11	4	36%
臨床神経学	9	1	11%
呼吸器・感染症内科学	6	0	0%
高次脳機能病態学	5	1	20%
小児科学	18	4	22%
器官病態外科学	14	9	64%
消化器・腫瘍外科学	13	9	69%
整形外科	8	2	25%
皮膚科学	7	1	14%
泌尿器科学	9	2	22%
眼科学	13	5	38%
耳鼻咽喉科学	10	10	100%
放射線医学	15	1	7%
放射線腫瘍学	2	0	0%
産科婦人科学	4	4	100%
麻酔・蘇生学	14	2	14%

非常勤医師

	定員	入会	入会率
脳神経外科学	6	2	33%
歯科口腔外科学	10	1	10%
総合周産期母子医療センター	7	2	29%
病理診断科	1	0	0%
先進救急医療センター	1	0	0%
漢方診療部	2	2	100%
医師入会率			38%

研修医

	定員	入会	入会率
研修医	11	0	0%
歯科研修医	5	0	0%

薬剤部

	定員	入会	入会率
副薬剤部長	2	1	50%
薬剤主任	7	0	0%
薬剤部入会率			25%

検査部

	定員	入会	入会率
副臨床検査技師長	2	1	50%
主任臨床検査技師	6	1	17%
臨床検査技師	31	1	3%
検査部入会率			23%

3. 審議事項

議題1)

令和元年度新役員及び新評議員の選出

新役員候補者

令和元・2年度総務幹事

白澤文吾（医学教育学）
三島克章（歯科口腔外科学）
野島順三（基礎検査学）

令和元・2年度山口医学編集委員

濱野公一（器官病態外科学）
※但し2019年8月19日から
西川 潤（基礎検査学）

平成30・令和元年度会計監事

守田孝恵（地域・老年看護学）

新評議員候補者

関連病院

白石 元（周南記念病院）
柴田大明（柴田病院）
山下晃生（宇部記念病院）
村松慶一（長門総合病院）
大藪靖彦（王司病院）
永田 泉（小倉記念病院）

霜仁会

吉田智浩（北九州支部）

名誉会員

乾 誠（薬理学前教授）
常岡英弘（病態検査学前教授）

医学部

崔 丹（病理形態学）
古川又一（放射線医学）
藤田 基（救急・総合診療学）
柳井章江（基礎検査学）
丸本芳雄（臨床研究センター）
宮崎睦子（医療人育成センター）

高須啓之（形成外科）

令和元年度役員（※印－令和元年度新役員）

会 長 谷澤幸生
副会長 野垣 宏

総務幹事

浅井義之 伊東克能
堤 雅恵 白澤文吾※
三島克章※ 野島順三※

山口医学編集委員長

小林 誠

山口医学編集幹事

白澤文吾 矢野雅文
濱野公一※ 西川 潤※

会計監事

福本陽平 守田孝恵※

職 員 長 福子

令和元年度学外評議員

（※印－令和元年度新評議員）

関連病院

村上哲朗 周防大島町立東和病院
松本直晃 周防大島町立大島病院
馬場良和 周東総合病院
板垣達則 光市立大和総合病院
桑田憲幸 光市立光総合病院
白石 元※ 周南記念病院
那須誉人 徳山中央病院
森松光紀 徳山医師会病院
岡 芳彦 (医) 周友会徳山病院
杉尾嘉嗣 鼓ヶ浦こども医療福祉センター
武藤正彦 山口県立総合医療センター
豊田秀二 三田尻病院
城甲啓治 済生会山口総合病院
名西史夫 総合病院山口赤十字病院
柴田大明※ 柴田病院
調 恒明 山口県環境保健研究センター

藤井裕之 小郡第一総合病院
 三好正規 阿知須共立病院
 西田一也 阿知須同仁病院
 亀井治人 山口宇部医療センター
 清水昭彦 宇部興産中央病院
 延谷壽夫 シーサイド病院
 橋本 隆 高嶺病院
 南園宗子 サンボプラ病院
 山下晃生※ 宇部記念病院
 尾中宇蘭 尾中病院
 江嶋清行 宇部第一病院
 梶原浩司 宇部西リハビリテーション病院
 田口敏彦 山口労災病院
 山本智久 山陽小野田市民病院
 清水良一 小野田赤十字病院
 村松慶一※ 長門総合病院
 村田高茂 岡田病院
 齋木泰彦 齋木病院
 亀田秀樹 都志見病院
 村上不二夫 美祿市立美東病院
 末富崇浩 下関市立豊田中央病院
 中司謙二 済生会豊浦病院
 林 弘人 関門医療センター
 津江和成 済生会下関総合病院
 田中雅夫 下関市立市民病院
 山下智省 下関医療センター
 大藪靖彦※ 王司病院
 宮内文久 愛媛労災病院
 上村重喜 市立八幡浜総合病院
 橋本治久 吉田総合病院
 永田 泉※ 小倉記念病院

霜仁会

福本陽平 霜仁会会長
 福田進太郎 霜仁会副会長
 藤村嘉彦 霜仁会副会長
 増田光家 岩国支部
 新谷 清 柳井支部
 清水敏昭 周南支部
 中村 洋 山口支部
 船津直彦 防府支部
 齋木 淳 長門支部
 中村勝昭 萩支部

福田信二 宇部支部
 瀬戸信夫 小野田支部
 河野道生 厚狭支部
 本間喜一 美祿支部
 長岡 榮 下関支部
 吉田智浩 北九州支部
 西村新吉 山陰支部

名誉会員

山口大学医学部・附属病院名誉教授

麻上千鳥 東 玲子 石川敏三
 石原得博 市原清志 伊藤治英
 乾 誠 井上裕二 岩田隆子
 岩本美江子 上山吉哉 江里健輔
 大田民男 大林雅之 大庭雄三
 岡 正朗 岡 芳知 沖田 極
 長 琢朗 加藤 紘 神谷 晃
 河合伸也 河野道生 楠川禮造
 神代 昭 坂部武史 佐々木功典
 篠崎文彦 清水昭彦 清 俊夫
 関谷 透 高橋正紘 高橋陸夫
 田口敏彦 竹尾和典 田中満由美
 谷田憲俊 常岡英弘 友永 進
 内藤克輔 中澤 淳 中澤晶子
 中西 敬 中村和行 中村彰治
 西田輝夫 服部葉月 服部幸夫
 原田規章 日野田裕治 廣瀬春次
 深川ゆかり 福田敏宏 福本哲夫
 福本陽平 古川 漸 芳原達也
 前川剛志 正村啓子 松崎益徳
 松田昌子 松永尚文 松本 昇
 武藤正彦 村上 恵 毛利 平
 森松光紀 山内寿夫 山口和人
 山田 治 山田通夫 山本きよみ
 山本邦光 吉田謙一 米田純子
 渡邊義文 渡部省二

中野 恵 山口県健康福祉部部長
 河村康明 山口県医師会
 黒川 泰 宇部市医師会

令和元年度学内評議員

(※印 - 令和元年度新評議員)

教授

中村教泰 器官解剖学
 篠田 晃 神経解剖学
 小林 誠 分子細胞生理学
 美津島大 神経生理学
 清木 誠 システムズ再生・病態医化学
 中井 彰 医化学
 池田栄二 病理形態学
 伊藤浩史 分子病理学
 白井陸訓 ゲノム・機能分子解析学
 浅井義之 システムバイオインフォマティクス
 田邊 剛 公衆衛生学・予防医学
 藤宮龍也 法医学
 玉田耕治 免疫学
 白澤文吾 医学教育学
 坂井田功 消化器内科学
 矢野雅文 器官病態内科学
 谷澤幸生 病態制御内科学
 神田 隆 臨床神経学
 松永和人 呼吸器・感染症内科学
 中川 伸 高次脳機能病態学
 長谷川俊史 小児科学
 濱野公一 器官病態外科学
 永野浩昭 消化器・腫瘍外科学
 坂井孝司 整形外科学
 下村 裕 皮膚科学
 松山豪泰 泌尿器科学
 木村和博 眼科学
 山下裕司 耳鼻咽喉科学
 伊東克能 放射線医学
 杉野法広 産科婦人科学
 松本美志也 麻酔・蘇生学
 鈴木倫保 脳神経外科学
 三島克章 歯科口腔外科学
 山崎隆弘 臨床検査・腫瘍学
 鶴田良介 救急・総合診療学
 石田 博 医療情報判断学
 北原隆志 臨床薬理学
 裕 彰一 先端がん治療開発学
 安達圭一郎 基礎看護学

田中愛子 基礎看護学
 齊田菜穂子 臨床看護学
 山勢博彰 臨床看護学
 山根俊恵 臨床看護学
 伊東美佐江 母子看護学
 村上京子 母子看護学
 堤 雅恵 地域・老年看護学
 永田千鶴 地域・老年看護学
 野垣 宏 地域・老年看護学
 守田孝恵 地域・老年看護学
 河野裕夫 基礎検査学
 西川 潤 基礎検査学
 野島順三 基礎検査学
 田中伸明 病態検査学
 常岡英弘 病態検査学
 山本 健 病態検査学
 湯尻俊昭 病態検査学
 水上洋一 総合科学実験センター
 奥田昌之 山口大学大学院創生科学研究科
 奥屋 茂 保健管理センター
 黒川典枝 医療人育成センター

准教授

岸 博子 分子細胞生理学
 藤本充章 医化学
 倉増敦朗 薬理学
 崔 丹 病理形態学
 小賀厚徳 分子病理学
 長谷川明洋 ゲノム・機能分子解析学
 高瀬 泉 法医学
 佐古田幸美 免疫学
 桂 春作 医学教育学
 泉 友則 消化器内科学
 戒能聖治 消化器内科学
 小林茂樹 器官病態内科学
 太田康晴 病態制御内科学
 川井元晴 臨床神経学
 平野綱彦 呼吸器・感染症内科学
 美甘章仁 器官病態外科学
 白石晃司 泌尿器科学
 菅原一真 耳鼻咽喉科学
 古川又一※ 放射線医学
 末岡幸太郎 産科婦人科学

田村博史 産科婦人科学
 歌田浩二 麻酔・蘇生学
 野村貞宏 脳神経外科学
 末廣 寛 臨床検査・腫瘍学
 藤田 基※ 救急・総合診療学
 生田奈美可 基礎看護学
 田戸朝美 臨床看護学
 飯田加寿子 母子看護学
 亀崎明子 母子看護学
 戸部郁代 母子看護学
 田中経彦 基礎検査学
 柳井章江※ 基礎検査学
 山城安啓 病態検査学
 村田智昭 総合科学実験センター
 高須啓之※ 形成外科
 星井嘉信 病理診断科
 飯田靖彦 手術部
 岡田宗正 放射線部
 藤井康彦 輸血部
 小笠博義 リハビリテーション部
 若松弘也 集中治療部
 丸本芳雄※ 臨床研究センター
 岡本健志 光学医療診療部
 幸田恭治 薬剤部
 吉野茂文 腫瘍センター
 瀬川 誠 漢方診療部
 宮崎睦子※ 医療人育成センター
 山口道也 医療の質・安全管理部

議題2)

令和元年度一般会計予算案

令和元年度予算案 (一般会計) (資料4)

議題3)

令和元年度事業計画

学術講演会・評議員会・総会の開催

第125回山口大学医学会学術講演会並びに令和
 1年度評議員会・総会を令和1年9月8日(日)
 に開催。予備日は10月27日(日)。

山口大学医学会学会賞の応募受付

応募期間令和2年1月6日(月)～3月31日(火)

学術講演会奨励賞の授与

第125回学術講演会一般演題演者のうち審査に
 より授与。

「山口医学」68巻発刊

1号を2月, 2号を5月, 3号を8月, 4号を
 11月に発刊。

会員向けの文献サービス

医学会の学外会員に対して医学部図書館所蔵資
 料の複写依頼を受け付けし提供する。

資料4 令和元年度予算案（一般会計）

自 平成31年4月1日

至 令和2年3月31日

（単位：円）

収入

科目	平成30年度 予算額	令和1年度 予算額	前年度比 較増減	備考
会費	3,507,000	3,529,000	22,000	過去3年平均
山口医学広告代	200,000	200,000	0	
山口医学投稿料	1,800,000	1,800,000	0	
複写権使用料	90,000	90,000	0	(株)メテオ、学術著作権協会、医学中央雑誌
霜仁会助成金	725,000	725,000	0	
山口県医師会助成金	500,000	500,000	0	
事務消耗品代	6,000	5,000	▲ 1,000	文献サービス利用料50円
利息	1,000	1,000	0	
収入計【A】	6,829,000	6,850,000	21,000	

支出

科目	平成30年度 予算額	令和1年度 予算額	前年度比 較増減	備考
山口医学印刷費	3,000,000	3,000,000	0	年4号1000部印刷
学会費	150,000	150,000	0	講演会、評議員会開催費用
奨励賞副賞費	40,000	40,000	0	奨励賞副賞。20,000円/名×2名
人件費	3,056,000	3,056,000	0	職員給与、国民年金保険料、国民健康保険保険料、健康診断代
法定福利費	30,000	30,000	0	労働保険保険料
消耗品費	50,000	50,000	0	
通信費	240,000	250,000	10,000	学外会員への「山口医学」発送代など
印刷代	250,000	250,000	0	複合機印刷代およびリース料
会議費	10,000	0	▲ 10,000	
予備費	3,000	24,000	21,000	
支出計【B】	6,829,000	6,850,000	21,000	
当期収支差額【A-B】	0	0	0	

