

# 漢長安城遺跡の踏査

村田 裕一（山口大学人文学部）

筆者らは2007年度と2008年度の2ヵ年にわたって、山口大学人文学部より「科学研究費の間接経費に関わる研究プロジェクト経費」の配分（代表：橋本義則）を受け、中国西安市郊外に所在し、漢王朝の都である漢長安城とその関連遺跡の現地調査を行った。この調査の主目的は、漢長安城の構築にあたって都城設計上の中軸線が存在したか否かの議論に資するため、現存する遺構と関連遺物を可能な限り調査し、平面位置と残存状況を正確に把握し記録することである。また、対象とした遺跡は、漢長安城遺跡とその近郊遺跡と、漢長安城遺跡からは遠く離れた、離宮や性格の確定していない基壇などの遺跡である。調査回数は毎年1回で、2007年は12月23日～27日の5日間に実施したが、天候不順で調査に適さない日もあったため、2008年は日程を一月以上早めて11月9日～15日の1週間を計画したところ、比較的好条件の中で行うことができた。ここでは漢長安城遺跡とその近郊遺跡の調査地点について簡単に報告する。

城門については、全ての門跡を調査したが、現況にはかなりの差がある。西安門跡・直城門跡・宣平門跡・灊城門跡は地上に遺構が残存しており、門の位置をある程度正確に把握できる。灊城門跡は復元整備されている。他の7つの門跡は地上には遺構が残存していない。このうち洛城門は現在の小学校敷地内に比定されており、これは校庭として造成される以前に地上に残存していた遺構の痕跡によるとのことであった。

城壁と城内道路に関しては6地点を調査した。南面西半城壁跡・西南角楼跡の残りは良好である。洛城門比定地の北東側には、北面および西面の城壁跡の残りが良好で、西面城壁とこれと直交する北面城壁が東に向かって直進する様子が良く観察できる。城内道路については、宣平門大街と洛城門大街の交差点推定地を調査したが、地表からは漢代の道路の位置は把握できない。

未央宮に関しては、前殿跡・淑房殿跡・天禄閣跡・石渠閣跡・版築基壇を調査した。前殿跡は現在整備工事が進行中である。

長楽宮高台建築遺址は、桂宮高台建築遺址よりは小さいが同様の大規模な遺構で、現状の平面形はほぼ正方形である。長楽宮五号建築遺址・六号建築遺址は遺構が復元整備されている。

桂宮高台建築遺址は、小山のような大規模な遺構で、現状の平面形は正方形よりやや東西に長い長方形を呈している。崖面の観察では、版築土は明瞭ではなく、多量の遺物を包含した構築土を見ることができる。桂宮二号建築遺址では遺構が復元整備されている。

建章宮に関しては、前殿跡・神明台跡・双鳳闕跡・太液池漸台跡・太液池出土石魚を調査した。

他に、武庫および宗廟跡を調査した。宗廟跡は現在の工場敷地内のため立入りはできず現地確認に止まった。現在でも敷地内に基壇が低く残存するとのことである。また、漢長安城遺跡の南西に少し離れた地域になるが、上林苑昆明池跡の調査を行った。昆明池跡北西部・昆明池西岸比定地・昆明池東端岸比定地・昆明池東岸比定地版築土の調査は、中国社会科学院考古研究所漢長安城工作隊による分布調査

表1 調査地点一覧

城門・城壁・城内道路の調査

調査年月日	現在の状況	図中番号	写真番号
安門推定地	07年12月25日 正確な位置は特定できない	3	
西安門跡	07年12月25日 地上に遺構が残存		
章城門推定地	07年12月27日 正確な位置は特定できない		
直城門跡	08年11月9日 地上に遺構が残存		
雍門推定地	08年11月10日 正確な位置は特定できない		
横門比定地	08年11月9日 1987年の試掘調査で比定		
厨城門推定地	07年12月27日 正確な位置は特定できない		
洛城門比定地	08年11月9日 小学校敷地内	4	
宣平門跡	08年11月9日 地上に遺構が残存	5	
清明門推定地	08年11月9日 正確な位置は特定できない		
灊城門跡	07年12月25日 地上に遺構が残存	1・2	
覆益門推定地	08年11月9日 遺構が復元整備されている		
	08年11月9日 正確な位置は特定できない		

調査年月日	現在の状況	図中番号	写真番号
南面西半城壁跡	07年12月25日 地上に遺構が残存	1	6
西南角楼跡	07年12月25日 地上に遺構が残存		7
西面城壁跡	07年12月27日 地上に遺構が残存	2	
厨城門推定地南	07年12月27日 地上に遺構が残存	3	8
西の北面城壁跡			
洛城門比定地北	07年12月27日 地上に遺構が残存	4	9・10
東の北面・西面城壁跡			
城内道路			
宣平門大街と洛城門大街の交差点推定地	07年12月27日 正確な位置は特定できない	5	

宮・宮関連施設の調査

調査年月日	現在の状況	図中番号	写真番号
未央宮			
前殿跡	07年12月25日 地上に遺構が残存	11	
	08年11月10日	12	
淑房殿跡	08年11月10日 地上に遺構が残存		
天禄閣跡	07年12月25日 地上に遺構が残存	13	
石渠閣跡	07年12月25日 地上に遺構が残存		
版築基壇(夯台)	07年12月27日 地上に遺構が残存	6	14
長楽宮			
高台建築遺址	08年11月10日 地上に遺構が残存	7	15
五号建築(凌室)遺址	07年12月25日 遺構が復元整備されている	8	
六号建築遺址	08年11月10日 遺構が復元整備されている	9	
桂宮			
高台建築遺址	08年11月10日 地上に遺構が残存	16	
二号建築遺址	07年12月25日 遺構が復元整備されている	10	
建章宮			
前殿跡	08年11月9日 地上に遺構が残存	17	
神明台跡	08年11月9日 地上に遺構が残存	11	18-20
双鳳閣跡	07年12月27日 地上に遺構が残存		21-22
	08年11月9日		
太液池漸台跡	08年11月9日 地上に遺構が残存	23	
太液池跡出土石魚	08年11月10日 陝西歴史博物館前庭に移設		

調査年月日	現在の状況	図中番号	写真番号
武庫跡	08年11月10日 地上に遺構が残存		
宗廟跡	08年11月11日 工場敷地内のため立入りはできない		
上林苑			
昆明池跡北西部	08年11月11日 崖面で池の堆積土を確認		24
昆明池西岸比定地	08年11月11日 最近のボーリング調査で比定		
昆明池東端岸比定地	08年11月11日 最近のボーリング調査で比定		
昆明池東岸比定地版築土	08年11月11日 地上に遺構が残存		
(伝)昆明池跡出土牛郎石像(石婆廟)	07年12月24日 信仰を集めており大きな廟にまつられている		
(伝)昆明池跡出土織女石像(石爺祠)	07年12月24日 小さな祠にまつられている		
昆明池推定地石鯨出土地点	07年12月24日 石鯨の一部と伝えられる石造物が民家の中庭に表出		

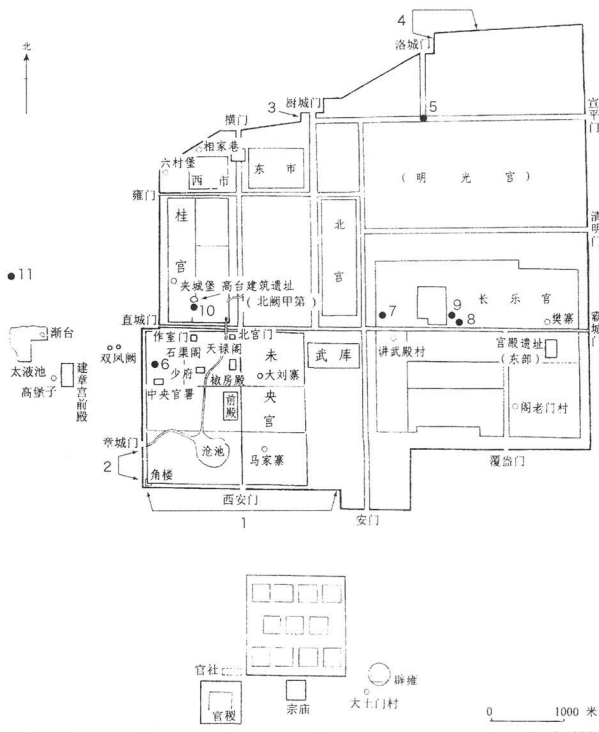


図1 漢長安城遺跡配置図

の所見に基づくものである。その他には(伝)昆明池跡出土牛郎石像(石婆廟)・(伝)昆明池跡出土織女石像(石爺祠)・昆明池推定地石鯨出土地点を調査した。

【謝辞】

2007年調査では、程義氏(現蘇州博物館)、王建昌氏(西安市漢長安城保管所)に、また2008年調査では、劉振東氏(中国社会科学院考古研究所 漢長安城工作隊)と張建鋒氏(同左)に現地を同行していただき様々ご教示を賜った。私たちの調査はこの方々のご協力無しには成し得ないものであり、現地の研究者の方々と、遺構を前に様々な意見交換を行い、学術交流の場を持たせたことは無上の喜びであった。また、王維坤氏(西北大学)には調査のコーディネイトをしていただいた。記して、お世話になった皆様への感謝の意を表したい。



写真1 灞城門跡（南西から・2枚を合成・村田撮影）

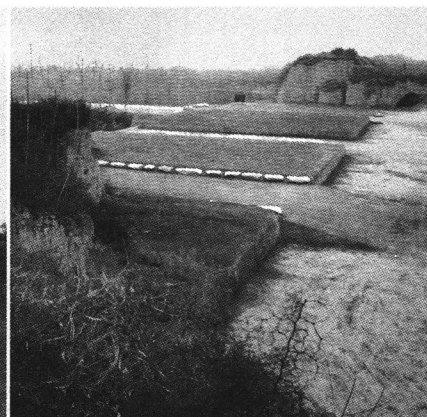


写真2 灞城門跡（南東から・橋本撮影）



写真3 西安門跡（北東から・橋本撮影）

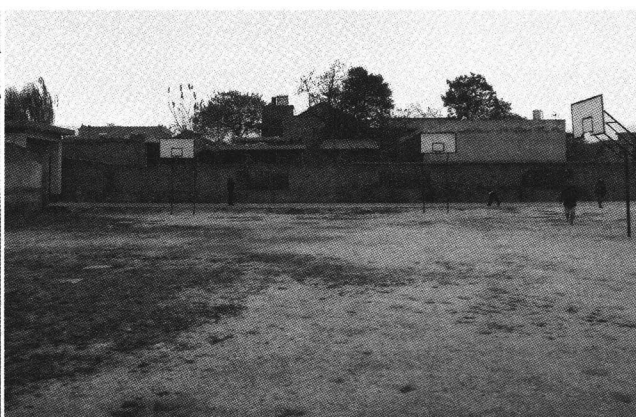


写真4 洛城門比定地（北から・村田撮影）



写真5 宣平門跡（南東から・村田撮影）

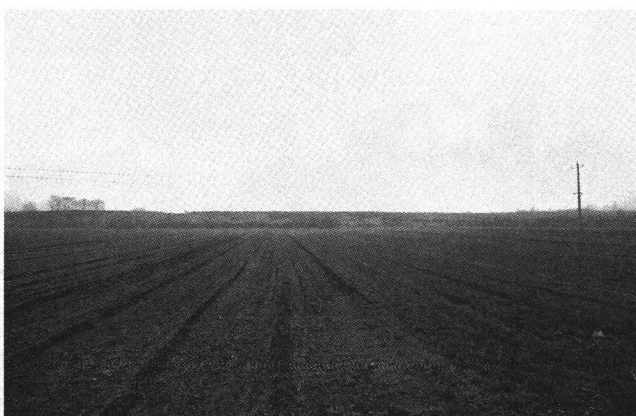


写真6 南面西半城壁跡（北から・橋本撮影）



写真7 西南角楼跡（南西から・橋本撮影）



写真8 厨城門推定地南西の北面城壁跡（北西から・橋本撮影）

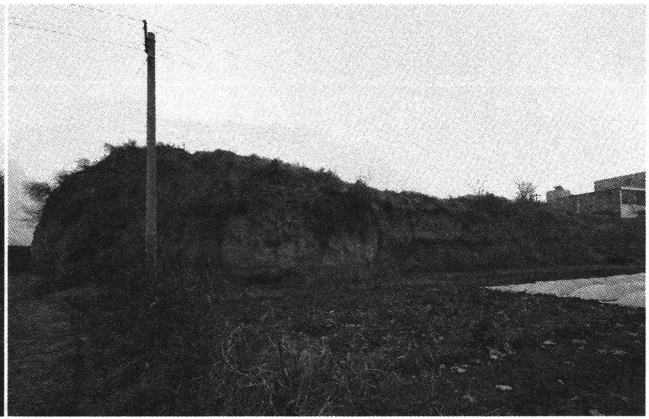
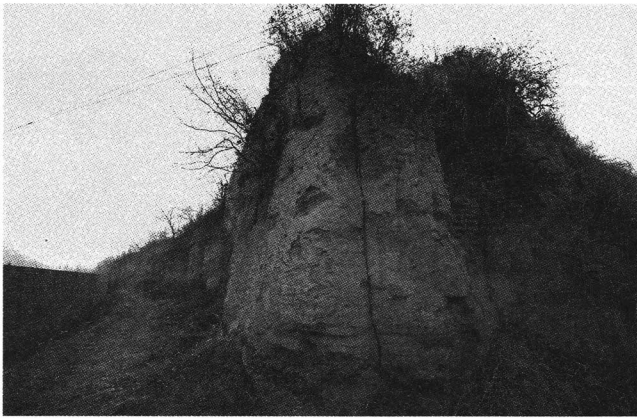


写真9 洛城門比定地北東の北面城壁跡（西から・橋本撮影）

写真10 洛城門比定地北東の西面城壁跡（北西から・橋本撮影）

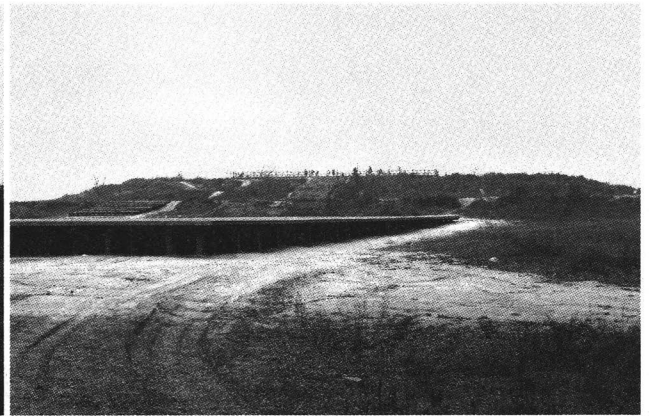


写真11 未央宮前殿跡（南から・橋本撮影）

写真12 整備工事中の未央宮前殿跡（南東から・村田撮影）

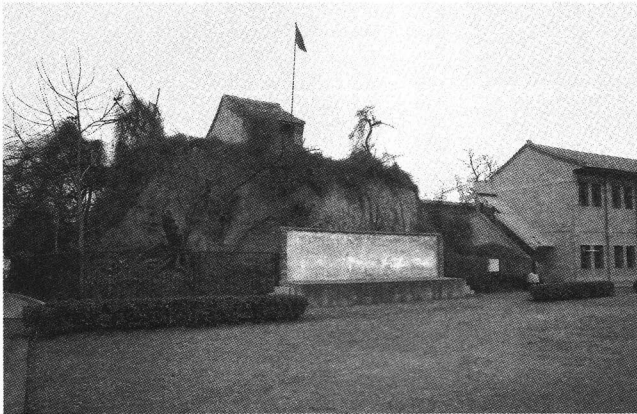


写真13 未央宮天禄閣跡（北東から・橋本撮影）

写真14 未央宮版築基壇（南西から・橋本撮影）



写真15 長楽宮高台建築遺址（西から・村田撮影）

写真16 桂宮高台建築遺址（西から・橋本撮影）



写真17 建章宮前殿跡（北東から・橋本撮影）

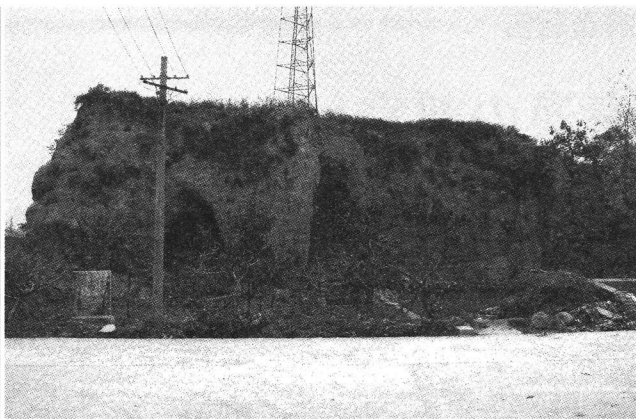


写真18 建章宮神明台跡（西から・村田撮影）

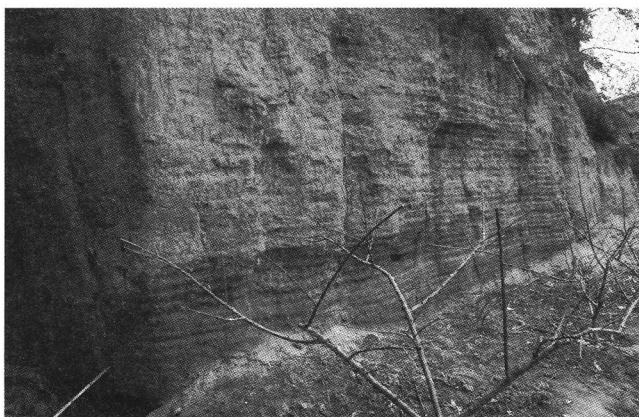


写真19 建章宮神明台跡版築土（北西から・村田撮影）

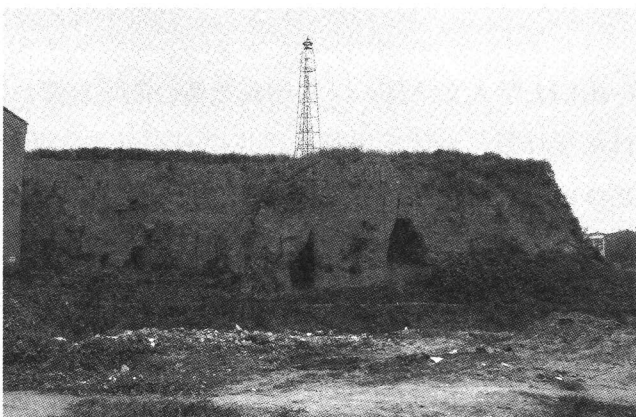


写真20 建章宮神明台跡（東から・村田撮影）

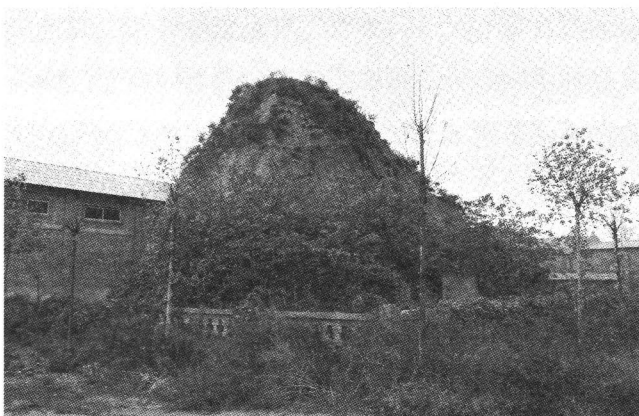


写真21 建章宮双鳳闕跡-西側（北東から・村田撮影）

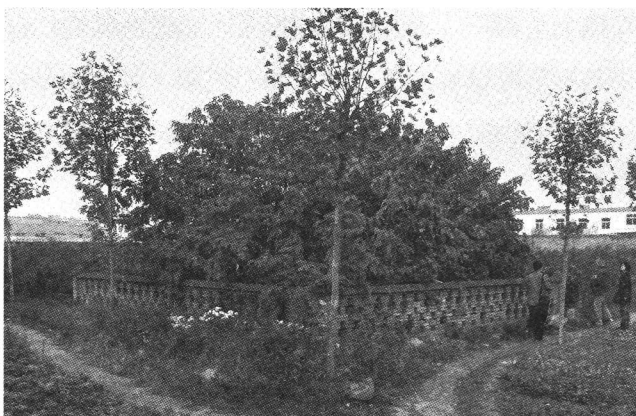


写真22 建章宮双鳳闕跡-東側（北西から・村田撮影）



写真23 建章宮太液池漸台跡（北から・橋本撮影）



写真24 上林苑昆明池跡北西部（北西から・村田撮影）