

付節2 山口大学構内の主な調査

表6 山口大学構内の主な調査一覧表

吉田構内

| 調査年度 | 調査名 | 構内地区割 | 地点 | 面積 (㎡) | 遺構 | 遺物 | 調査区分 | 備考 | 文献 |
|-------|---------------------|--|----|-----------|-----------------------|-------------------------|------|----------------------------------|-------------|
| 昭和41年 | 第Ⅰ地区A・B区 | L~N-15 | 1 | 30? | 土壌・柱穴 | 弥生土器、土師器、須恵器 | 事前 | 調査担当 小野忠熙 | 年報 X I |
| | 第Ⅱ地区家畜病院新営 | R-20・21 S・T-19・20 | 2 | 2,000 | 溝、柱穴 | 弥生土器、土師器、瓦質土器、須恵器 | 〃 | 〃 | |
| | 第Ⅱ地区 | | 3 | | | 弥生土器、土師器 | 試掘 | 〃 | |
| | 第Ⅳ地区牛舎新営 | S・T-10・11 | 4 | 300 | 弥生溝・土壌、古墳堅穴住居、中世住居跡・溝 | 弥生土器、土師器、須恵器、瓦質土器、陶磁器 | 事前 | 〃 | |
| | 第Ⅳ地区 | | 5 | | | | 試掘 | 〃 | |
| 昭和42年 | 第Ⅲ地区杭列区 および陸上競技場 | D-19・20 E-17・19~21 F-17・18 | 6 | 1,600 | 杭列、弥生堅穴住居 | 弥生土器、土師器、須恵器、瓦質土器、矢板状木杭 | 事前 | 〃 | ① |
| | 第Ⅲ地区南区 | G-21~23 H-22 | 7 | | 河川跡、柱穴 | 縄文土器、弥生土器、木器、石器 | 〃 | 〃 | |
| | 第Ⅲ地区北区 | H-20 I-19~21 J-20・21 | 8 | 1,400 | 堅穴住居、溝、土壌、柱穴 | | 〃 | 〃 | |
| | 第Ⅲ地区東南区 | G-23 H-23・24 I・J-24 K-23・24 L-23 | 9 | | 弥生堅穴住居 | 弥生土器 | 〃 | 〃 | |
| | 第Ⅲ地区野球場 | | 10 | | 中世柱穴 | 瓦質土器 | 試掘 | 〃 | |
| | 第Ⅴ地区学生食堂 | J-20 N-14 P-18 | 11 | | 弥生溝、古墳土壌 | 弥生土器、土師器 | 事前 | 〃 | |
| | 第Ⅴ地区 | | 12 | | 河川跡、柱穴、土壌 | 弥生土器、土師器 | 試掘 | 調査担当 山口大学吉田 遺跡調査団 | |
| | 第Ⅰ地区C区大学本部新営 | K・L-14 | 13 | 600 | 堅穴住居、溝、土壌 | 土師器、須恵器、瓦質土器 | 事前 | 〃 | |
| 昭和44年 | 第Ⅴ地区教育学部 | | | | 河川跡 | 弥生土器、土師器、須恵器 | 試掘 | 〃 | |
| 昭和46年 | 第Ⅰ地区D区第1地点 | L-13 | 14 | | 近世大溝 | 弥生土器、木炭屑 | 〃 | 〃 | 年報 X III |
| | 第Ⅰ地区D区第2地点 | L-13 | 15 | | | 弥生土器、土師器、瓦質土器、石鍋 | 〃 | 〃 | |
| | 第Ⅰ地区D区第3地点 | M-13・14 | 16 | | 土壌、柱穴 | 弥生土器、瓦質土器 | 〃 | 〃 | |
| | 第Ⅰ地区D区第4地点 | M・N-14 | 17 | | 土壌、栓穴 | 弥生土器、土師器、瓦質土器、石器 | 〃 | 〃 | |
| | 第Ⅰ地区D区第5地点 | L-12・13 | 18 | | 弥生溝 | 弥生土器、土師器 | 〃 | 〃 | |
| | 第Ⅰ地区D区第6地点 | M-13 | 19 | | 柱穴 | 弥生土器、土師器、石器 | 〃 | 〃 | |
| | 第Ⅰ地区D区第7地点 | M・N-13 | 20 | | | 須恵器 | 〃 | 〃 | |
| 昭和50年 | 第Ⅱ地区 | | | | | 弥生土器 | 試掘 | 〃 | ① |
| 昭和51年 | 第Ⅲ地区 | | | | 堅穴住居 | 弥生土器、土師器、須恵器 | 〃 | 〃 | |
| 昭和53年 | 人文学部校舎新営 | M・N-21 | 22 | 160 | | | 〃 | 調査担当 近藤喬一 | 年報 X |
| 昭和54年 | 教育学部附属養護学校新営 | A-20・21 B-19・20 C-19 | 23 | 410 | 溝、土壌 | 縄文土器、弥生土器 | 試掘 | 山口大学埋蔵 文化財資料館 山口市 教育委員会 | 年報 IX |
| | 理学部校舎新営 | N・O-19・20 | 24 | 250 | | | 〃 | 〃 | 年報 X |
| | 農学部動物舎新営 | P-19 | 25 | 380 | | | 〃 | 〃 | |
| | 本部管理棟新営 | L-14 | 26 | 740 | 溝、土壌、柱穴、中世井戸、土壌墓、住居跡 | 弥生土器、土師器、石製品 | 事前 | 〃 | 年報 VIII |
| 昭和55年 | 経済学部校舎新営 | K-21 | 27 | 66 | | | 試掘 | 〃 | 年報 X |
| | 農学部農業観測実験施設新営 | P・Q-15 | 28 | 50 | 溝、土壌 | | 事前 | 〃 | |
| | 本部環境整備 | E-14~16 F-15・16 | 29 | | | | 立会 | 〃 | |

| 調査年度 | 調査名 | 構内地区割 | 地点 | 面積(m ²) | 遺構 | 遺物 | 調査区分 | 備考 | 文献 |
|-------------|---------------------------------|------------------------------------|-----|---------------------|---------------------------------------|---|-------|------------------|-------|
| 昭和55年 | 農学部環境整備 | N-11 O-10・11 P-9・10 | 30 | | | | 〃 | | 年報X |
| 昭和56年 | 教育学部校舎新営 | H-19 | 31 | | 弥生堅穴住居、土壇、溝、柱穴 | 弥生土器、石製品 | 事前 | | 年報I |
| | 教育学部音楽棟新営 | H-16 | 32 | | | | 〃 | | |
| | 教育学部美術科・技術科実験実習棟新営 | J・K-19・20 | 33 | | 旧河川、溝、柱穴 | 縄文土器、弥生土器、須恵器、土師器 | 〃 | | |
| | 正門橋脚新営 | I-11 | 34 | | | | 立会 | | |
| | 時計塔埋設 | I-14 | 35 | | | | 〃 | | |
| | 本部構内擁壁取設 | K・L-13・14 | 36 | | | | 〃 | | |
| | 教養部構内擁壁取設 | I-15~17 J-17 | 37 | | | | 〃 | 工法等変更 | |
| | 構内循環道路舗装 | J~M-15 M・N・16 | 38 | | | | 〃 | | |
| | 農学部中庭整備 | N・O-17 | 39 | | | | 〃 | | |
| | 暖房施設改修 | O-16 | 40 | | | | 〃 | 工法等変更 | |
| 学生部文化会車庫新営 | M-8・9 | 41 | | | | 〃 | 工法等変更 | | |
| 学生部馬場整備 | M・N-8・9 | 42 | | | | 〃 | | | |
| 昭和57年 | 附属図書館増築 | L・M-16 | 43 | 600 | 弥生~古墳溝、土壇、柱穴、杭列 | 弥生土器、土師器、須恵器、石器 | 事前 | | 年報II |
| | 大学会館新営 | M・N-14・15 | 44 | 130 | 弥生堅穴住居、溝 | 弥生土器 | 試掘 | | |
| | 教育学部附属養護学校プール新営 | A・B-21 | 45 | 880 | | | 立会 | | |
| | 放射性同位元素総合実験室排水桝新営 | O-18 | 46 | 2 | | | 〃 | | |
| | 教養部自転車置場昇降口新営 | L-17 | 47 | 10 | | | 〃 | | |
| | 教養部中庭環境整備 | J・K-16 | 48 | 150 | | | 〃 | | |
| 昭和58年 | 大学会館新営 | M・N-12・13 | 49 | 2,000 | 古墳井戸、土壇、柱穴、中世井戸、掘立柱建物 | 弥生土器、土師器、須恵器、輸入陶磁器、国産陶器、瓦質土器、緑釉陶器、木簡、石器 | 事前 | | 年報III |
| | ラグビー場防球ネット新営 | G-18・19 H-19・20 | 50 | 114 | 弥生溝、弥生~古墳堅穴住居、土壇 | 弥生土器、土師器、石製品 | 〃 | 堅穴住居は工法変更により現地保存 | |
| | 理学部大学院校舎新営 | M・N-20 | 51 | 409 | | | 立会 | | |
| | 正門・南門二輪車置場および正門花壇新営 | I・J-12・13 H-23 | 52 | 183 | | | 〃 | | |
| | 学生部アーチェリー場的台・電柱設置 | N-8・9 | 53 | 33 | | | 〃 | | |
| | 学生部厩舎整備 | M-7・8 | 54 | 1.6 | | | 〃 | | |
| | 学生部野球場散水栓取設 | I-21 K-22 | 55 | 1 | | | 立会 | | |
| | 教養部環境整備 | I-15・16 J-15 K-17・18 L-18 | 56 | 81 | | | 〃 | | |
| 学生部テニスコート改修 | C-18 D-17 E-15・16 F-16 | 57 | 12 | | | 〃 | | | |
| 昭和59年 | 大学会館ケーブル布設 | N-12 | 58 | 160 | 弥生土壇、柱穴 | 弥生土器 | 事前 | | 年報IV |
| | 大学会館排水管布設 | J~L-13 | 59 | 180 | 弥生~中世遺物包含層、古墳土壇、古代~中世土壇、溝、柱穴 | 弥生土器、土師器、須恵器、青磁、白磁、瓦質土器 | 〃 | | |
| | 学生部テニスコートフェンス改修 | B-17 C-16・17 D-16 E-15 | 60 | 25 | 古墳以降の遺物包含層 | 土師器 | 試掘 | | |
| | 経済学部樹木移植 | K-19・21 | 61 | 8 | | | 立会 | | |
| 昭和60年 | 大学会館環境整備 | L-14・15 M・N-15 | 62 | 592 | 弥生~中世遺物包含層、弥生堅穴住居、貯蔵穴、土壇、古代~近世土壇、溝、柱穴 | 縄文土器、弥生土器、土師器、須恵器、瓦質土器、輸入磁器、国産陶磁器、土製品、石斧、原石、鉄器、窯壁 | 試掘 | | 年報V |
| | 経済学部環境整備(樹木移植) | K・L-20 | 63 | 5 | | | 立会 | | |
| | 農学部附属農場飼料園排水溝修復整備 | R-17~19 | 64 | 30 | 古代末~中世河川跡 | 須恵器、土師器、輸入陶磁器、轆口、石器、鉄滓 | 〃 | | |
| | 農学部附属農場農道改修 | V-15~17 | 65 | 325 | | | 〃 | | |
| | 教育学部前庭環境整備(樹木移植) | I・J-19 | 66 | 430 | | | 〃 | | |
| 中央ボイラー棟車止設置 | O・P-16 | 67 | 2.5 | | 須恵器 | 〃 | | | |

| 調査年度 | 調査名 | 構内地区割 | 地点 | 面積(m ²) | 遺構 | 遺物 | 調査区分 | 備考 | 文献 |
|----------|---------------------------|---|-----------|---------------------|--------------------|--|--------------|--------------------------|------|
| 昭和60年 | 学生会館環境整備(樹木移植) | M-15 | 68 | 9 | | 弥生土器、土師器、須恵器、石鍋、砥石、鉄滓 | 〃 | | 年報V |
| | 交通標識設置 | J-20 N-14 P-18 | 69 | 3 | | | 〃 | | |
| | 農学部解剖実習棟周辺環境整備(実験動物運動場設置) | Q-18 | 70 | 16 | | | 〃 | | |
| | 理学部環境整備(藤棚設置) | N-21 | 71 | 4 | | | 〃 | | |
| | 農学部附属家畜病院舗装 | S・T-19 | 72 | 270 | | | 〃 | | |
| 昭和61年 | 国際交流会館新営 | M-22・23 N-22 | 73 | 70 | 弥生～古墳河川跡 中世～近世溝 | 弥生土器、土師器、須恵器、瓦質土器、須恵質土器、陶磁器、鉄砲玉、加工痕のある剥片 | 試掘 | | 年報VI |
| | 山口銀行現金自動支払機設営(電線路埋設) | J-19 | 74 | 11 | 包含層(河川跡か) | 弥生土器 | 立会 | | |
| | 農学部附属農場農道整備 | S-20 T・U-19 | 75 | 165 | 中世溝、柱穴 | 土師器、瓦質土器 | 〃 | 工法変更 | |
| | 農学部附属農場農道交通規制(施錠ポール設置) | M-10 P-15 Q-15～17 | 76 | 12 | | | 〃 | | |
| | 正門横(水田内)境界杭設置 | J-10 | 77 | 0.25 | 包含層か | | 〃 | | |
| | 経済学部環境整備(樹木移植・記念碑建立) | L-20 | 78 | 3 | | | 〃 | | |
| 昭和61年 | 吉田構内交通標識設置 | G-23 K-9 O-22 S-20 V-17 | 79 | 3 | | 須恵器 | 立会 | | 年報VI |
| | 市道神郷1号線および問田神郷線の送水管理設 | B-17・18 C-18・19 D-19・20 E-20・21 F-21・22 G-22・23 H-23・24 I・J・K-24 L-23・24 M・N-23 O-22・23 P・Q-22 R-21・22 S-21 T-20・21 U-19・20 V-18・19 W・X-18 | 80 | 2,100 | 古墳・弥生溝、古代河川跡、弥生包含層 | 弥生土器、土師器、須恵器(墨書のあるもの含む)瓦質土器、製塩土器、石斧、板石 | 立会 | 山口市教育委員会 山口大学埋蔵文化財資料館 | |
| | 教養部自動販売機埋設(屋根設置および観覧席移動) | K・L-18 | 81 | 3.5 | | | 〃 | | |
| | 教養部身体障害者用スロープ取設 | L-15・16 | 81 | 3 | | | 〃 | | |
| | 経済学部散水線取設 | L-20 | 83 | 4 | | | 〃 | | |
| | 吉田構内水泳プール改修等 | E-15 F-15・16 H-15 | 84 | 26.5 | 包含層 | | 〃 | | |
| | 農学部附属農場水道管理設 | S-12 | 85 | 3 | | | 〃 | | |
| | 吉田構内汚水排水管等総改修 | M-18 O-15 | 86 | 15.5 | | 土師質土器 | 〃 | | |
| | 本部身体障害者用スロープ取設 | L-14 | 87 | 12 | | | 〃 | | |
| | 経済学部身体障害者用スロープ取設 | K-18～20 L-18 | 88 | 78 | | | 〃 | 工法等変更 | |
| | 附属図書館荷物運搬用スロープ取設 | L-16 | 89 | 8 | | 弥生土器 | 〃 | | |
| | 教養部37番教室改修 | K-16 | 90 | 1 | | | 〃 | | |
| | 昭和62年 | 教育学部附属教育実践研究指導センター新営 | J・K-18・19 | 91 | 240 | | ブランク、削器、植物遺体 | 事前 | |
| 教養部複合棟新営 | | J・K-17 | 92 | 35 | 埋甕土壇、溝、柱穴 | 土師器、須恵器、土師質土器、石斧 | 試掘 | | |
| 教養部複合棟新営 | | I・J-16 | 93 | 30 | 溝状遺構 | 弥生土器 | 立会 | | |

| 調査年度 | 調査名 | 構内地区割 | 地点 | 面積(m ²) | 遺構 | 遺物 | 調査区分 | 備考 | 文献 |
|-----------|---|--------------------------------------|-----|---------------------|--|--|------|----------------------------------|-------------|
| 昭和62年 | 教養部複合棟新営 | J・K-17・18 | 94 | 900 | 落し穴、河川跡、 塹穴住居、土壙、溝、 井戸、埋甕土壙、 掘立柱建物跡、 谷状遺構、柱穴 | 縄文土器、土師器、 須恵器、土師質土器、 須恵質土器、 陶磁器、石鏃、石斧、 木製品 | 事前 | | 年報 VII |
| | 九田川局部改修 | B-16・17 C-16 | 95 | 20 | | | 立会 | 山口県教育 委員会 山口大学埋蔵 文化財資料館 | |
| | 国際交流会館新営 | M・N-22・23 | 96 | 195 | | | " | | |
| | 教育学部附属養護学校 自転車置場移設 | B-20 | 97 | 1 | | | " | | |
| | 農学部附属農場E7圃場 排水管理設及び E6圃場進入路拡幅 | L~N-12 | 98 | 55 | 中世土壙墓か | 弥生土器、土師器、 須恵器、輸入白磁、 国産磁器、敲石 | " | | |
| | 農学部植栽 | N-17 | 99 | 3 | | | " | | |
| 経済学部集水樹取設 | J-20 | 100 | 0.5 | | | " | | | |
| 昭和63年 | 教養部複合棟新営に伴う 自転車置場移設 | I-16 | 101 | 1 | 包含層か | | 立会 | | 年報 VIII |
| | 国際交流会館新営に伴う 排水管理設 | N・O-22 | 102 | 35 | 河川跡(溝か)、 包含層 | 弥生土器、須恵器 | " | | |
| | 教養部複合棟新営に伴う ケーブル埋設 | J-18 | 103 | 1 | | | " | | |
| | サッカー・ラグビー場改修 | F-19・21 G-18 | 104 | 25 | 性格不明 | 弥生土器 | " | | |
| | 消防用水設置 | K~M-22 | 105 | 7.5 | | | " | | |
| 平成元年 | 水銀灯新営 | J・L-15 | 106 | 4 | 古墳溝状遺構柱穴 | 弥生土器、土師器、 須恵器、 六連式製塩土器 | 事前 | | 年報 IX |
| | 榎野寮ボイラー設備改修 | O-20・21 | 107 | 25 | | | 立会 | | |
| | 野球場防球ネット新営 | H-22 I-21・22 J・K-21 | 108 | 7 | 包含層 | 弥生土器、土師器、 須恵器、瓦質土器、 陶器 | " | | |
| | 防火水槽配管布設 | K・-21・22 | 109 | 15 | 柱穴 | | " | | |
| | 吉田寮ボイラー設備改修 | M-8 | 110 | 4 | | | " | | |
| | 体育施設系給水管改修 | G・H-16 | 111 | 50 | | 陶器 | " | 工法等変更 | |
| | 大学会館前記念植樹 | M-13 | 112 | 6 | | | " | | |
| | 吉田寮ボイラー棟 地下貯油槽設備改修 | M-8 | 113 | 45 | 包含層 | 土師器、須恵器、 土師質土器、陶器、 剥片、 二次加工のある剥片 | " | | |
| | 第2武道場排水溝新営 | G-15 | 114 | 2 | 溝 | | " | | |
| | 案内標識設置 | I-14 L-18 | 115 | 0.5 | | | " | | |
| 平成2年 | 本部車庫給水管改修 | L-13 | 116 | 6.5 | | 弥生土器 | " | | 年報 X |
| | 大学会館前庭環境整備 | N-14・15 | 117 | 35 | 中世溝 | | " | | |
| | 大学会館前庭環境整備 | M-15 | 118 | 2 | | | " | | |
| | 第1学生食堂設備改修 | I・J-19 | 119 | 7 | | | " | | |
| 平成3年 | 教育学部附属養護学校案内板設置 | E-20 | 120 | 1 | | | " | | 年報 X I |
| | 農学部連合獣医学科棟新営 | O・P-17 | 121 | 76 | 縄文河川 | 縄文土器、石器 | 試掘 | | |
| | 農学部仮設プレハブ倉庫設置 | P-17 | 122 | 6 | | 須恵器 | 立会 | | |
| | 農学部微生物実験室 その他模様替機械設備改修 | P-17 | 123 | 8 | | | " | | |
| | 大学会館前庭記念植樹 | L・M-15 | 124 | 2 | | | " | | |
| 平成4年 | サークル棟新営 | F-14 | 125 | 1 | | | " | | 年報 X II |
| | 農学部連合獣医学科棟新営 | O・P-17 | 126 | 980 | 縄文河川 | 縄文土器、石器 | 事前 | | |
| | 交通規制標識及びバリカー設置 | H-22 M-10 O-22 R-19 S-20 | 127 | | | | 立会 | | |
| | 吉田構内道路 (南門ロータリー)取設 | H-23 | 128 | 40 | | | " | | |
| | ボイラー室給水管漏水補修 | O-16 | 129 | 4 | | | " | | |
| | 農学部附属農場ガラス室新営 | S-14 | 130 | 3.5 | | | " | | |
| | 大学会館前庭記念植樹 | L・M-15 | 131 | 3 | | | " | | |
| | 泉町平川線緊急地方道路整備工事 及び山口大学吉田団地 環境整備(正門周辺) | E-11・12 | 132 | | | | " | | |
| 平成5年 | 泉町平川線緊急地方道路整備 (信号機設置) | I-11 | 133 | 7 | | | " | | 年報 X III |
| | 本部裏給水管埋設 | K~M-13 | 134 | 70 | 溝、柱穴 | 弥生土器、土師器、 滑石製模造品 | 事前 | | |
| | 人文学部・理学部講義棟新営 | M-20 | 135 | 4 | | | 試掘 | | |

| 調査年度 | 調査名 | 構内地区割 | 地点 | 面積(m ²) | 遺構 | 遺物 | 調査区分 | 備考 | 文献 |
|-----------------|--------------------------------------|---|-----|---------------------|----------------------------|--|------|-------|--------|
| 平成5年 | 第2屋内運動場新営 | G・H-16 | 136 | 144 | 溝 | 弥生土器、須恵器、砥石 | 〃 | | 年報XIII |
| | 農学部給水管埋設 | N~P-18 | 137 | 9 | | | 〃 | | |
| | 基幹整備 (屋外他給水管改修) | L-15 M-17・18 | 138 | 16 | | | 立会 | | |
| | 農学部連合獣医学科棟新営 電気設備 | O-16 | 139 | 4 | | | 〃 | | |
| | 大学会館前庭パブリカ一設置 | N-14 | 140 | 1 | | | 〃 | | |
| | 大学会館前庭記念植樹 | L-15 | 141 | 1.6 | | | 〃 | | |
| | 九田川河川局部改良 | C-16 D-15・16 | 142 | 40 | | | 〃 | | |
| | 農学部電柱立替 | V-17 | 143 | 0.2 | | | 〃 | | |
| | 農学部ガラス室設置 | S-14 | 144 | 10 | | | 〃 | | |
| | 教育学部給水管埋設 | H・J-19 | 145 | 15 | | | 〃 | | |
| 平成6年 | 環境整備(大学会館前庭) | L-14 M-13~15 N-14・15 | 146 | 140.9 | | | 〃 | | 年報XIV |
| | 環境整備(遺跡保存地区) | H-20 I-19~21 J-20・21 | 147 | 361 | | | 〃 | | |
| | 環境整備(正門周辺) | G-13 H-12 | 148 | 350 | | | 〃 | | |
| | グラント屋外照明施設新設 | E-20 F-21 G-18・22 H-19・20 I-21 | 149 | 600 | 縄文河川、弥生住居、溝、土坑、弥生~古墳河川、近世溝 | 縄文土器、弥生土器、土師器、ガラス小玉、砥石、磨石、敲石 | 事前 | 工法等変更 | |
| | 第2屋内運動場新営 | G・I-15・16 | 150 | 726 | 弥生~古代溝、貯蔵穴、土坑、近世溝、土坑 | 弥生土器、土師器、須恵器、砥石、磨石、敲石、剥片、須恵器、瓦質土器、土師質土器、陶器、磁器、瓦、下駄 | 〃 | | |
| | グラント屋外照明施設配線埋設 | F-21 G-20・21 H-19・20 | 151 | 200 | 縄文河川、弥生住居、溝、土坑、弥生~古墳河川、近世溝 | 縄文土器、弥生土器、土師器、ガラス小玉、砥石、磨石、敲石 | 〃 | 工法等変更 | |
| | 経済学部商品資料館新営 | K・L-21 | 152 | 87.5 | 河川 | 陶器、磁器 | 試掘 | | |
| | 実験廃液処理施設棟新営 | H-12・13 | 153 | 2 | 河川 | | 〃 | | |
| | 体育器具庫及び便所新営 | G・H-17 | 154 | 60 | 河川 | | 〃 | 工法等変更 | |
| | 経済学部商品資料館 仮設電柱設置 | L-22 M-22・23 | 155 | 5 | | | 立会 | | |
| 平成6年 | 人文学部前駐車場整備 | K-23 L-22・23 | 156 | 6 | | | 〃 | | 年報XIV |
| | 教育学部附属養護学校 生活排水管改修 | F-19 | 157 | 2 | | | 〃 | | |
| | テニスコート改修 | B-17 C-16・18 D-15~17 E-15・16 | 158 | 15 | | | 〃 | | |
| | 教育学部附属養護学校 生活訓練施設棟新営 | B-20~22 C-20 | 159 | 16 | | | 〃 | | |
| | 陸上競技場整備(透水管埋設) | C-18 D-18・19 | 160 | 200 | | | 〃 | | |
| | ハンドボール場改修(プレハブ設置) | K-22 | 161 | 30 | | | 〃 | | |
| | 野球場フェンス改修 | H-22 I-21・22 | 162 | 3 | | | 立会 | | |
| | 基幹環境整備 (ボイラー室配電盤設置) | O-16 | 163 | 4 | 河川か | | 〃 | | |
| | 九田川河川局部改良 | D-15 E-14・15 | 164 | 100 | | | 〃 | | |
| | 第2屋内運動場電柱仮設 | G-14・15 | 165 | 0.5 | | | 〃 | | |
| 教育学部スロープ設置(音楽棟) | I-16 | 166 | 2 | | | 〃 | | | |
| 平成6年 | グラント屋外照明施設配線埋設 | E-20 F-20~21 G-18・19・22 H-19・20 I-20・21 | 167 | 150 | | | 〃 | | 年報XIV |
| | 公共下水道接続 (教育学部附属養護学校 プール排水施設設置) | A-21 | 168 | 4 | | | 〃 | | |
| | サークル棟給水管埋設 | F-14 | 169 | 1 | | | 〃 | | |
| | プール新営給水管埋設 | E-15 F-15・16 | 170 | 10 | | | 〃 | | |
| | 公共下水道接続 (污水管雨水排水施設設置) | C-18 | 171 | 6 | 河川 | 土師器 | 〃 | | |
| | 教育学部スロープ設置(音楽棟) | H-17 | 172 | 10 | | | 〃 | | |

| 調査年度 | 調査名 | 構内地区割 | 地点 | 面積(m ²) | 遺構 | 遺物 | 調査区分 | 備考 | 文献 |
|--------------------|--|----------------------------|-----|---------------------|---------------|---------------------------|------|----|-------|
| 平成7年 | 農学部RI実験研究施設新営 | Q・R-17 | 173 | 75 | 近世溝 | 磁器 | 試掘 | | |
| | 農学部RI実験研究施設新営 | Q・R-17 | 174 | 520 | 中世井戸、近世溝 | 石斧、須恵器、磁器、瓦器 | 事前 | | |
| | 公共下水道接続 | C-18 E-16 G-14 | 175 | 70 | 溝、土坑、河川跡、柱穴 | 弥生土器、土師器 | 試掘 | | |
| | 公共下水道接続 | C・D-18 D・E-17 E・F-16 | 176 | 240 | 土坑、河川跡、柱穴 | 弥生土器、石器、骨角器 | 事前 | | |
| | 農学部附属農場牛舎新営 | T-10 | 177 | 22 | | | 試掘 | | |
| | 独身宿舍改修 | N・O-22 | 178 | 25.5 | 河川 | | 試掘 | | |
| | 第2学生食堂増築 | N・O-15 | 179 | 48 | 柱穴、包含層 | 石鏃 | 試掘 | | |
| | 第2屋内運動場外周照明施設新設 | G-15・16 | 180 | | | | 立会 | | |
| | 機器分析センター新営工事用電柱仮設 | O-19~21 P-22 | 181 | | | | 〃 | | |
| | 農学部附属家畜病院バリアカー新設 | S-20 | 182 | | | | 〃 | | |
| | 吉田寮可燃ゴミ置場新設 | N-10 | 183 | | | | 〃 | | |
| | 農学部RI実験研究施設電気・情報ケーブル及びガス・給排水管布設 | Q・R-17 | 184 | | | | 〃 | | |
| | 情報処理センタースロープ新設 | O-19 | 185 | | | | 〃 | | |
| | 基幹環境整備(ATMネットワークケーブル布設) | E-19・20 F-18・19 G-18 | 186 | | | | 〃 | | |
| 基幹環境整備(外灯新設) | I-15・16 J-20 K-19 M-10・11 N-12 O-16~18・20 P-18・19 Q-17・18 | 187 | | | | 〃 | | | |
| 平成8年 | 基幹環境整備(独身宿舍・国際交流会館排水管布設) | M-23 O-22 | 188 | 22.5 | 河川 | | 試掘 | | 年報XVI |
| | 基幹環境整備(外灯新設) | H・I-21・22 | 189 | 306 | 河川 | 縄文土器、弥生土器、土師器、石器 | 試掘 | | |
| | 農学部附属農場排水管布設 | S-10・11 | 190 | 93 | 包含層、ピット | 土師器、須恵器 | 試掘 | | |
| | 陸上競技場鉄棒取設 | G-18 | 191 | 5.5 | 包含層 | | 立会 | | |
| | 農学部附属農場排水溝改修 | R-11 | 192 | 2.2 | | | 〃 | | |
| | 榎野寮バリアカー新設 | O-20・21 | 193 | 7 | | | 〃 | | |
| | サッカー場給水管取替 | H-19・20 I-19 | 194 | 12 | 包含層 | | 〃 | | |
| | 基幹環境整備(共通教育センタースロープ・テラス新設) | J・K-17 | 195 | 14.3 | 河川 | 縄文土器、須恵器 | 〃 | | 年報XVI |
| | 九田川河川局部改良 | E-14 | 196 | 18 | | | 〃 | | |
| | 農学部附属農場道路舗装 | K-12・13 L-12 M-11 | 197 | 27.6 | 近世用水路、溝状遺構 | 弥生土器、土師器、須恵器、陶器、磁器 | 〃 | | |
| | 本部裏排水管取替 | K-14 | 198 | 2 | | | 〃 | | |
| 農学部附属農場家畜病院患畜舎困障取設 | S・T-19 | 199 | 1 | | | 〃 | | | |
| 平成9年 | 農学部附属農場堆肥舎新営 | S-10 | 200 | 41.5 | | | 試掘 | | |
| | 農学部バイオ環境制御施設新営 | Q-15・16 | 201 | 140 | 河川、溝 | 土師器、須恵器、製塩土器、石鏃 | 試掘 | | |
| | カーブミラー新設 | M-11 N-21 | 202 | 0.8 | | | 立会 | | |
| | 基幹環境整備(外灯新設) | J・K-21 K・L-22 L-23 | 203 | 23.5 | 包含層 | | 〃 | | |
| | 共通教育棟エレベーター新設 | K-16 | 204 | 42 | | | 〃 | | |
| | 九田川河川局部改良 | E-14 | 205 | 48 | | | 〃 | | |
| | 本部2号館西側バリアカー新設 | L-13 | 206 | 0.5 | | | 〃 | | |
| | 教育学部附属養護学校時計塔新設 | D-21 | 207 | 1.4 | 包含層 | 土師器 | 〃 | | |
| | 基幹環境整備(教育学部附属養護学校排水管取替) | C・D-21 | 208 | 17 | 河川 | | 〃 | | |
| 基幹環境整備(焼却場裏表土すきとり) | O-16 | 209 | 40 | | | 〃 | | | |
| 平成10年 | 第2学生食堂増築及び改修 | N・O-15 | 210 | 730 | 掘立柱建物、溝、土坑、柱穴 | 弥生土器、土師器、須恵器、陶器、磁器、石鏃、鉄製品 | 事前 | | |
| | 教育学部附属養護学校給食室改修 | C-21 | 211 | 9 | 縄文河川、土坑、柱穴 | 縄文土器、弥生土器 | 試掘 | | |
| | 九田川河川局部改良 | E・F-14 F-13 | 212 | | | | 立会 | | |

| 調査年度 | 調査名 | 構内地区割 | 地点 | 面積(m ²) | 遺構 | 遺物 | 調査区分 | 備考 | 文献 |
|------------------------|----------------------------------|---|-----|---------------------|--------------------|-------------------------------------|------|----|----|
| 平成10年 | 基幹環境整備(バリカー新設) | H-15 I・J-20 O-16・18 | 213 | | | | 〃 | | |
| | 農学部動物用焼却炉改修 | Q-18 | 214 | | | | 〃 | | |
| | 基幹環境整備(外灯新設) | L-17~19 M・N-18 | 215 | | | | 〃 | | |
| | 理学部スロープ新設 | M-18 | 216 | | | | 〃 | | |
| | ステンレス回転モニュメント新設 | M-13 | 217 | | | | 〃 | | |
| 平成11年 | 第2学生食堂増築その他に伴う屋外電力線路施設整備 | O-14~16 | 218 | | 包含層、柱穴、河川 | 土師器、須恵器 | 〃 | | |
| | 九田川河川局部改良 | F・G-13 G・H-12 | 219 | | | | 〃 | | |
| | 第2学生食堂北西擁壁新設 | N-14 | 220 | | | | 〃 | | |
| | サッカー場南側防球ネット新設 | G・H-22 | 221 | | | | 〃 | | |
| | 第1体育館・共通教育本館スロープ新設 | H-15 K-16 | 222 | | | | 〃 | | |
| 基幹環境整備(外灯新設) | I-12 K・L-18 L-15 M・N-17 | 223 | | | | 〃 | | | |
| 平成12年 | 総合研究棟新営 | Q-18 R-17~19 | 224 | 250 | 河川 | 土師器、須恵器 | 試掘 | | |
| | 総合研究棟新営 | Q・R-18・19 | 225 | 830 | 河川、土坑 | 縄文土器、土師器、須恵器、製塩土器、瓦質土器、石鏃 | 事前 | | |
| | 厩舎及び周辺施設改修 | M-8 | 226 | | | | 立会 | | |
| | 架空電線取り外し埋設 | O-15 P-15・16 Q-14・15・18・19 R-13・14 R・S-19 S-14 | 227 | | 包含層 | | 〃 | | |
| | 九田川河川局部改良 | H-11・12 I-10・11 J-9・10 K・L-9 | 228 | | | | 〃 | | |
| | 山口合同ガスガバナールーム新設及びガス配管布設 | O・P-22 | 229 | | | | 〃 | | |
| | 基幹環境整備(バリカー新設) | N-22 M-10 V-17 | 230 | | | | 〃 | | |
| | あずまや新設 | L-18 | 231 | | | | 〃 | | |
| | 共通教育センター空調設備新設 | J-16 | 232 | | | | 〃 | | |
| | 基幹環境整備(外灯新設) | J・K-21 M-10 | 233 | | | | 〃 | | |
| 平成13年 | 経済学部校舎改修(プレハブ校舎新営) | K-21 | 234 | 40 | 河川 | 縄文土器 | 試掘 | | |
| | 九田川河川局部改良(平成12年度工事追加) | L-8・9 | 235 | | 河川 | | 立会 | | |
| | 総合研究棟新営屋外配管布設 | Q-18 | 236 | | | | 〃 | | |
| | 理学部改修1期工事屋外配管布設 | M-18・19 M・N-20 N-19 | 237 | | | | 〃 | | |
| | 九田川河川局部改良 | L-8・9 | 238 | | | | 〃 | | |
| | 基幹環境整備(外灯新設) | I-14・15 J-15 K・L・M-15 N-16 Q~T・V-17 | 239 | | 河川 | | 〃 | | |
| | 理学部校舎改修2期工事ポンプ室配管布設 | M-19 | 240 | | | | 〃 | | |
| | 理学部校舎改修2期工事自転車置場新設 | N-20 | 241 | | | | 〃 | | |
| | 第1学生食堂トイレ改修 | I・J-19 | 242 | | | | 〃 | | |
| 経済学部校舎改修(プレハブ校舎新営配管布設) | L-21 | 243 | | | | 〃 | | | |
| 平成14年 | 農学部校舎改修(解剖実習棟プレハブ校舎新営) | R・S-19 | 244 | 520 | 掘立柱建物、柱穴、土坑、包含層、河川 | 土師器、須恵器(墨書土器)、製塩土器、緑釉陶器、瓦、轆口、鉈尾、銅鉞石 | 事前 | | |
| | 農学部附属農場実験圃場整地 | O-14 | 245 | | | | 立会 | | |
| | 農学部校舎他改修 | N~Q-17・18 | 246 | | 河川 | 縄文土器 | 〃 | | |
| | 理学部改修3期工事(薬品庫掲示板・自転車置場新設) | N・O-19 M-19・20 | 247 | | | | 〃 | | |

山口大学構内の主な調査

| 調査年度 | 調査名 | 構内地区割 | 地点 | 面積(m ²) | 遺構 | 遺物 | 調査区分 | 備考 | 文献 |
|-------|----------------------------|---|-----|---------------------|--------|----|------|----|---------|
| 平成14年 | 東アジア研究科 プレハブ校舎新営 | N-21 | 248 | | | | " | | |
| | 農学部校舎改修(解剖実習棟 プレハブ校舎新営) | R・S-19 | 249 | | 河川、包含層 | | " | | |
| | 教育学部トイレ改修 | I-18 | 250 | | | | " | | |
| 平成15年 | 農学部附属農場ガス管漏洩修理 | O・P-16 Q-15 | 251 | 12 | 河川 | | 立会 | | 年報 1 |
| | 教育学部附属養護学校給食調理員 専用トイレ新設 | C-21 | 252 | 1.7 | | | " | | |
| | 農学部環境観測実験棟南側温室 | P・Q-15 | 253 | 52 | | | " | | |
| | 理学部中庭通路屋根新設 | N-19 | 254 | 5.8 | | | " | | |
| | 理学部中庭あずまや新設 | N-20 | 255 | 6.8 | | | " | | |
| | 基幹環境整備(外灯) | F-16、H-14 G-13~15・18 I-16・19 J-19、L-12 Q-15 | 256 | 11.5 | 河川 | | " | | |

白石構内

| 調査年度 | 調査名 | 構内地区割 | 地点 | 面積(m ²) | 遺構 | 遺物 | 調査区分 | 備考 | 文献 | | |
|-------|-------------------------------|-----------|----|---------------------|-----------------------|--|------|----|------|----------------------|------------------------|
| 昭和58年 | 教育学部附属山口小学校・幼稚園運動場整備 | | 1 | 60 | 古墳堅穴住居、溝状遺構 | 土師器、須恵器、瓦質土器、瓦、石製品、木製品 | 試掘 | | 年報Ⅲ | | |
| 昭和60年 | 教育学部附属山口小学校散水栓改修 | | 2 | 1 | | | 立会 | | 年報Ⅴ | | |
| | 教育学部附属山口中学校球技コート整備 | | 3 | 2 | | | 〃 | | | | |
| | 教育学部附属幼稚園環境整備(樹木植樹) | | 4 | 1 | | | 〃 | | | | |
| 昭和61年 | 教育学部山口附属学校 | 幼稚園・小学校部分 | 5 | 57 | 中世土壌か | 縄文土器、弥生土器、土師器、須恵器、瓦質土器、土師質土器、 | 試掘 | | 年報Ⅵ | | |
| | 汚水排水管布設 | 中学校部分 | | | 20 | 河川跡か杭列 | | | | 陶磁器、不明鉄製品、石鏃、剥片、植物遺体 | |
| 昭和61年 | 教育学部附属山口小学校電柱移設 | | 6 | | | | 立会 | | 年報Ⅵ | | |
| 昭和62年 | 教育学部附属幼稚園遊戯室拡張 | | 7 | 40 | | | 〃 | | 年報Ⅶ | | |
| 昭和63年 | 教育学部附属山口中学校屋内消火栓設備改修 | | 8 | 35 | 包含層 | 土師器、磁器、剥片 | 〃 | | 年報Ⅷ | | |
| 平成元年 | 教育学部附属幼稚園・山口小学校汚水排水管布設 | | 9 | 260 | 弥生～古墳堅穴住居、土壌、溝、柱穴、河川跡 | 縄文土器、弥生土器、土師器、須恵器、瓦質土器、須恵質陶器、黒色土器、搔器、二次加工のある剥片、使用痕のある剥片、剥片、石核、砥石 | 事前 | | 年報Ⅸ | | |
| | 教育学部附属幼稚園バレーコート支柱設置 | 10 | | | | | 0.3 | | | | 立会 |
| | 教育学部附属幼稚園・山口小学校汚水排水管布設 | 11 | | | | | 170 | | | 弥生溝状遺構 | 弥生土器、土師器、打製石斧、削器、剥片、石核 |
| 平成2年 | 教育学部附属山口中学校汚水排水管布設 | | 12 | 70 | 溝状遺構 | 縄文土器、弥生土器、土師器、瓦質土器、不明鉄製品、石鏃、砥石、扁平打製石斧、砥石、剥片 | 事前 | | 年報Ⅹ | | |
| | | | 13 | 130 | | 弥生土器、土師器、須恵器、土師質土器、瓦質土器、国産陶磁器、扁平打製石斧、砥石 | 立会 | | | | |
| 平成6年 | 教育学部附属山口小学校プール新営給水管埋設 | | 14 | 3 | | | 〃 | | 年報ⅩⅣ | | |
| | 教育学部附属山口中学校プール新営給水管埋設 | | 15 | 7 | | | 〃 | | | | |
| 平成7年 | 教育学部附属山口中学校自転車置場新設 | | 16 | | | | 〃 | | | | |
| 平成10年 | 教育学部附属山口小学校給食室改修 | | 17 | | | | 試掘 | | | | |
| 平成12年 | 教育学部附属山口中学校防球ネット新設 | | 18 | | | | 立会 | | | | |
| 平成14年 | 教育学部附属山口中学校給水設備改修 | | 19 | | | | 〃 | | | | |
| | 教育学部附属幼稚園運動場整備 | | 20 | | 河川、柱穴 | 土師器 | 〃 | | | | |
| 平成15年 | 教育学部附属山口幼稚園庇新設 山口小学校スロープ新設 | | 21 | 27.7 | | | 立会 | | 年報1 | | |
| 平成16年 | 白石地区市道歩道改修 | 幼稚園・小学校部分 | 22 | 1 | 河川 | | 立会 | | 年報2 | | |
| | 教育学部附属山口小学校事務室新営 | 幼稚園・小学校部分 | 23 | 101 | 河川、土壌または溝 | | 〃 | | | | |
| | 教育学部附属山口幼稚園・小学校フェンス・通用門改修 | 幼稚園・小学校部分 | 24 | 11 | | | 〃 | | | | |

小串構内

| 調査年度 | 調査名 | 構内地区割 | 地点 | 面積(m ²) | 遺構 | 遺物 | 調査区分 | 備考 | 文献 |
|-------|----------------------------------|-------|----|---------------------|--------------|--|------|---------------|----------|
| 昭和58年 | 医学部体育館新営 | | 1 | 260 | | 土師器、瓦質土器、石器 | 試掘 | | 年報 III |
| | 医学部図書館増築 | | 2 | 4 | | | 立会 | | |
| | 医学部体育館新営 | | 3 | 1 | | | 〃 | | |
| 昭和59年 | 医学部浄化槽新営 | | 4 | 44 | 近世溝 | 土師器、瓦質土器、磁器 | 事前 | | 年報 IV |
| | 医学部体育館新営 | | 5 | 65 | | 土師器、瓦質土器、磁器 | 〃 | | |
| | 医学部基幹整備(特高受変電設備) | | 6 | 28 | | 動物遺体(貝殻) | 試掘 | | |
| | 医学部臨床講義棟病理解剖棟新営 | | 7 | 38 | | | 〃 | | |
| 昭和60年 | 医学部附属病院外来診療棟新営 | | 8 | 390 | | 土師質土器、瓦質土器、陶磁器 | 〃 | | 年報 V |
| | 医学部基礎研究棟新営 | | 9 | 10 | | 近世陶器 | 〃 | | |
| | 医学部看護婦宿舍改修 | | 10 | 25.5 | | 近世陶磁器 | 立会 | | |
| | 医学部看護婦宿舍改修 | | 11 | 20 | | | 〃 | | |
| 昭和61年 | 医学部附属病院外来診療棟新営 | | 13 | 5 | | | 〃 | | 年報 VI |
| | 医学部附属病院外来診療棟周辺環境整備等(雨水樹埋設) | | 14 | 18 | | | 〃 | | |
| 昭和62年 | 医学部附属病院東駐車場改修 | | 15 | 6 | | | 〃 | | 年報 VII |
| 昭和63年 | 医学部附属病院病棟新営 | | 17 | 300 | | 二次加工のある剥片、使用痕のある剥片、剥片、敲石、礫、原石、土師器、土師質土器、瓦質土器、陶磁器 | 立会 | | 年報 VIII |
| | 医学部附属病院運動場整備 | | 18 | 220 | | | 〃 | | |
| 平成元年 | 医学部附属病院MRI棟新営 | | 19 | 45 | | 削器、細石刃、二次加工のある剥片、剥片、石核 | 試掘 | | 年報 IX |
| 平成3年 | 医学部臨床実験施設新営電気工事 | | 21 | 0.5 | | | 立会 | | 年報 X I |
| 平成4年 | 焼却棟地盤調査 | | 22 | | | | 〃 | | 年報 X II |
| 平成5年 | 医学部臨床実験施設新営その他 | | 23 | 9 | | | 〃 | | 年報 X III |
| | 医学部附属病院基幹設備(焼却棟新営) | | 24 | 6 | | | 〃 | | |
| 平成6年 | 医学部附属病院MRI-CT装置棟新営 | | 25 | 300 | | | 〃 | | 年報 X IV |
| 平成7年 | 医学部附属病院看護婦宿舍新営 | | 26 | 40 | | | 試掘 | | |
| 平成8年 | 医療技術短期大学部屋外排水管布設 | | 27 | 6 | | | 立会 | | 年報 X VI |
| 平成9年 | 医学部慰霊碑・納骨堂新営 | | 28 | 15.2 | | | 試掘 | | 年報 X VII |
| | 基幹環境整備(看護婦宿舍浄化槽撤去) | | 29 | 4 | | | 立会 | | |
| | 医学部剖検棟移設 | | 30 | 10 | | | 〃 | | |
| 平成10年 | 宇部市土地区画整理事業(柳ヶ瀬丸河内線) | | 31 | 134 | 包含層、近世～近代用水路 | 剥片、弥生土器、土師器、陶器、磁器 | 事前 | 宇部市教育委員会と共同調査 | |
| 平成10年 | 宇部市土地区画整理事業(柳ヶ瀬丸河内線・医学部敷地西側特殊道路) | | 32 | 379 | 包含層、近世～近代溝 | 剥片、縄文土器、弥生土器、土師器、陶器、磁器 | 〃 | 宇部市教育委員会と共同調査 | |
| 平成11年 | 宇部市土地区画整理事業(柳ヶ瀬丸河内線) | | 33 | 792 | 近世～近代用水路、土坑 | 陶器、磁器、鉄製品 | 〃 | 宇部市教育委員会と共同調査 | |
| 平成13年 | 医学部附属病院立体駐車場新営 | | 34 | 229 | 包含層 | 縄文土器、弥生土器、土師器、陶器、磁器 | 試掘 | | |
| 平成14年 | 医学部附属病院高エネルギー棟新営 | | 35 | 13.25 | | | 〃 | | |
| | 総合研究棟新営 | | 36 | 382 | 包含層 | 縄文土器、土師器、須恵器、瓦質土器、陶器、磁器 | 〃 | | |
| 平成15年 | 基幹環境整備(煙突)新営 | | 37 | 76 | | | 試掘 | | 年報 I |

山口大学構内の主な調査

| 調査年度 | 調査名 | 構内地区割 | 地点 | 面積 (㎡) | 遺構 | 遺物 | 調査区分 | 備考 | 文献 |
|-------|--------------------------|-------|----|--------|----|-------------------------|------|----|---------|
| 平成16年 | 医学部基幹環境整備 (地下オイルタンク他) | | 38 | 144 | | 縄文土器、土師器、 陶器、磁器、石鏃 | 試掘 | | 年報 2 |
| | 医学部職員宿舎他公共下水接続 | | 39 | 400 | | 弥生土器、土師器、 瓦質土器、陶器、磁器 | " | | |
| | 医学部総合研究棟北側 連絡用渡り廊下取設 | | 40 | 40.6 | | | 立会 | | |

常盤構内

| 調査年度 | 調査名 | 構内地区割 | 地点 | 面積 (㎡) | 遺構 | 遺物 | 調査区分 | 備考 | 文献 |
|-------|--|-------|----|--------|------|-----------|------|----|-------------|
| 昭和58年 | 工学部校舎新営 | | 1 | 70 | | 須恵器 | 試掘 | | 年報 III |
| | 工学部図書館増築 | | 2 | 70 | | | " | | |
| 昭和59年 | 工学部尾山宿舎排水管布設 | | | 20 | | | 立会 | | 年報 IV |
| 昭和60年 | 工学部尾山宿舎擁壁取設等 | | | 65 | | | " | | 年報 V |
| | 工学部受水槽改修 | | 3 | 1.5 | | | " | | |
| 昭和61年 | 工学部尾山宿舎排水管改修 | | | 6 | | | " | | 年報 VI |
| | 工学部身体障害者用スロープ取設 | | 4 | 29 | | | " | | |
| | 情報処理センター(常盤センター) 空調設備取設 | | 5 | 30 | | | " | | |
| 昭和63年 | 工学部焼却炉上屋新営 | | 6 | 225 | | | " | | 年報 VIII |
| 平成元年 | 工学部夜間照明装置 及び防球ネット設置 | | 7 | 2 | | | " | | 年報 IX |
| | 工学部記念植樹 | | 8 | 2.5 | | | " | | |
| 平成2年 | 工学部ガス管改修 | | 9 | 45 | | | " | | 年報 X |
| 平成3年 | 大学祭展示物設置 | | 10 | 7 | | | " | | 年報 X I |
| 平成4年 | 工学部プレハブ研究・実験棟新営 | | 11 | 6 | | | 試掘 | | 年報 X II |
| | 工学部・工業短期大学の 改組再編・博士課程設置に伴う 建築物等の新営 | | 12 | 40 | | | " | | |
| | 工学部および工業短期大学部 職員宿舎取壊 | | 13 | 9 | | | 立会 | | |
| | 大学祭展示物設置 | | 14 | 7 | | | " | | |
| 平成5年 | 工学部プレハブ研究・実験棟新営 | | 15 | 12 | | | 試掘 | | 年報 X III |
| | 工学部地域共同研究開発 センター新営 | | 16 | 16 | | | " | | |
| 平成7年 | 工学部国際交流会館新営 | | 17 | 8 | | 石鏃 | " | | |
| 平成8年 | 工学部国際交流会館新営 | | 18 | 352 | 段状遺構 | ナイフ形石器、剥片 | 事前 | | 年報 X VI |
| 平成12年 | 工学部福利厚生棟新営 | | 19 | 38.5 | | | 試掘 | | |
| 平成13年 | 工学部インキュベーション センター新営 | | 20 | 60 | | | " | | |
| 平成14年 | 総合研究棟新営 | | 21 | 13.5 | | | " | | |
| 平成15年 | 工学部本館改修 | | 22 | 428 | | | 立会 | | 年報 1 |
| 平成16年 | 工学部定歪速度応力腐食割れ 実験室新営 | | 23 | 20 | | | 試掘 | | 年報 2 |
| | 工学部光半導体素子実験室新営 | | 24 | 52.5 | | | " | | |
| | 工学部雨水幹線工事 | | 25 | 9 | | | 立会 | | |

光構内

| 調査年度 | 調査名 | 構内地区割 | 地点 | 面積 (㎡) | 遺構 | 遺物 | 調査区分 | 備考 | 文献 |
|-------|------------------------------------|-------|----|-----------|----------------------|--|----------|----------------|-------------|
| 昭和58年 | 教育学部附属光小学校 自転車置場設置 | | 1 | 6 | 近世～近代石垣 | 瓦質土器、陶磁器、瓦 | 試掘 | | 年報 III |
| 昭和59年 | 教育学部附属光小・中学校 焼却炉新営 | | 2 | | | | 立会 | | 年報 IV |
| 昭和60年 | 教育学部附属光中学校 外灯改修 | | 3 | 1 | | 土師器 | 〃 | | 年報 V |
| 昭和61年 | 教育学部附属光小学校創立 記念事業(ブロンズ像建立) | | 4 | 2.5 | | 土師器、須恵器 | 〃 | | 年報 VI |
| 昭和62年 | 教育学部附属光中学校 グラウンド防球ネット設置 | | 5 | 2 | | 弥生土器、土師器、 瓦質土器、 土師質土器、瓦 | 〃 | 御手洗湾採集 | 年報 VII |
| 昭和63年 | 教育学部附属光小学校 遊器具移設 | | 6 | 10 | | 土師器、土師質土器、 陶磁器 | 〃 | | 年報 VIII |
| | 教育学部附属光小学校 屋外スピーカー設置 | | 7 | 0.5 | | 土師器、土師質土器、 須恵器、瓦器、 瓦質土器、陶磁器、 土錘 | 〃 | 御手洗湾採集 | |
| 平成2年 | 教育学部附属光小学校 運動場改修 | | 8 | 15 | | 縄文土器、土師器、 須恵器、瓦質土器、 施釉陶器、磁器、 土錘、剥片、鋳滓 | 試掘 | 御手洗湾採集 遺物含む | 年報 IX |
| | 教育学部附属光小学校 運動場改修 | | 9 | 23 | 土壌 | 土師器、須恵器、 須恵器模倣土師器 | 事前 | | |
| 平成3年 | 教育学部附属光中学校 武道館新営 | | 10 | 38 | 土壌、溝状遺構 | 土師器、磁器、陶器 | 試掘 | | 年報 X I |
| | 教育学部附属光小学校 屋外施設設置 | | 11 | 18 | | 土師器、石錘 | 立会 | | 年報 X I |
| | 教育学部附属光中学校 バックネット新設 | | 12 | 0.5 | | 土師器 | 〃 | | |
| 平成4年 | 教育学部附属光中学校 武道館新営 | | 13 | 500 | 土壌、柱穴 | 縄文土器、須恵器、 土師器、瓦器 | 事前 | | 年報 X II |
| | 教育学部附属光中学校 武道館地盤調査 | | 14 | | | | 立会 | | |
| 平成5年 | 教育学部附属光中学校 武道館新営その他 | | 15 | 6 | | | 〃 | | 年報 X III |
| 平成6年 | 教育医学部附属光小中学校 プール新営給排水管理設 | | 16 | 19 | | | 〃 | | 年報 X IV |
| 平成8年 | 教育学部附属光小・中学校 団障(外周フェンス・防球ネット)取設 | | 17 | 7 | | 陶磁器 | 〃 | | 年報 X VI |
| 平成10年 | 教育学部附属光小学校 給食室改修 | | 18 | 6 | | | 〃 | | |
| 平成11年 | 教育学部附属光小・中学校 上水道(給水管)改修 | | 19 | 132 | 古墳包含層、柱穴、 近世～近代土壌 | 土師器、須恵器、 韓式系土器、 亀形土器、陶器、磁器 | 試掘 立会 | | |
| 平成12年 | 教育学部附属光小・中学校 護岸石積改修 | | 20 | | 石垣 | 陶磁器 | 立会 | | |
| | 教育学部附属光小・中学校 上水道(給水管)改修 | | 21 | | | | 〃 | | |
| 平成15年 | 教育学部附属光小学校エレベータ 昇降路等新設 | | 22 | 169 | ピット、土壌、溝 | 縄文土器、土師器、 須恵器、瓦質土器、 陶器、磁器、石器 | 試掘 立会 | | 年報 I |

その他構内

| 調査年度 | 調査名 | 構内地区割 | 面積(m ²) | 遺構 | 遺物 | 調査区分 | 備考 | 文献 |
|-------|-------------------------|--------------------|---------------------|----|--------------------------------|------|--------|------------|
| 昭和59年 | 学生部ボート艇庫 合宿研修所整備 | 宇部市大字小野 宇土井 | 0.5 | | | 立会 | | 年報 IV |
| 昭和60年 | 学生部ボート艇庫 合宿研修所整備 | 吉敷郡秋徳町 東字中道 | | | | " | | 年報 V |
| 昭和61年 | 熊野荘給湯機器取設 | 山口市熊野町3-21 | 7 | | | " | | 年報 VI |
| 昭和61年 | 湯田宿舎給水管改修 | 山口市湯田温泉 6丁目8-29 | 35 | 杭 | | " | | 年報 VI |
| | | 山口市旭通り 2丁目3-32 | 1 | | 土師質土器 | " | 6号宿舎 | |
| 昭和63年 | 経済学部職員宿舎 公共下水道切替 | 山口市 水の上町6-9 | 7 | | 瓦 | " | 2号宿舎 | 年報 VIII |
| | | 山口市白石 二丁目8-7 | 1 | | 須恵器、土師器、 土師質土器、 瓦質土器、陶磁器 | " | 7号宿舎採集 | |
| 平成元年 | 本部職員宿舎 公共下水道切替 | 山口市水の上町 6-1 | 1 | | | " | 1号宿舎 | 年報 IX |
| 平成2年 | 人文・理学部職員宿舎 公共下水道切替 | 山口市石観音町 1-25 | 1.2 | | 陶磁器 | " | 7号宿舎 | 年報 X |
| | 経済学部職員宿舎 公共下水道切替 | 山口市香山町 3-1 | 0.5 | | | " | 3号宿舎 | |
| 平成3年 | 湯田宿舎A棟給配水 その他改修 | 山口市湯田温泉 6丁目 | 30 | | | " | | 年報 X I |
| | 経済学部6号職員宿舎 電柱設置 | 山口市旭通り 2丁目3-32 | 0.5 | | | " | | |
| | 人文・理学部職員宿舎 公共下水道切替 | 山口市天花 932-2 | 1 | | | " | | |
| 平成4年 | 上堅小路共同下水管布設 | 山口市上堅小路 宇久保7-4 | 7 | | | " | | 年報 X II |
| 平成6年 | 湯田宿舎公共下水道接続 及び排水施設改修 | 山口市湯田温泉 6丁目8-29 | 44 | | | " | | 年報 X IV |
| 平成15年 | ボート合宿所給排水整備 | 宇部市大字小野 宇土井 | 80 | | | 確認 | | 年報 1 |
| 平成16年 | 湯田宿舎B棟自転車置場新営 | 山口市湯田温泉 6丁目8-29 | 11 | | | 確認 | | 年報 2 |

※文献① 山口大学吉田遺跡調査団『吉田遺跡発掘調査概報』(山口大学、1976年)

※昭和41年以降、吉田構内においては、工事に際し随時継続的に調査を実施しているが、昭和52年以前の吉田遺跡調査団の関与した調査については、調査名をすべて把握しているだけでなく注意が必要である。

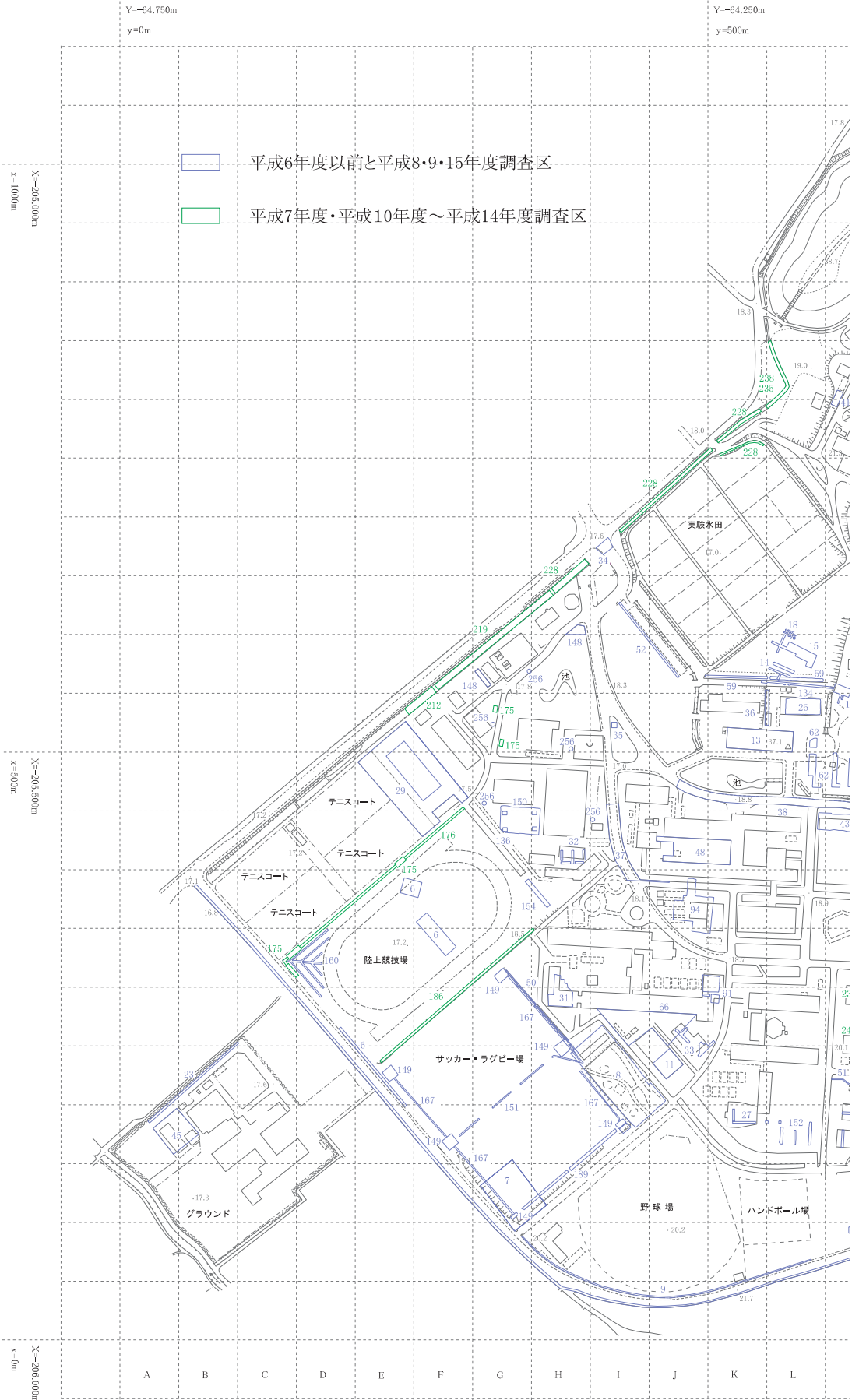
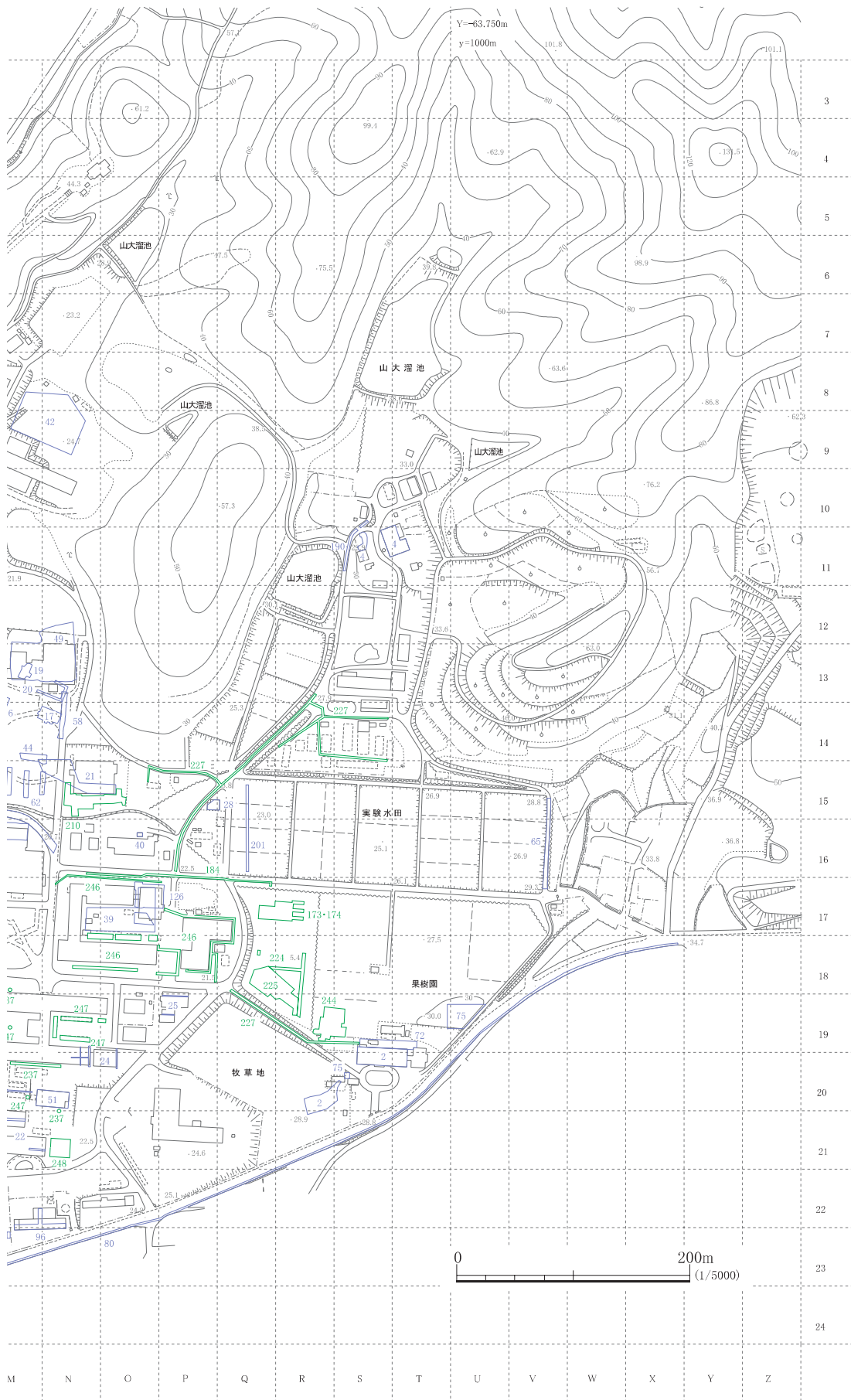


図 34 山口大学吉田構内地区

山口大学構内の主な調査



区割および主な調査区位置図

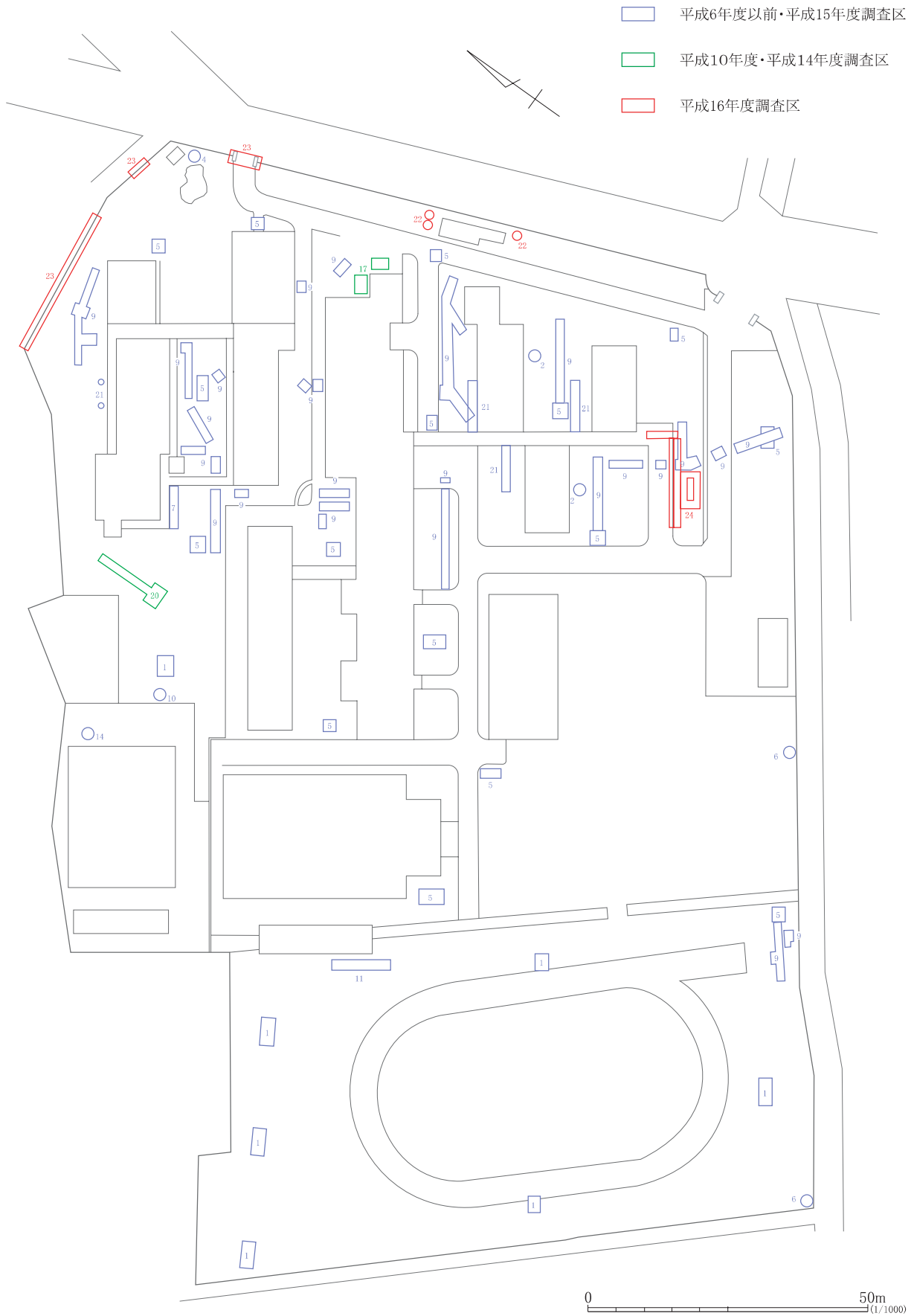


図 35 山口大学白石構内（幼稚園・小学校）調査区位置図

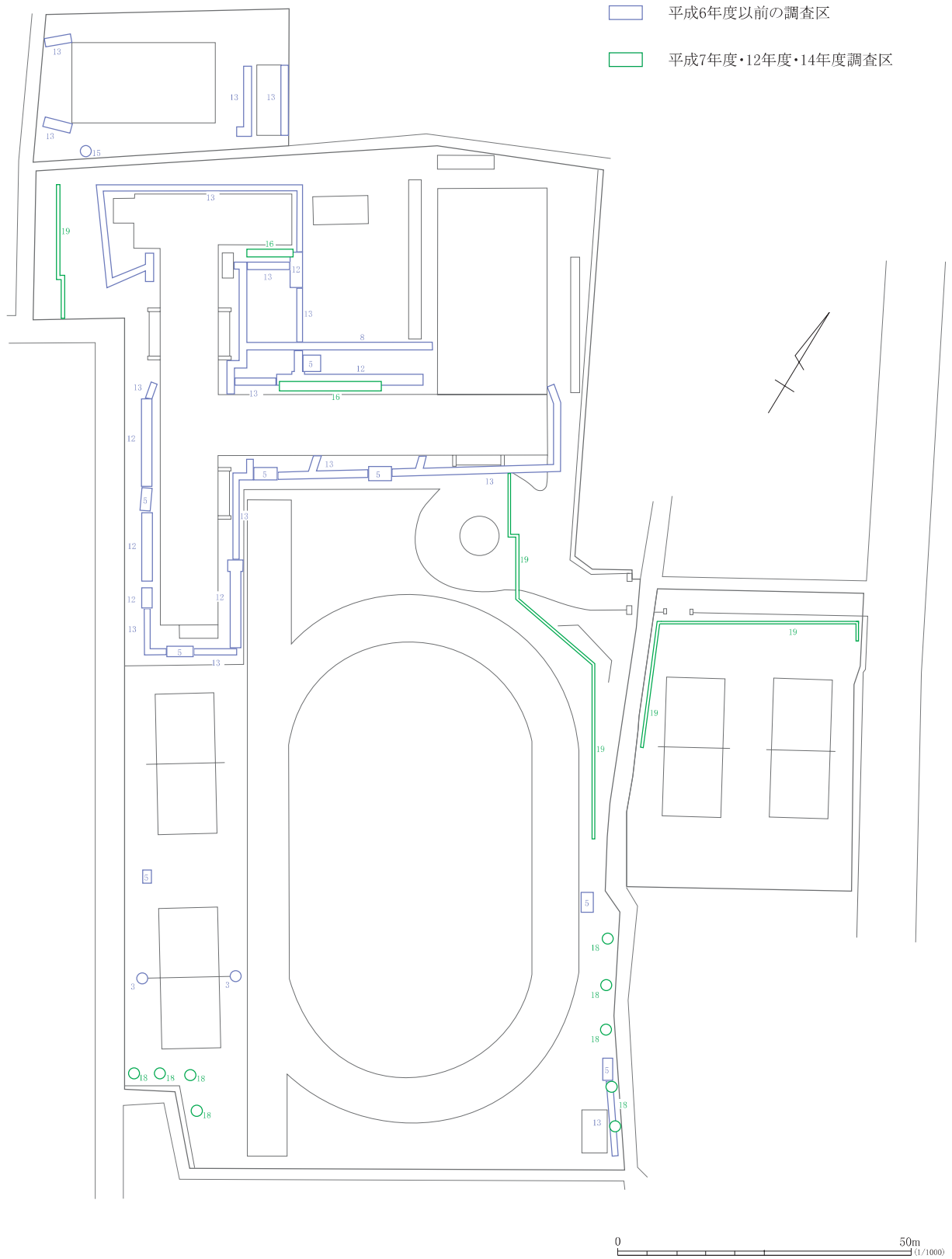


図36 山口大学白石構内（中学校）調査区位置図



図37 山口大学小串構内調査区位置図



図38 山口大学常盤構内調査区位置図

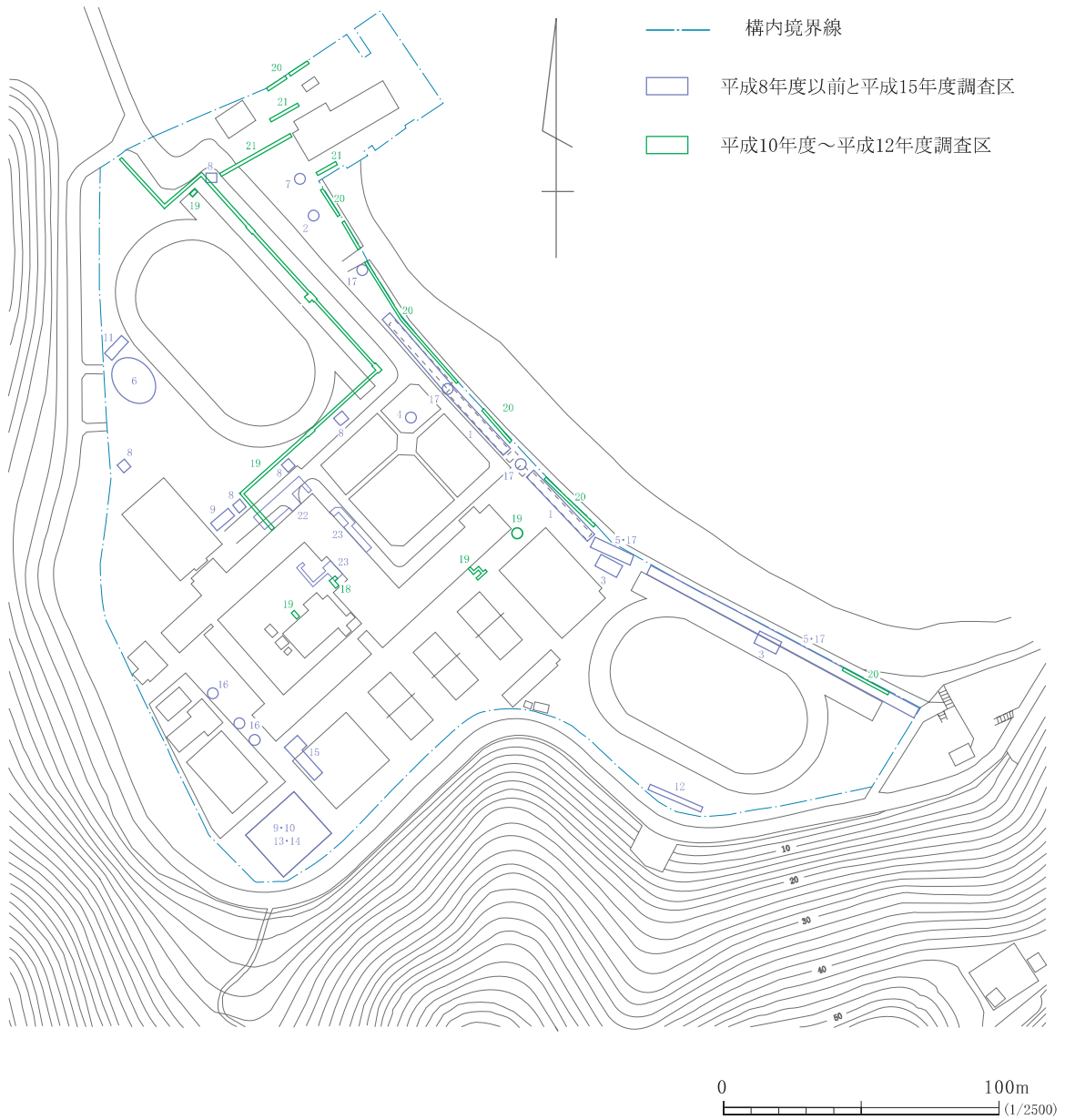


図 39 山口大学光構内調査区位置図